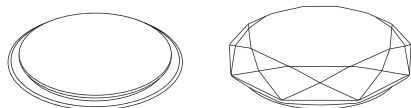


Uniel®

WWW.UNIEL.RU

ИНСТРУКЦИЯ ПО МОНТАЖУ И ЭКСПЛУАТАЦИИ НАКЛАДНОГО СВЕТОДИОДНОГО СВЕТИЛЬНИКА СЕРИИ ULI-D

Уважаемый покупатель! Внимательно ознакомьтесь с прилагаемой инструкцией перед установкой и использованием светильника. Сохраняйте инструкцию до конца срока его эксплуатации. Обращаем Ваше внимание, что компания Uniel постоянно модернизирует изделия и оставляет за собой право вносить изменения, улучшающие их технические характеристики и внешний вид.



Модели: **ULI-D214 72W/SW/50 SATURN-2, ULI-D214-96W/SW/50 SATURN-2, ULI-D226-72W/SW/50 DIAMOND-2**

НАЗНАЧЕНИЕ

Накладные потолочные светодиодные светильники TM Uniel являются современной альтернативой люстры и предназначены для освещения любых жилых и общественных помещений площадью до 40 кв. м. Техническая особенность светильников серии ULI-D заключается в том, что они позволяют регулировать не только яркость освещения, но и температуру свечения (от теплого до дневного света). Светильник также можно использовать в качестве ночника. В комплекте с изделием поставляется ИК пульт дистанционного управления для выбора и программирования режимов работы светильника. Включать и менять цветовую температуру можно также с помощью настенного выключателя. Светильник изготовлен из высококачественных материалов и безопасен для человека и окружающей среды./

ОСНОВНЫЕ ПАРАМЕТРЫ И ХАРАКТЕРИСТИКИ

	ULI-D214 72W/SW/50 SATURN-2	ULI-D214-96W/SW/50 SATURN-2	ULI-D226-72W/SW/50 DIAMOND-2
Мощность, Вт*	72	96	72
Световой поток, Лм*	5500	7500	5500
Цветовая температура, К	3000–6500		
Угол освещения, °	180		
Рекомендуемая площадь освещения, м²	20–40		
Диапазон входного напряжения, В	~230		
Защита от пыли и влаги, IP	20		
Размер, мм	50x500	75x500	70x500
Диапазон рабочих температур, °C	– 10...+ 65		
Гарантия	2 года		
Срок службы, часов	45 000		
Материал корпуса	пластик, металл		
Тип рассеивателя	матовый		
Индекс цветопередачи, Ra	> 80		
Частота, Гц	50–60		
Класс электробезопасности	II		
Вес, г	1300	1340	1100

* В таблице указаны максимальная мощность и соответствующий ей световой поток. Реальная мощность и световой поток зависят от потребляемой мощности и сетевого напряжения в конкретный период времени.

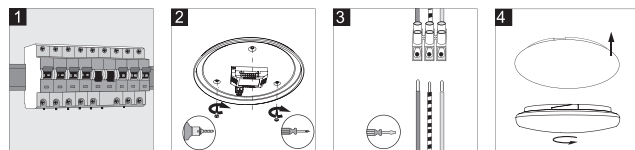
В комплект входят светильник, пульт дистанционного управления, набор для монтажа.

ПОДГОТОВКА К РАБОТЕ

Перед началом установки и использования светильника проверьте, соответствует ли технические характеристики изделия, указанные в инструкции, параметрам электросети.

ПРАВИЛА И УСЛОВИЯ МОНТАЖА

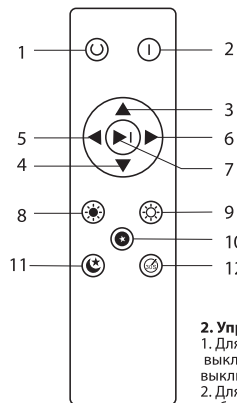
- Отключите источник электропитания.
- Выведите провода для подключения. Снимите плафон.
- Закрепите светильник на потолке с помощью саморезов в дюбелях. Избегайте прикосновения к светодиодам.
- Откройте крышку драйвера. Соедините провода электропитания с системой подачи тока, строго соблюдая правильность подключения фазы, нуля и защитного напряжения. Закройте крышку драйвера.
- Закрепите плафон на основании. Включите источник электропитания. Светильник готов к эксплуатации.



НАСТРОЙКА И УПРАВЛЕНИЕ

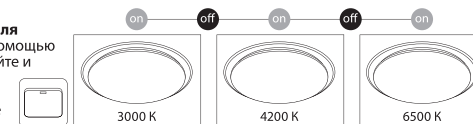
Для регулирования режимов свечения светильника можно использовать пульт дистанционного управления или выключатель.

1. Управление с помощью пульта. Радиус действия пульта 10 м. Пульт работает от 2 батареек AAA (не в комплекте). **Важно!** Управление светильником от пульта возможно только при включенном настенном выключателе.



- Кнопка выкл.
- Кнопка вкл.
- регулировка яркости освещения (увеличение)
- регулировка яркости освещения (уменьшение)
- плавный переход цветовой температуры к дневному свету 6500K
- плавный переход цветовой температуры к теплomu свету 3000K
- выбор цветовой температуры 3000K-4000K-6500K
- выбор цветовой температуры 3000K (теплый свет)
- выбор цветовой температуры 6500K (дневной свет)
- выбор цветовой температуры 4000K (белый свет)
- режим «ночник»
- автоматическое выключение через 30 сек («провожающий свет»)

Важно! При использовании пульта направляйте его непосредственно на светильник.



2. Управление с помощью выключателя

- Для смены температуры свечения с помощью выключателя последовательно включайте и выключайте его.
- Для установки температуры свечения выберите нужный вам режим и оставьте включенным более, чем на 5 секунд.

ПРАВИЛА И УСЛОВИЯ БЕЗОПАСНОЙ ЭКСПЛУАТАЦИИ. МЕРЫ ПРЕДОСТОРОЖНОСТИ

- Для установки светильника рекомендуется пользоваться услугами квалифицированного электрика.
- Внимание!** В случае повреждения корпуса, плафона или изоляции проводов светильник использовать нельзя.
- Монтаж, демонтаж и обслуживание светильников должны осуществляться при выключенном питании сети.
 - Не оставляйте светильник включенным на долгое время без присмотра.
 - Не располагайте светильник вблизи легко воспламеняющихся и/или химически активных материалов.
 - Не прикасайтесь к светильнику мокрыми руками или влажной тряпкой.
 - В случае загрязнения светильника очистку поверхности следует производить мягкой сухой тканью.
 - Не используйте для удаления грязи со светильника растворители и агрессивные моющие средства.

МЕРЫ ПРИ ОБНАРУЖЕНИИ НЕИСПРАВНОСТЕЙ

Если светильник не работает должным образом, наиболее вероятной причиной является неисправность батареи в пульте. Если после замены батареи качественных изменений не произошло, следует позвонить по телефону + 7 (499) 182-51-05 или обратиться на сайт www.uniel.ru

ПРАВИЛА И УСЛОВИЯ ХРАНЕНИЯ

Хранить в упаковке производителя. Не допускать попадания влаги. Транспортировка в упаковке производителя осуществляется любым видом транспорта при условии защиты от механических повреждений, от попадания или воздействия влаги. Согласно ФККО 2019 года данное изделие относится к 4 классу опасности и не содержит ртути, вредных газов и тяжелых металлов. Порядок утилизации изделий 4 класса опасности определяется на основании законодательных актов местных органов государственной власти. Не утилизировать с пищевыми отходами.

СРОК СЛУЖБЫ СВЕТОДИОДОВ

45000 часов

ГАРАНТИЙНЫЕ ОБЯЗАТЕЛЬСТВА

На накладные светодиодные светильники торговой марки UNIEL предоставляется гарантия 2 года при условии соблюдения правил эксплуатации, а также при предъявлении документов подтверждающих покупку изделия. Гарантия не распространяется на вскрытые пульты, а также батарейки, используемые в пульте. Товар изготавливается в соответствии с ТР ТС 004/2011, ТР ТС 020/2011, ТР ЕАЭС 037/2016.

Изготовитель: Uniel Lighting Co., Ltd/ Юниэл Лайтинг Ко. Лтд. Синцяо Норс Роад 161, Синцяо Девелопмент Зон, Линьпин, г. Ханчжоу, Чжэцзян Провинс, 311100, КНР. Made in China. Сделано в Китае. www.uniel.ru, www.unielshop.com
Импортер: ООО «Юниэл-Восток», 690065, г. Владивосток, ул. Стрельникова, д. 7, офис 801. Тел.: +7 (4232) 73-77-18.
Лицо, уполномоченное принимать претензии по качеству товара: ООО «ТК Юнимаркет» Россия, 129337 Москва, Хибинский пр. д. 20, тел. (499)182-51-05, e-mail: retail@unimarket.org.



Изделие	Номер серии	
	Дата изготовления	
Место продажи	Дата продажи	
Подпись продавца	Подпись покупателя	Дата обмена

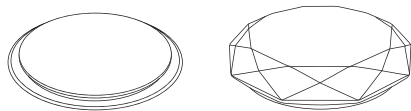
По любым вопросам обращаться по адресу: ООО «ТК Юнимаркет», 129337, Россия, Москва, Хибинский пр., д. 20, тел.: +7 (499) 182-51-05 или на сайт www.uniel.ru.

Uniel®

WWW.UNIEL.RU

ҚОСАЛҚЫ ЖАРЫҚДИОДТЫ ШАМДЫ ОРНАТУ ЖӘНЕ ПАЙДАЛАНУ ЖӨНІНДЕГІ НҰСҚАУЛЫҚ

Құрметті сатып алушы! Орнатуды және пайдалануды бастамас бұрын берілген нұсқауларды мұқият танысып шығыңыз. Нұсқаулықты құрылғыны пайдаланудың соңына дейін сақтаңыз. Uniel компаниясы бұйымдарды үнемі жаңартып отыратынына және олардың техникалық сипаттамалары мен сыртқы түрін жақсартатын өзгерістер енгізу құқығын өзіне қалдыратынына назар аударамыз.



Үлгілер: ULI-D214 72W/SW/50 SATURN-2, ULI-D214-96W/SW/50 SATURN-2, ULI-D226-72W/SW/50 DIAMOND-2

МАҚСАТЫ

TM Uniel қосалқы төбелі жарықдиодты шамдалдары люстраның заманауи баламасы болып табылады және 40 шаршы метрге дейінгі кез-келген тұрғын және қоғамдық кеңістікті жарықтандыруға арналған. ULI - D сериялы шамдалдардың техникалық ерекшелігі-олар жарықтың жарықтығын ғана емес, сонымен қатар жарқыл температурасын да (жылыдан күндізгі жарыққа дейін) реттеуге мүмкіндік береді. Шамдалдарды сонымен қатар түнгі жарық ретінде де қолдануға болады. Өніммен бірге жинақта шамдалдың жұмыс режимдерін таңдау және бағдарламалау үшін ИҚ қашықтан басқару пульті жеткізіледі. Сондай-ақ, қабырғалық ажыратқыштың көмегімен түс температурасын қосуға және өзгертуге болады. Шамдал жоғары сапалы материалдардан жасалған және адам мен қоршаған орта үшін қауіпсіз болып табылады.

НЕГІЗГІ ПАРАМЕТРЛЕРІ

ЖӘНЕ СИПАТТАМАЛАРЫ

	ULI-D214 72W/SW/50 SATURN-2	ULI-D214-96W/SW/50 SATURN-2	ULI-D226-72W/SW/50 DIAMOND-2
Қуаттылығы, Вт	72	96	72
Жарық ағыны, Лм	5500	7500	5500
Түстік температура, К		3000–6500	
Жарықтандыру бұрышы, °		180	
Ұсынылатын жарықтандыру алаңы, м 2		20–40	
Кіріс кернеуінің диапазоны, В		~ 230	
Шаң мен ылғалдан қорғау, IP		20	
Өлшемдері, мм	50x500	75x500	70x500
Жұмыс температурасының диапазоны, °С		- 10...+ 65	
Кепілдік		2 года	
Қызмет мерзімі, сағат		45 000	
Корпустың материалы		пластик, металл	
Шашыратқыш түрі		күңгірт	
Түс беру индексі, Ra		> 80	
Жиілігі, Гц		50–60	
Электр қауіпсіздігі класы		II	
Салмағы, г	1300	1340	1100

* Кестеде максималды қуаттылығы және оған сәйкес келетін жарық ағыны көрсетілген. Нақты қуаттылық пен жарық ағыны белгілі бір уақыт кезеңіндегі тұтынылатын қуаттылық пен желі кернеуіне байланысты. Жинақта шамдал, қашықтан басқару пульті, монтаждауға арналған жинақ кіреді.

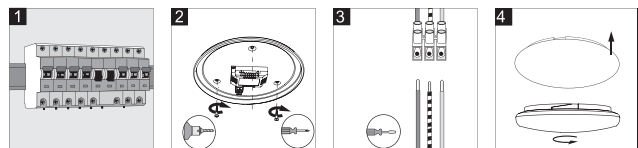
Жинақта шамдал, қашықтан басқару пульті, монтаждауға арналған жинақ кіреді.

ЖҰМЫСҚА ДАЙЫНДЫҚ

Шамдалды орнатуды және пайдалануды бастамас бұрын, осы нұсқаулықта көрсетілген бұйымның техникалық сипаттамалары электр желісінің параметрлеріне –сәйкес келетіндігін тексеріңіз.

МОНТАЖДАУ ЕРЕЖЕЛЕРІ МЕН ШАРТТАРЫ

1. Электрлік қуат көзін өшіріңіз.
2. Қосылу үшін сымдарды шығарыңыз. Плафонды алыңыз. Дюбельдегі бурмашеге көмегімен төбедегі шамдалды бекітіңіз. Жарық диодтарына жанасудан аулақ болыңыз.
3. Драйвер қақпағын ашыңыз. Қуат сымдарын фазаның, нөлдің және қорғаныс кернеуінің дұрыс қосылуын қатаң сақтай отырып, ток беру жүйесімен электрлік қуат көзі сымын жалғаңыз. Драйвер қақпағын жабыңыз.
4. Негізге плафонды бекітіңіз. Электрлік қуат көзін қосыңыз. Шамдал пайдалануға дайын.

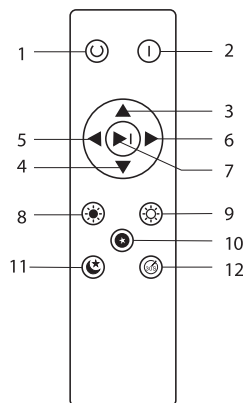


БАПТАУ ЖӘНЕ БАСҚАРУ

Шамдалдың жарқыл режимдерін реттеу үшін қашықтан басқару пультын немесе ажыратқышты пайдалануға болады.

1. **Қашықтан басқару пульті арқылы басқару.** Пульттің әрекет ету радиусы 10 м. Пульт 2 AAA батареясынан (жинақта емес) жұмыс істейді.

Маңызды! Шамдалды пульттен басқару қабырғалық ажыратқыш қосылу кезеде ғана мүмкін болады.

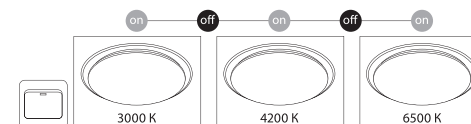


1. Өшіру
2. Қосу
3. Жарықтандыру жарығын реттеу (ұлғайту)
4. Жарықтандыру жарығын реттеу (азайту)
5. Түс температурасының күндізгі жарыққа бірқалыпты өтуі (6500K)
6. Түс температурасының жылы жарыққа бірқалыпты өтуі (3000K)
7. Түс температурасын таңдау 3000K-4000K-6500K.
8. Түс температурасын таңдау 3000K (жылы жарық).
9. Түс температурасын таңдау 6500K (күндізгі жарық).
10. Түс температурасын таңдау 4000K (ақ жарық).
11. "Түнгі-шамдал" режимі
12. 30 секундтан кейін автоматты сөндіру

2. Ажыратқыш арқылы басқару

1. Жарқыл температурасын ажыратқыш көмегімен өзгерту үшін оны кезекпен қосыңыз және өшіріңіз.
2. Жарқыл температурасын орнату үшін сізге қажетті режимді таңдап, оны 5 секундтан артық қалдырыңыз.

Маңызды! Қашықтан басқару құралын пайдалану кезінде оны тікелей шамдалға бағыттаңыз.



ҚАУІПСІЗ ПАЙДАЛАНУ ЕРЕЖЕЛЕРІ МЕН ШАРТТАРЫ САҚТЫҚ ШАРАЛАРЫ

- Шамдалды орнату үшін білікті электрлік қызметтерін пайдалану ұсынылады.
- Назар аударыңыз! Корпус, плафон немесе сымдардың оқшаулағышы зақымдалған жағдайда шамдалды пайдалануға болмайды.
- Шамдалдарды монтаждау, бөлшектеу және қызмет көрсету желінің қуат көзі ажыратылған кезде жүзеге асырылуы тиіс.
- Шамдалды ұзақ уақыт қараусыз қосылу күйде қалдырмаңыз.
- Шамдалды тез тұтанатын және/немесе химиялық белсенді материалдарға жақын қоймаңыз.
- Шамдалды дымқыл қолмен немесе дымқыл шүберекпен ұстамаңыз.
- Шамдал ластанған жағдайда бетті жұмсақ, құрғақ шүберекпен тазалау керек. Шамдалдан кірді кетіру үшін еріткіштер мен агрессивті жуғыш заттарды пайдаланбаңыз.

АҚАУЛЫҚТАРДЫ АНЫҚТАУ КЕЗІНДЕГІ ІС ШАРАЛАР

Егер шамдал дұрыс жұмыс істемесе, пульт батареясының дұрыс жұмыс істемейуі мүмкін. Егер батареяны ауыстырғаннан кейін сапалы өзгерістер орын алмаса, +7 (499) 182-51-05 нөміріне қоңырау шалыңыз немесе www.uniel.ru сайтына жүгініңіз.

САҚТАУ, ТАСЫМДАУ, ӨТКІЗУ ЖӘНЕ КӘДЕГЕ ЖАРАТУ ЕРЕЖЕЛЕРІ МЕН ШАРТТАРЫ

Сақтау және өткізу орындарында тасымалдау және сақтау механикалық зақымданудан және атмосфералық жауын-шашынның әсерінен сақтау шаралары сақтала отырып, қаптамада жүргізілуі тиіс. 2019 жылғы ФККО сәйкес таймер қауіптіліктің 4 класына жатады және құрамында сынап, зиянды газдар мен ауыр металдар жоқ. Қауіптілігі 4 санаттағы бұйымдарды кәдеге жарату тәртібі мемлекеттік биліктің жергілікті органдарының заңнамалық актілері негізінде айқындалады. Тамақ қалдықтарымен бірге кәдеге жаратуға болмайды.

ЖАРЫҚ ДИОДТАРЫНЫҢ ҚЫЗМЕТ ЕТУ МЕРЗІМІ

45000 сағат



КЕПІЛДІК МІНДЕТТЕМЕЛЕР

Uniel сауда белгісінің қосалқы жарық диодты шамдалдары – пайдалану ережелерін сақтаған жағдайда, сондай-ақ бұйымды сатып алуды растайтын құжаттарды ұсынған кезде 24 ай кепілдік беріледі. Кепілдік ашылған пульттерге, сондай-ақ пультте пайдаланылатын батареяларға қолданылмайды. Тауар КО ТР 004/2011, КО ТР 020/2011 сәйкес дайындалады, ТРЕАЭС 037/2016.

Өндіруші: Uniel Lighting Co., Ltd. Юниап Лайтинг Ко. Лтд, Синцяю Норс Роад 161, Синцяю Девелопмент Зон, Линьпин, Ханчжоу қ-сы, Чжэцзян Провинс, 311100, ҚХР. Қытайда жасалған, www.uniel.ru, www.uniel.shop, www.uniel.com
Импортышы: «Юниэл-Восток» ЖШҚ, 690065, Владивосток қаласы, Стрельникова көшесі, 7-үй, 801 кеңсе, тел.: +7 4232 737718. Тауардың сапасы бойынша наразылық қабылдауға уәклетті тұлға: "ТК Юнимаркет" ЖШҚ, Ресей, 129337 Мәскеу, Хибинский даңғ., 20 үй, тел.: +7 (499) 1825105, e-mail: retail@unimarket.org.

Бұйым	сериялық нөмірі	
Сату орны	Шығарылған күні	
Сатушының қолы	Сатып алушының қолы	Ауыстыру күні

Кез келген сұрақтар бойынша мына мекен-жайға хабарласыңыз: "ТК Юнимаркет" ЖШҚ, 129337, Ресей, Мәскеу, Хибинский даңғылы, 20 үй, тел.: +7 (499) 1825105 немесе www.uniel.ru сайтына жүгініңіз