

Модель	Монитор 21.5" ExeGate ProSmart EV2207A	Монитор 23.8" ExeGate ProSmart EV2407A	Монитор 27" ExeGate ProSmart EV2707A
Партномера	EX294343RUS	EX294344RUS	EX294345RUS
Соотношение сторон	16:9		
Угол обзора	178°/178°		
Яркость (мин.)	280cd/m2		
Статическая контрастность	3000:1		
Количество цветов	16.7М (8-bit)		
HDMI	1		
D-Sub	1		
Колонки	2×3Вт		
Блок питания монитора	Внешний, 220В		
Цвет	Черный		
Материал корпуса	Пластик		
Подставка	Металл		
Крепление VESA (мм)	75×75, кронштейн для крепления приобретается отдельно		
Рабочая температура, °С	0-50		
Влажность, %	0-90 (без конденсации)		
Комплект поставки	Монитор, инструкция, кабель HDMI 1.5м		

ExeGate



Производитель оставляет за собой право вносить изменения в конструкцию, дизайн и комплектацию изделия без предварительного уведомления.

Более подробную информацию о товаре можно найти на сайте производителя www.exeagate.com
Дату производства см. на этикетке изделия

Производитель: ЭКЗЕГЕЙТ ЛИМИТЕД
302, Доминион Сентр, 43-59 Куинз Род
Ист, Ванчай, Гонконг
e-mail: info@exeagate.com, www.exeagate.com

Импортер в РФ: ООО «Карин», 141402,
Московская область, г.о. Химки, г.Химки,
Вашутинское ш., стр. 36В, помещ. 304
e-mail: info@karin.ru, www.karin.ru

Монитор ExeGate ProSmart
Модели: EV2207A / EV2407A / EV2707A

Назначение устройства

Монитор предназначен для отображения визуальной информации компьютера и гаджетов.

Описание устройства

Вид спереди:



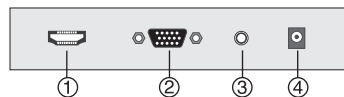
Вид сзади:



1.(A): Назад/выход; 2.(M): Меню; 3.(Δ): Вверх; 4.(▽): Вниз; 5.(⊙): Вкл./Выкл.;

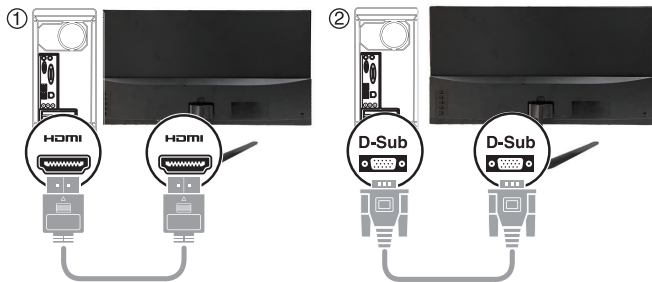
Подключение

Интерфейсные разъемы на задней панели:



1.HDMI;
2.D-Sub;
3.Аудиовход;
4.Разъем питания;

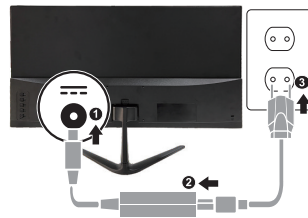
Подключение кабелей:



1. Монитор можно подключить через кабель HDMI, для этого один конец кабеля HDMI подключите к разъему HDMI на задней панели монитора, а другой – к разъему HDMI на источнике сигнала.

2. Или через кабель D-Sub, для этого один конец кабеля D-Sub подключите к разъему D-Sub на задней панели монитора, а другой – к разъему D-Sub на источнике сигнала. ③

3. Подключите к монитору выходной разъем блока питания, а блок питания – к заземленной электрической розетке с помощью входящего в комплект кабеля.

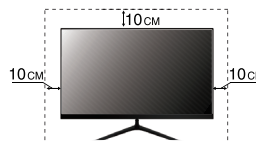


Установка и использование

Просим учесть следующее:

- избегайте прямого воздействия солнечного света;
- избегайте избыточного воздействия тепла;
- избегайте избыточной влажности и попадания жидкостей;
- избегайте запыленных помещений.

Убедитесь, чтобы вокруг устройства было пространство для вентиляции, места не менее 10 см.



При чистке выключите монитор и компьютер и отключите кабель питания от монитора. Протрите монитор чистой мягкой сухой тканью.

Чистку следует осуществлять осторожно, так как панель и внешние поверхности легко поцарапать.

Не протирайте монитор чистящими средствами, содержащими спирт, растворитель или поверхностно-активные вещества. Не брызгайте воду или моющее средство непосредственно на изделие.

Устройство не требует специальных условий перевозки и реализации.

Устройство следует хранить в заводской упаковке при температуре 0°С...+60°С.

Утилизация изделия по завершении его срока службы должна выполняться в соответствии с требованиями всех государственных нормативов и законов.

Правила и условия безопасной эксплуатации

- при обнаружении неисправностей изделия обратитесь к продавцу;
- не используйте поврежденный кабель или вилку питания либо ненадежно закрепленную розетку питания;
- не трогайте кабель питания влажными руками;
- не устанавливайте изделие в тесных местах с плохой вентиляцией, например, на книжных полках или в стеновых шкафах;
- не помещайте свечи, средства, отпугивающие насекомых, или сигареты на изделие. Не устанавливайте изделие рядом с источниками тепла;
- пластиковую упаковку изделия следует хранить в месте, недоступном детям;
- не устанавливайте изделие на нестабильные или вибрирующие поверхности (ненадежно закрепленные полки, наклонные поверхности и т. д.);
- не устанавливайте изделие в транспортных средствах или в местах с повышенной запыленностью, влажностью (капли воды и т. д.), содержанием в воздухе масляных веществ или дыма;
- не подвергайте изделие воздействию прямых солнечных лучей, тепла или горячих объектов, например, печей;
- не оставляйте металлические предметы (спицы, монеты, закладки и т. д.) или воспламеняющиеся предметы (бумагу, спички и т. д.) в вентиляционные отверстия или порты изделия.

Технические характеристики

Модель	Монитор 21.5" ExeGate ProSmart EV2207A	Монитор 23.8" ExeGate ProSmart EV2407A	Монитор 27" ExeGate ProSmart EV2707A
Партномера	EX294343RUS	EX294344RUS	EX294345RUS
Диагональ	21.5"	23.8"	27"
Тип матрицы	VA Grade A+		
Разрешение экрана	1920×1080		
Частота обновления	Макс. 75Гц		
Время отклика	5 мс (GTG)		
Тип подсветки	LED		