

ИЗГОТОВИТЕЛЬ:

CYFRAL Chabelska i Wspólnicy S.J.

ул. Канстантиновска, 62/70

95 – 100, г. Згеж, Республика Польша

тел. +48426399870

e-mail: info@cyfral.pl

сайт: www.cyfral.pl

ИМПОРТЕР В РЕСПУБЛИКУ БЕЛАРУСЬ:

БЕРКУТ-ИНТЕРКОМ, ООО

ул. Домбровская, 15, пом. 18, часть к. 15

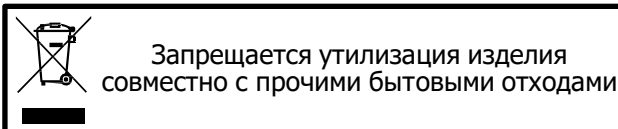
г. Минск, Республика Беларусь

тел. +375173887490

e-mail: info@berkut.by

сайт: www.berkut.by

EAC



**ТРУБКА ДОМОФОНА
SMART-U**



ИНСТРУКЦИЯ ПО ЭКСПЛУАТАЦИИ

УВАЖАЕМЫЙ ПОКУПАТЕЛЬ!

Мы очень рады, что Вы решили приобрести домофонную трубку Unifon Smart-U. Мы верим, что высокое качество и функциональность нашей продукции будут соответствовать Вашим ожиданиям.

ВНИМАНИЕ!

Домофонная трубка Unifon Smart-U совместима с аналоговыми координатно-матричными домофонными системами **ЦИФРАЛ (CYFRAL), VIZIT, МЕТАКОМ, БЕЛСПЛАТ (BELSPLAT), ЭЛТИС (ELTIS), SmartEI.**

Домофонная трубка Unifon Smart-U не подходит для работы с домофонными системами торговой марки ПИРРС!

ДЕМОНТАЖ ДОМОФОННОЙ ТРУБКИ

Для установки и подключения необходимо разобрать корпус базы. Домофонная трубка SMART-U отличается простотой демонтажа базы (основания). Верхняя (лицевая) и нижняя части базы связаны друг с другом одним винтом. Чтобы снять лицевую панель базы, отверните винт, указанный стрелкой на Рис. 1, осторожно подцепите и потяните на себя кромку верхней части лицевой панели. Затем повторите операцию с нижней частью лицевой панели. Сборка базы домофонной трубки SMART-U осуществляется в обратном порядке.

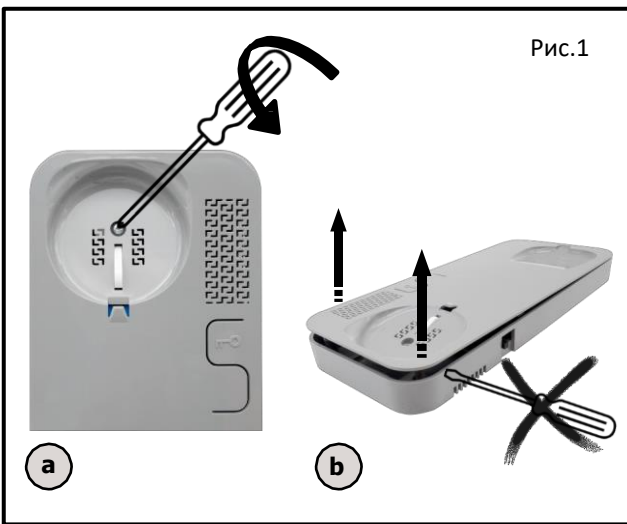


Рис.1

МОНТАЖ ДОМОФОННОЙ ТРУБКИ

После демонтажа базы произведите разметку планируемого места установки в соответствии с крепежными отверстиями основания базы. Проведите провод домофонной системы через овальное отверстие в центре основания базы. Подключите провода **LINE** и **GND** к клеммам, обозначенным **L+** (плюс) и **L-** (минус) в соответствии с Рис.2, на котором также показаны основные функциональные элементы и регулировки домофонной трубки. Соблюдение полярности имеет значение для правильной работы трубки. Если Вы уверены, что все шаги подключения выполнены верно, но вызов не поступает, поменяйте полярность проводов на клеммах **L+** и **L-**.

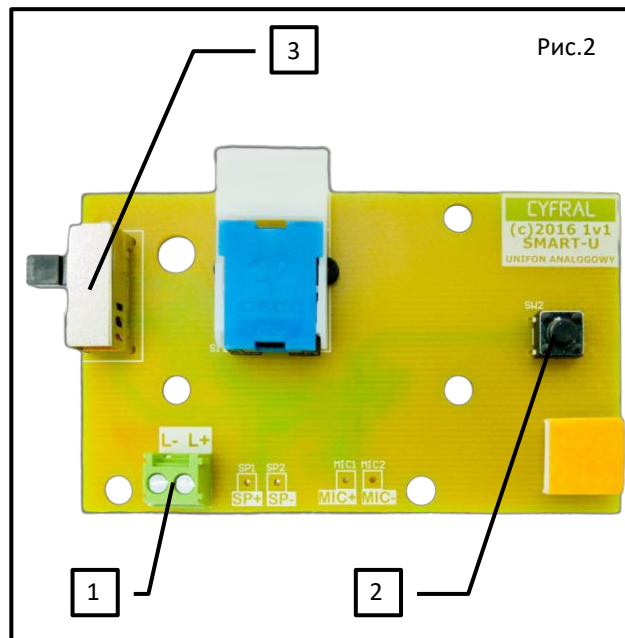


Рис.2

ЭЛЕМЕНТЫ И РЕГУЛИРОВКИ ДОМОФОННОЙ ТРУБКИ:

1. клеммы для подключения проводов линии домофона;
2. кнопка открытия замка;
3. трехпозиционный регулятор громкости звонка:
 - высокий уровень громкости звонка;
 - средний уровень громкости звонка;
 - звонок выключен.