

**ИЗГОТОВИТЕЛЬ:**

**CYFRAL Chabelska i Wspólnicy S.J.**

ул. Канстантиновска, 62/70

95 – 100, г. Згеж, Республика Польша

тел. +48426399870

e-mail: info@cyfral.pl

сайт: www.cyfral.pl

**ТРУБКА ДОМОФОНА  
CYFRAL UNIFON  
SMART B**

**ИМПОРТЕР В РЕСПУБЛИКУ БЕЛАРУСЬ:**

**БЕРКУТ-ИНТЕРКОМ, ООО**

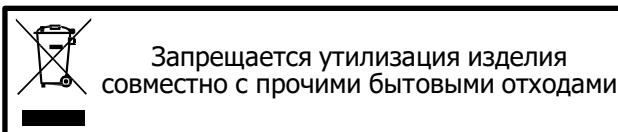
ул. Домбровская, 15, пом. 18, часть к. 15

г. Минск, Республика Беларусь

тел. +375173887490

e-mail: info@berkut.by

сайт: www.berkut.by



**ИНСТРУКЦИЯ ПО ЭКСПЛУАТАЦИИ**

### УВАЖАЕМЫЙ ПОКУПАТЕЛЬ!

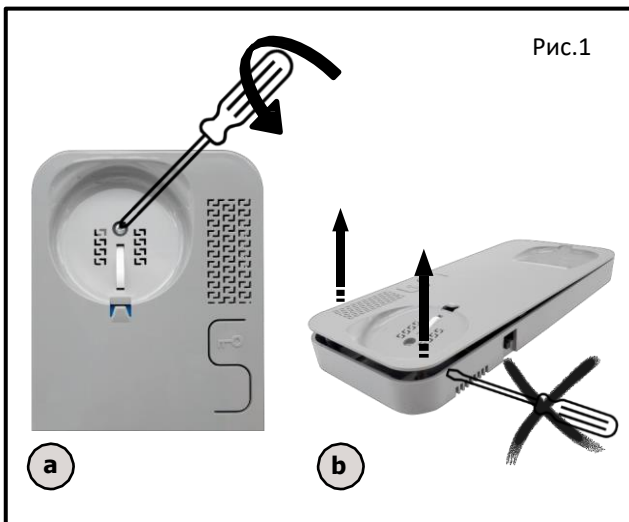
Мы очень рады, что Вы решили приобрести домофонную трубку Unifon SMART-B. Мы верим, что высокое качество и функциональность нашей продукции будут соответствовать Вашим ожиданиям.

### ВНИМАНИЕ!

Домофонная трубка Unifon SMART B совместима **только** с аналоговыми координатно-матричными домофонными системами **ПИРС**.

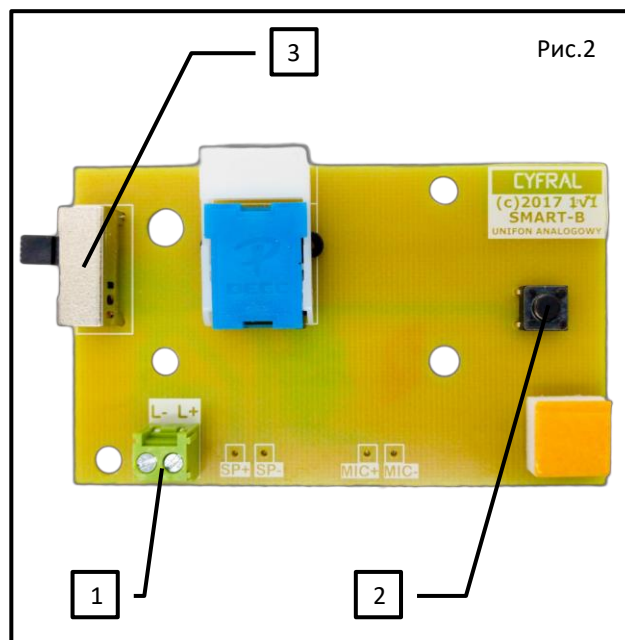
### ДЕМОНТАЖ ДОМОФОННОЙ ТРУБКИ

Для установки и подключения необходимо разобрать корпус базы. Домофонная трубка SMART-B отличается простотой демонтажа базы (основания). Верхняя (лицевая) и нижняя части базы связаны друг с другом одним винтом. Чтобы снять лицевую панель базы, отверните винт, указанный стрелкой на Рис. 1, осторожно подцепите и потяните на себя кромку верхней части лицевой панели. Затем повторите операцию с нижней частью лицевой панели. Сборка базы домофонной трубки SMART-B осуществляется в обратном порядке.



### МОНТАЖ ДОМОФОННОЙ ТРУБКИ

После демонтажа базы произведите разметку планируемого места установки в соответствии с крепежными отверстиями основания базы. Проведите провод домофонной системы через овальное отверстие в центре основания базы. Подключите провода **LINE** и **GND** к клеммам, обозначенным **L+** (плюс) и **L-** (минус) в соответствии с Рис.2, на котором также показаны основные функциональные элементы и регулировки домофонной трубки. Соблюдение полярности имеет значение для правильной работы трубки. Если Вы уверены, что все шаги подключения выполнены верно, но вызов не поступает, поменяйте полярность проводов на клеммах **L+** и **L-**.



### ЭЛЕМЕНТЫ И РЕГУЛИРОВКИ ДОМОФОННОЙ ТРУБКИ:

1. клеммы для подключения проводов линии домофона;
2. кнопка открытия замка;
3. трехпозиционный регулятор громкости звонка:
  - высокий уровень громкости звонка;
  - средний уровень громкости звонка;
  - звонок выключен.