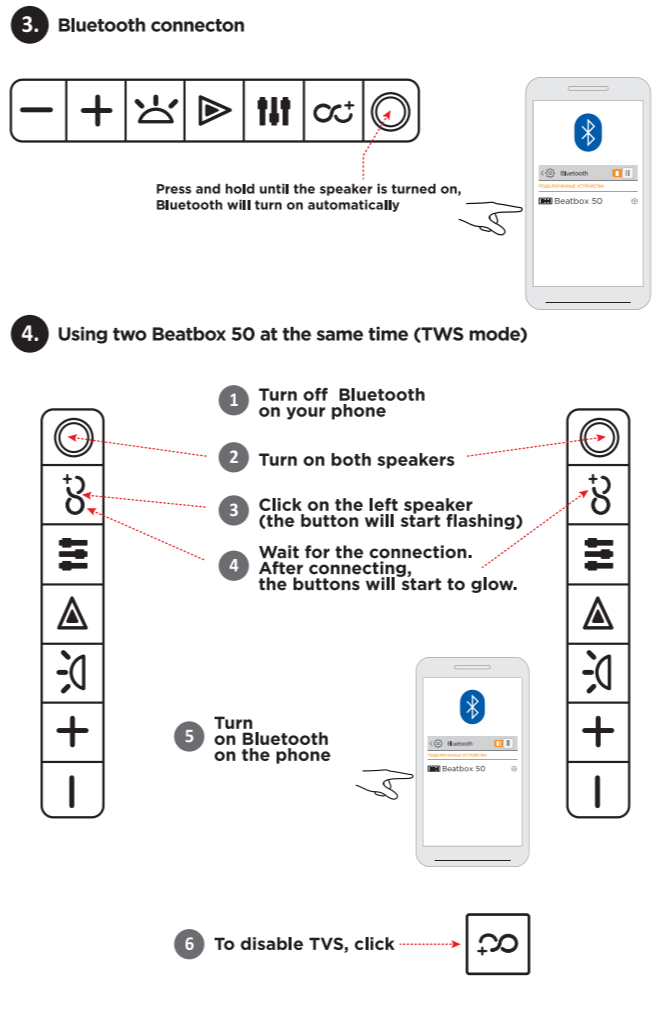
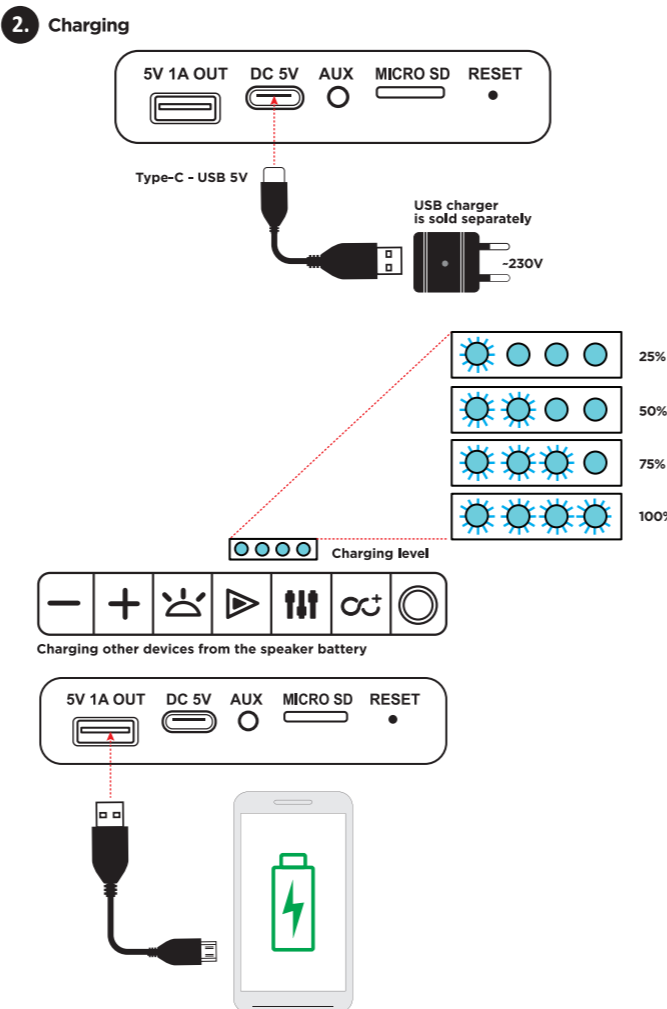
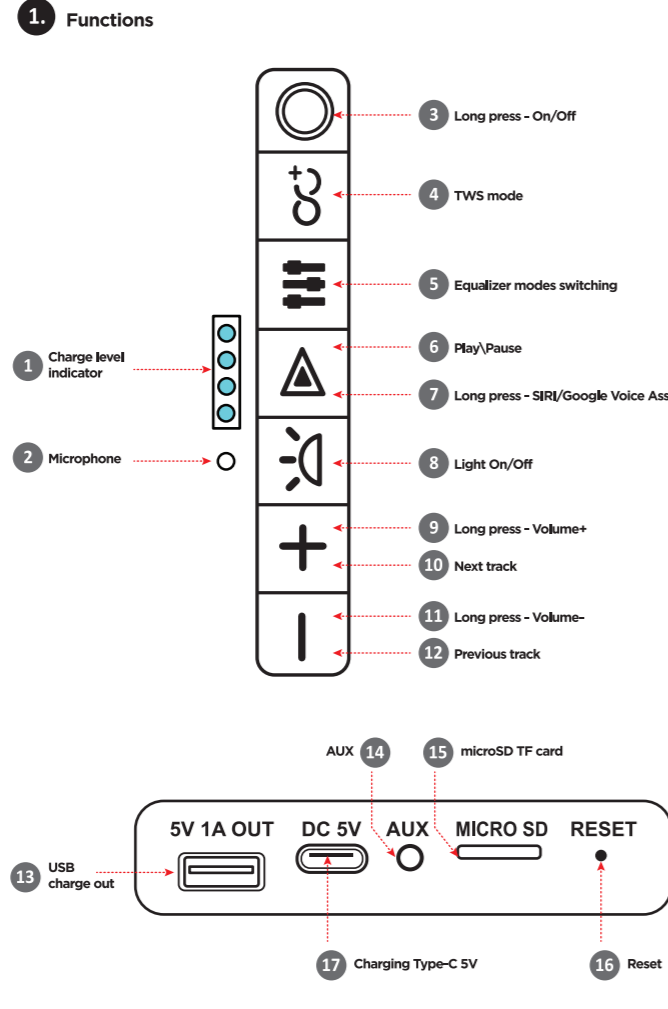


Beatbox 50

Portable speaker

Operation manual



ARM
1. Լիցքակարգման անվարարակի ցուցիչ
2. Միկրոֆոն
3. Երկար սեղմում - Միացված/Անջատված
4. TWS ռեժիմ
5. Հավասարակշռի ռեժիմների անցում
6. Նախնորջեղ ռեժիմների ընթացակարգի փոխում
7. Երկար սեղմում - SIRI/Google Voice Assistant
8. Լույսի միացում/անջատում
9. Երկար սեղմում - Տաղվալ
10. Հաջորդ տրեկ
11. Երկար սեղմում - Տաղվալ
12. Առաջորդ տրեկ
13. USB լիցքավորում
14. AUX
15. microSD TF քարտ
16. Տիմոն
17. Լիցքավորման տեսակ Type-C 5V

AZE
1. Funksiyalar
1. Doldurma saviyyesinin göstəricisi
2. Mikrofon
3. Uzun basım - Yandır/Söndür
4. TWS rejimi
5. Ekvallizer rejimlərinin dəyişdirilməsi
6. Oynat/Pauza
7. Uzun basmaq - SIRI/Google Voice Assistant
8. Işıq yandır/söndür
9. Uzun basım - Sas +
10. Növbəti trek
11. Uzun basmaq - Sas-
12. Əvvəlki trek
13. USB sarj çıxır
14. AUX
15. microSD TF kartı
16. Sifirliyin
17. Doldurma Type-C 5V

BLT
1. Функции
1. Индикатор уровня заряда
2. Микрофон
3. Долгий нажим - укл/выкл
4. Режим TWS
5. Переключение режимов эквалайзера
6. Пройти/Пауза
7. Уzun basmaq - SIRI/Google Voice Assistant
8. Уключение / выключение света
9. Долгий нажим - Volume+
10. Следующий трек
11. Долгий нажим - Volume-
12. Предыдущий трек
13. USB-зарядка
14. AUX
15. карта microSD TF
16. Сброс
17. Зарядка Type-C 5V

EST
1. Funktsioonid
1. Laetuse taseme indikaator
2. Mikrofon
3. Pikki vajutus - sisse/väljas
4. TWS režiim
5. Ekvallaiser režiimide vahetamine
6. Esitaja/Paus
7. Pikki painallus - SIRI/Google Voice Assistant
8. Valo paigaldus/pois
9. Pikki painallus - Volume+
10. Seuraava kappale
11. Pikki painallus - Volume-
12. Edelline kappale
13. USB-laetuse ulos
14. AUX
15. microSD TF kaart
16. Nullida
17. Laetustüüp-C 5V

FI
1. Toiminnot
1. Lataustason ilmaisin
2. Mikrofon
3. Pitkä painallus - On/Off
4. TWS-tila
5. Taajuusvastealueiden vaihto
6. Toista/Paus
7. Pitkä painallus - SIRI/Google Voice Assistant
8. Valo päällä/pois
9. Pitkä painallus - Volume+
10. Seuraava kappale
11. Pitkä painallus - Volume-
12. Edellinen kappale
13. USB-laatus ulos
14. AUX
15. microSD TF kortti
16. Nollaa
17. Lataustyyppi-C 5V

GRE
1. Λειτουργίες
1. Ενδείκτης επιπέδου φόρτισης
2. Μικρόφωνο
3. Παρορτημένο πάτημα - On/Off
4. Λειτουργία TWS
5. Έναλλαγή λειτουργιών ισοστάθισής
6. Αναπαραγωγή/Παύση
7. Παρορτημένο πάτημα - SIRI/Google Voice Assistant
8. Φως On/Off
9. Παρορτημένο πάτημα - Ένταση +
10. Επόμενο κομμάτι
11. Παρορτημένο πάτημα - Ένταση-
12. Προηγούμενο κομμάτι
13. Φόρτιση USB
14. AUX
15. κάρτα microSD TF
16. Επαναφορά
17. Τύπος παύσης Type-C 5V

HR / CNR
1. Funkcije
1. Indikator razine napunjenosti
2. Mikrofon
3. Dugi pritisak - On/Off
4. TWS način rada
5. Equalizer načina rada ekvilajzera
6. Reprodukcija/Pauza
7. Dugi pritisak - SIRI/Google Voice Assistant
8. Svjetlo uključeno/isključeno
9. Dugi pritisak - Glasnoća+
10. Sljedeća pjesma
11. Dugi pritisak - Glasnoća-
12. Prethodna pjesma
13. USB punjenje
14. AUX
15. microSD TF kartica
16. Resetiraj
17. Tip punjenja-C 5V

HUN
1. Funkciók
1. Töltési szint jelző
2. Mikrofon
3. Hosszan nyomva - Be/Ki
4. TWS mód
5. Egyenlítő üzemmódot váltása
6. Legtöbbes/Szünet
7. Hosszan nyomva - SIRI/Google Voice Assistant
8. Fény be/ki
9. Hosszan megnyomva - Hangerő+
10. Következő szám
11. Hosszan nyomva - Hangerő-
12. Előző szám
13. USB töltés ki
14. AUX
15. microSD TF kártya
16. Visszaállítás
17. Töltés Type-C 5V

DE
1. Funktionen
1. Ladezustandsanzeige
2. Mikrofon
3. Lang drücken - Ein/Aus
4. TWS-Modus
5. Umschalten der Equalizer-Modi
6. Spielpause
7. Lang drücken - SIRI/Google Voice Assistant
8. Licht an/aus
9. Lange drücken - Lautstärke +
10. Nächster Titel
11. Lang drücken - Lautstärke-
12. Vorheriges Lied
13. USB-Ladung aus
14. ZUSATZ
15. microSD-TF-Karte
16. Zurücksetzen
17. Ladety-C 5V

ES
1. Funciones
1. Indicador de nivel de carga
2. Micrófono
3. Pulsación larga - Encendido/Apagado
4. Modo TWS
5. Cambio de modo de equalizador
6. Reproducir pausar
7. Pulsación larga - SIRI/Google Voice Assistant
8. Spuc On/Off
9. Pulsación larga - Volumen +
10. Siguiente pista
11. Pulsación larga - Volumen-
12. Pista anterior
13. Salida de carga USB
14. AUX
15. tarjeta microSD TF
16. Reiniciar
17. Carga Tipo-C 5V

FR
1. Fonctions
1. Indicateur USB
2. Microphone
3. Appuyer longuement sur le bouton d'alimentation
4. Mode TWS
5. Commutation des modes égaliseur
6. Arrêt/Reproduction
7. Appuyer longuement sur le bouton SIRI/Google Voice Assistant
8. Allumer/Éteindre la lumière
9. Appuyer longuement sur le bouton Volume+
10. Titre suivant
11. Appuyer longuement sur le bouton Volume-
12. Titre précédent
13. Sortie USB de charge
14. AUX
15. carte microSD TF
16. Réinitialiser
17. Type de charge Type-C 5V

IT
1. Funzioni
1. Indicatore di carica USB
2. Microfono
3. Premere a lungo il pulsante di accensione
4. Modalità TWS
5. Cambio di modalità equalizzatore
6. Riproduzione/Pausa
7. Premere a lungo il pulsante SIRI/Google Voice Assistant
8. Accendi/Spegni la luce
9. Premere a lungo il pulsante Volume+
10. Titolo successivo
11. Premere a lungo il pulsante Volume-
12. Titolo precedente
13. Uscita USB di carica
14. AUX
15. scheda microSD TF
16. Reimposta
17. Tipo di ricarica Type-C 5V

PT
1. Funções
1. Indicador de nível de carga
2. Microfone
3. Pressionar o botão de ligar/desligar por um longo tempo
4. Modo TWS
5. Mudar o modo de equalizador
6. Reproduzir/Pausar
7. Pressionar o botão de ligar/desligar por um longo tempo - SIRI/Google Voice Assistant
8. Luz ligada/desligada
9. Pressionar o botão de ligar/desligar por um longo tempo - Volume+
10. Próxima música
11. Pressionar o botão de ligar/desligar por um longo tempo - Volume-
12. Música anterior
13. Saída de carga USB
14. AUX
15. cartão microSD TF
16. Reiniciar
17. Tipo de carregamento Type-C 5V

RU
1. Функции
1. Индикатор уровня заряда
2. Микрофон
3. Долгий нажим - включение/выключение
4. Режим TWS
5. Переключение режимов эквалайзера
6. Воспроизведение/Пауза
7. Долгий нажим - SIRI/Google Voice Assistant
8. Свет On/Off
9. Долгий нажим - громкость +
10. Следующий трек
11. Долгий нажим - громкость -
12. Предыдущий трек
13. USB-зарядка
14. AUX
15. карта microSD TF
16. Сброс
17. Тип зарядки Type-C 5V

TR
1. İşlevler
1. Şarj seviyesi göstergisi
2. Mikrofon
3. Uzun süre basma - Açık/Kapalı
4. TWS modu
5. Ekvallizer modları arasında geçiş yapma
6. Oynat/Duraklatma
7. Uzun süre basma - SIRI/Google Voice Assistant
8. Işık aç/kapatma
9. Uzun süre basma - Ses +
10. Sonraki şarkı
11. Uzun süre basma - Ses -
12. Önceki şarkı
13. USB şarj çıkışı
14. AUX
15. microSD TF kartı
16. Sıfırlama
17. 5V Type-C şarj tipi

PL
1. Funkcje
1. Wyświetlacz poziomu ładowania
2. Mikrofon
3. Długie naciśnięcie przycisku - Włączenie/Wyłączenie
4. Tryb TWS
5. Przełączanie trybów równowagi
6. Odtwarzanie/Pauza
7. Długie naciśnięcie przycisku - SIRI/Google Voice Assistant
8. Włączenie/Wyłączenie światła
9. Długie naciśnięcie przycisku - Głośność +
10. Następny utwór
11. Długie naciśnięcie przycisku - Głośność -
12. Poprzedni utwór
13. USB-ładowanie
14. AUX
15. karta microSD TF
16. Resetowanie
17. Typ ładowania Type-C 5V

SK
1. Funkcie
1. Indikátor úrovne nabití
2. Mikrofon
3. Dlouhý stisknutí - Zapnutí/Vypnutí
4. režim TWS
5. Přepínání režimů ekvalizéru
6. Přehrávat/Pozastavit
7. Dlouhý stisknutí - SIRI/Google Voice Assistant
8. Světlo zapnuto/vypnuto
9. Dlouhý stisknutí - Hlasitost+
10. Další skladba
11. Dlouhý stisknutí - Hlasitost-
12. Předchozí skladba
13. USB nabíjení ven
14. AUX
15. microSD-TF-karta
16. Resetovat
17. Nabíjení typu C 5V

UK
1. Функції
1. Індикатор рівня заряду
2. Мікрофон
3. Довгий натискання - Ввімкнення/Вимкнення
4. Режим TWS
5. Перемищення режимів еквалізатора
6. Відтворення/Пауза
7. Довгий натискання - SIRI/Google Voice Assistant
8. Світло ввімкнено/вимкнено
9. Довгий натискання - Гучність +
10. Наступний трек
11. Довгий натискання - Гучність -
12. Попередній трек
13. USB-зарядка
14. AUX
15. microSD-TF-картка
16. Скинути
17. Тип зарядки Type-C 5V

UA
1. Функції
1. Індикатор рівня заряду
2. Мікрофон
3. Довгий натискання - Ввімкнення/Вимкнення
4. Режим TWS
5. Перемищення режимів еквалізатора
6. Відтворення/Пауза
7. Довгий натискання - SIRI/Google Voice Assistant
8. Світло ввімкнено/вимкнено
9. Довгий натискання - Гучність +
10. Наступний трек
11. Довгий натискання - Гучність -
12. Попередній трек
13. USB-зарядка
14. AUX
15. microSD-TF-картка
16. Скинути
17. Тип зарядки Type-C 5V

RO
1. Funcții
1. Indicator nivelul încărcare
2. Microfon
3. Apăsare lungă pe butonul de pornire/oprire
4. Mod TWS
5. Comutare moduri egalizator
6. Redare/Pauză
7. Apăsare lungă pe butonul SIRI/Google Voice Assistant
8. Lumina aprinsă/închisă
9. Apăsare lungă pe butonul Volum +
10. Următorul cântec
11. Apăsare lungă pe butonul Volum -
12. Cântec anterior
13. ieșire USB de încărcare
14. AUX
15. card microSD TF
16. Resetare
17. Tip de încărcare Type-C 5V

CS
1. Funkce
1. Indikátor úrovne nabití
2. Mikrofon
3. Lang drücken - Zapnutí/Vypnutí
4. režim TWS
5. Přepínání režimů ekvalizéru
6. Přehrávat/Pozastavit
7. Dlouhý stisknutí - SIRI/Google Voice Assistant
8. Světlo zapnuto/vypnuto
9. Dlouhý stisknutí - Hlasitost+
10. Další skladba
11. Dlouhý stisknutí - Hlasitost-
12. Předchozí skladba
13. USB nabíjení ven
14. AUX
15. microSD-TF-karta
16. Resetovat
17. Nabíjení typu C 5V

DA
1. Funktioner
1. Ladezustandsangivelse
2. Mikrofon
3. Lang tryk - Tænd/Sluk
4. TWS-tilstand
5. Skift mellem Equalizer-tilstande
6. Spil/Stop
7. Lang tryk - SIRI/Google Voice Assistant
8. Lyset på/af
9. Lang tryk - Lydstyrke +
10. Næste titel
11. Lang tryk - Lydstyrke-
12. Forrige sang
13. USB-ladning ud
14. ZUSATZ
15. microSD-TF-kort
16. Tilbage
17. Lade-type C 5V

SV
1. Funktioner
1. Laddningsstatusindikator
2. Mikrofon
3. Lång tryck - På/Ap
4. TWS-läge
5. Ömskiftning av Equalizer-modi
6. Spela/Pausa
7. Lång tryck - SIRI/Google Voice Assistant
8. Ljus på/av
9. Lång tryck - Volym +
10. Nästa låt
11. Lång tryck - Volym -
12. Tidigare låt
13. USB-laddning ut
14. ZUSATZ
15. microSD-TF-kort
16. Återställ
17. Laddningstyp C 5V

NO
1. Funksjoner
1. Ladezustandsangivelse
2. Mikrofon
3. Lang tryk - På/Ap
4. TWS-tilstand
5. Skift mellom Equalizer-tilstande
6. Spil/Pausa
7. Lang tryk - SIRI/Google Voice Assistant
8. Lys på/av
9. Lang tryk - Lydstyrke +
10. Neste tittel
11. Lang tryk - Lydstyrke-
12. Forrige sang
13. USB-ladning ut
14. ZUSATZ
15. microSD-TF-kort
16. Tilbake
17. Lade-type C 5V

PT
1. Funções
1. Indicador de nível de carga
2. Microfone
3. Pressionar o botão de ligar/desligar por um longo tempo
4. Modo TWS
5. Mudar o modo de equalizador
6. Reproduzir/Pausar
7. Pressionar o botão de ligar/desligar por um longo tempo - SIRI/Google Voice Assistant
8. Luz ligada/desligada
9. Pressionar o botão de ligar/desligar por um longo tempo - Volume+
10. Próxima música
11. Pressionar o botão de ligar/desligar por um longo tempo - Volume-
12. Música anterior
13. Saída de carga USB
14. AUX
15. cartão microSD TF
16. Reiniciar
17. Tipo de carregamento Type-C 5V

EL
1. Λειτουργίες
1. Ενδείκτης επιπέδου φόρτισης
2. Μικρόφωνο
3. Παρορτημένο πάτημα - On/Off
4. Λειτουργία TWS
5. Έναλλαγή λειτουργιών ισοστάθισής
6. Αναπαραγωγή/Παύση
7. Παρορτημένο πάτημα - SIRI/Google Voice Assistant
8. Φως On/Off
9. Παρορτημένο πάτημα - Ένταση +
10. Επόμενο κομμάτι
11. Παρορτημένο πάτημα - Ένταση-
12. Προηγούμενο κομμάτι
13. Φόρτιση USB
14. AUX
15. κάρτα microSD TF
16. Επαναφορά
17. Τύπος παύσης Type-C 5V

HE
1. פונקציות
1. מדגם של מצב טעינה
2. מיקרופון
3. לחיצה ארוכה על כפתור הפעולה/כיבוי
4. מצב TWS
5. עבר בין מצבי איזון
6. הרצה/פסקה
7. לחיצה ארוכה על כפתור SIRI/Google Voice Assistant
8. תאורה על/כבוי
9. לחיצה ארוכה על כפתור גובה קול +
10. השיר הבא
11. לחיצה ארוכה על כפתור גובה קול -
12. השיר הקודם
13. יציאת USB לטעינה
14. AUX
15. כרטיס microSD TF
16. إعادة تعيين
17. סוג טעינה Type-C 5V

IS
1. Stærkingar
1. Sýningarmáttar á hlaða
2. Mikrofón
3. Döglur áhrifur - Á/Áf
4. TWS-ástand
5. Skipting milli Equalizer-ástanda
6. Spila/Pausa
7. Döglur áhrifur - SIRI/Google Voice Assistant
8. Ljós á/af
9. Döglur áhrifur - Styrki +
10. Næsta titill
11. Döglur áhrifur - Styrki -
12. Fyrirgöngu titill
13. USB-ladning út
14. ZUSATZ
15. microSD-TF-kort
16. Tilbake
17. Lade-type C 5V

IT
1. Funzioni
1. Indicatore di carica USB
2. Microfono
3. Premere a lungo il pulsante di accensione
4. Modalità TWS
5. Cambio di modalità equalizzatore
6. Riproduzione/Pausa
7. Premere a lungo il pulsante SIRI/Google Voice Assistant
8. Accendi/Spegni la luce
9. Premere a lungo il pulsante Volume+
10. Titolo successivo
11. Premere a lungo il pulsante Volume-
12. Titolo precedente
13. Uscita USB di carica
14. AUX
15. scheda microSD TF
16. Reimposta
17. Tipo di ricarica Type-C 5V

EST
1. Funktsioonid
1. Laetuse taseme indikaator
2. Mikrofon
3. Pikki vajutus - sisse/väljas
4. TWS režiim
5. Ekvallaiser režiimide vahetamine
6. Esitaja/Paus
7. Pikki painallus - SIRI/Google Voice Assistant
8. Valo paigaldus/pois
9. Pikki painallus - Volume+
10. Seuraava kappale
11. Pikki painallus - Volume-
12. Edelline kappale
13. USB-laetuse ulos
14. AUX
15. microSD TF kaart
16. Nullida
17. Laetustüüp-C 5V

FI
1. Toiminnot
1. Lataustason ilmaisin
2. Mikrofon
3. Pitkä painallus - On/Off
4. TWS-tila
5. Taajuusvastealueiden vaihto
6. Toista/Paus
7. Pitkä painallus - SIRI/Google Voice Assistant
8. Valo päällä/pois
9. Pitkä painallus - Volume+
10. Seuraava kappale
11. Pitkä painallus - Volume-
12. Edellinen kappale
13. USB-laatus ulos
14. AUX
15. microSD TF kortti
16. Nollaa
17. Lataustyyppi-C 5V

GRE
1. Λειτουργίες
1. Ενδείκτης επιπέδου φόρτισης
2. Μικρόφωνο
3. Παρορτημένο πάτημα - On/Off
4. Λειτουργία TWS
5. Έναλλαγή λειτουργιών ισοστάθισής
6. Αναπαραγωγή/Παύση
7. Παρορτημένο πάτημα - SIRI/Google Voice Assistant
8. Φως On/Off
9. Παρορτημένο πάτημα - Ένταση +
10. Επόμενο κομμάτι
11. Παρορτημένο πάτημα - Ένταση-
12. Προηγούμενο κομμάτι
13. Φόρτιση USB
14. AUX
15. κάρτα microSD TF
16. Επαναφορά
17. Τύπος παύσης Type-C 5V

HR / CNR
1. Funkcije
1. Indikator razine napunjenosti
2. Mikrofon
3. Dugi pritisak - On/Off
4. TWS način rada
5. Equalizer načina rada ekvilajzera
6. Reprodukcija/Pauza
7. Dugi pritisak - SIRI/Google Voice Assistant
8. Svjetlo uključeno/isključeno
9. Dugi pritisak - Glasnoća+
10. Sljedeća pjesma
11. Dugi pritisak - Glasnoća-
12. Prethodna pjesma
13. USB punjenje
14. AUX
15. microSD TF kartica
16. Resetiraj
17. Tip punjenja-C 5V

HUN
1. Funkciók
1. Töltési szint jelző
2. Mikrofon
3. Hosszan nyomva - Be/Ki
4. TWS mód
5. Egyenlítő üzemmódot váltása
6. Legtöbbes/Szünet
7. Hosszan nyomva - SIRI/Google Voice Assistant
8. Fény be/ki
9. Hosszan megnyomva - Hangerő+
10. Következő szám
11. Hosszan nyomva - Hangerő-
12. Előző szám
13. USB töltés ki
14. AUX
15. microSD TF kártya
16. Visszaállítás
17. Töltés Type-C 5V

PL
1. Funkcje
1. Wyświetlacz poziomu ładowania
2. Mikrofon
3. Długie naciśnięcie przycisku - Włączenie/Wyłączenie
4. Tryb TWS
5. Commutation des modes égaliseur
6. Odtwarzanie/Pausa
7. Długie naciśnięcie przycisku - SIRI/Google Voice Assistant
8. Włączenie/Wyłączenie światła
9. Długie naciśnięcie przycisku - Głośność +
10. Następny utwór
11. Długie naciśnięcie przycisku - Głośność -
12. Poprzedni utwór
13. Uscia USB de carica
14. AUX
15. karta microSD TF
16. Reimposta
17. Tipo de carregamento Type-C 5V

PT
1. Funções
1. Indicador de nível de carga
2. Microfone
3. Pressionar o botão de ligar/desligar por um longo tempo
4. Modo TWS
5. Mudar o modo de equalizador
6. Reproduzir/Pausar
7. Pressionar o botão de ligar/desligar por um longo tempo - SIRI/Google Voice Assistant
8. Luz ligada/desligada
9. Pressionar o botão de ligar/desligar por um longo tempo - Volume+
10. Próxima música
11. Pressionar o botão de ligar/desligar por um longo tempo - Volume-
12. Música anterior
13. Saída de carga USB
14. AUX
15. cartão microSD TF
16. Reiniciar
17. Tipo de carregamento Type-C 5V

RU
1. Функции
1. Индикатор уровня заряда
2. Микрофон
3. Долгий нажим - включение/выключение
4. Режим TWS
5. Переключение режимов эквалайзера
6. Воспроизведение/Пауза
7. Долгий нажим - SIRI/Google Voice Assistant
8. Свет On/Off
9. Долгий нажим - громкость +
10. Следующий трек
11. Долгий нажим - громкость -
12. Предыдущий трек
13. USB-зарядка
14. AUX
15. карта microSD TF
16. Сброс
17. Тип зарядки Type-C 5V

TR
1. İşlevler
1. Şarj seviyesi göstergisi
2. Mikrofon
3. Uzun süre basma - Açık/Kapalı
4. TWS modu
5. Ekvallizer modları arasında geçiş yapma
6. Oynat/Duraklatma
7. Uzun süre basma - SIRI/Google Voice Assistant
8. Işık aç/kapatma
9. Uzun süre basma - Ses +
10. Sonraki şarkı
11. Uzun süre basma - Ses -
12. Önceki şarkı
13. USB şarj çıkışı
14. AUX
15. microSD TF kartı
16. Sıfırlama
17. 5V Type-C şarj tipi

UK
1. Функції
1. Індикатор рівня заряду
2. Мікрофон
3. Довгий натискання - Ввімкнення/Вимкнення
4. Режим TWS
5. Перемищення режимів еквалізатора
6. Відтворення/Пауза
7. Довгий натискання - SIRI/Google Voice Assistant
8. Світло ввімкнено/вимкнено
9. Довгий натискання - Гучність +
10. Наступний трек
11. Довгий натискання - Гучність -
12. Попередній трек
13. USB-зарядка
14. AUX
15. microSD-TF-картка
16. Скинути
17. Тип зарядки Type-C 5V

UA
1. Функції
1. Індикатор рівня заряду
2. Мікрофон
3. Довгий натискання - Ввімкнення/Вимкнення
4. Режим TWS
5. Перемищення режимів еквалізатора
6. Відтворення/Пауза
7. Довгий натискання - SIRI/Google Voice Assistant
8. Світло ввімкнено/вимкнено
9. Довгий натискання - Гучність +
10. Наступний трек
11. Довгий натискання - Гучність -
12. Попередній трек
13. USB-зарядка
14. AUX
15. microSD-TF-картка
16. Скинути
17. Тип зарядки Type-C 5V

RO
1. Funcții
1. Indicator nivelul încărcare
2. Microfon
3. Apăsare lungă pe butonul de pornire/oprire
4. Mod TWS
5. Comutare moduri egalizator
6. Redare/Pauză
7. Apăsare lungă pe butonul SIRI/Google Voice Assistant
8. Lumina aprinsă/închisă
9. Apăsare lungă pe butonul Volum +
10. Următorul cântec
11. Apăsare lungă pe butonul Volum -
12. Cântec anterior
13. ieșire USB de încărcare
14. AUX
15. card microSD TF
16. Reimposta
17. Tip de încărcare Type-C 5V

EL
1. Λειτουργίες
1. Ενδείκτης επιπέδου φόρτισης
2. Μικρόφωνο
3. Παρορτημένο πάτημα - On/Off
4. Λειτουργία TWS
5. Έναλλαγή λειτουργιών ισοστάθισής
6. Αναπαραγωγή/Παύση
7. Παρορτημένο πάτημα - SIRI/Google Voice Assistant
8. Φως On/Off
9. Παρορτημένο πάτημα - Ένταση +
10. Επόμενο κομμάτι
11. Παρορτημένο πάτημα - Ένταση-
12. Προηγούμενο κομμάτι
13. Φόρτιση USB
14. AUX
15. κάρτα microSD TF
16. Επαναφορά
17. Τύπος παύσης Type-C 5V

