

A&T

Поддержка для двигателя

T63103 300 кг

T63105 500 кг



ИНСТРУКЦИЯ ПО ЭКСПЛУАТАЦИИ

ВНИМАТЕЛЬНО ИЗУЧИТЕ ЭТО РУКОВОДСТВО ПЕРЕД НАЧАЛОМ РАБОТЫ

СОХРАНИТЕ И ДЕРЖИТЕ ДАННУЮ ИНСТРУКЦИЮ ПОБЛИЗОСТИ НА СЛУЧАЙ НЕОБХОДИМОСТИ

Описание

Поддержка двигателя используется в тех случаях, когда не требуется полный демонтаж двигателя автомобиля, а необходимо поднять на небольшую высоту. Это позволяет провести ремонтные работы, такие как замена опор двигателя, снятие поддона картера, съем трансмиссии полноприводных автомобилей, замены ремней ГРМ, насосов системы охлаждения, масляных фильтров и тд. Раздвижная балка позволяет размещать поддержку практически на всех автомобилях.

Ответственность владельца /пользователя

Перед началом работ владелец или пользователь должны внимательно ознакомиться с инструкцией и предупреждениями по технике безопасности. К работе с оборудованием допускается только квалифицированный, компетентный, обученный персонал, ознакомленный с инструкцией по технике безопасности, а также ознакомленный с соответствующими требованиями, необходимыми при проведении сервисных работ с транспортными средствами и их компонентами.

Особое внимание должно быть уделено предупреждающей информации. Она должна быть хорошо понята. Убедитесь, что оператор, работающий на оборудовании, хорошо понимает требования инструкции и предупреждающих знаков.

Владелец и/или собственник должны вовремя проводить осмотр и профилактику оборудования. Следить за состоянием предупреждающих наклеек и инструкции. Они должны быть хорошо читаемы и быть в полном составе. При необходимости замены частей инструкции и наклеек можно обратиться к фирме дистрибьютеру.

Осмотр

Необходимо проверять оборудование каждый раз перед началом работ на повреждения, прочность контактов и полную укомплектованность. При поломке оборудования, по причине поднятия не предусмотренного инструкцией груза или случайного столкновения, к ремонту оборудования допускаются только уполномоченные производителем специалисты. При любом повреждении, износе или нарушении нормальной работы ЗАПРЕЩАЕТСЯ ИСПОЛЬЗОВАТЬ ОБОРУДОВАНИЕ до тех пор, пока будут устранены неполадки уполномоченными производителем специалистами, будут заменены все поврежденные детали и восстановлены на своих местах предупреждающие наклейки.

Список уполномоченных сервисных центров можно получить на сайте aet-auto.ru/service.

Инструкция по эксплуатации

ПОДГОТОВКА К РАБОТЕ

1. Распакуйте поддержку двигателя и внимательно проверьте содержимое упаковки, в случае если обнаружится нехватка или какие-либо детали повреждены, обратитесь к вашему поставщику.
2. Соответственно рисункам соберите вашу модель держателя.
3. Нумерация деталей соответствует комплекту поставки.

ПОРЯДОК РАБОТЫ

1. Перед началом работы убедитесь, что все крепления двигателя отсоединены.

2. Разведите боковые опорные элементы поддержки на ширину моторного отсека и установите опорные блоки на внутреннюю отбортовку крыльев. Отрегулируйте горизонтальный и вертикальный уровень наклона опорных блоков и зафиксируйте это положение с помощью фиксирующих винтов и гаечного ключа.

3. Разместите подъемный винт с крюком на уровне двигателя. Накиньте прилагаемую в комплекте цепь на крюк и обеими концами закрепите на двигателе.

4. Вращением грузоподъемного винта поднимите двигатель на необходимую высоту.

Следуйте описанным ниже инструкциям, чтобы избежать несчастных случаев, связанных с физическим ущербом и поломкой оборудования. Перед началом работы с поддержкой проводите внешний осмотр всех частей на наличие трещин, изломов или поврежденных деталей. Крюк грузоподъемного винта рассчитан так, чтобы исключить проскальзывание цепи. Не используйте вместо прилагаемой цепи трос или канат, это может привести к перекосу и нестабильному положению двигателя.

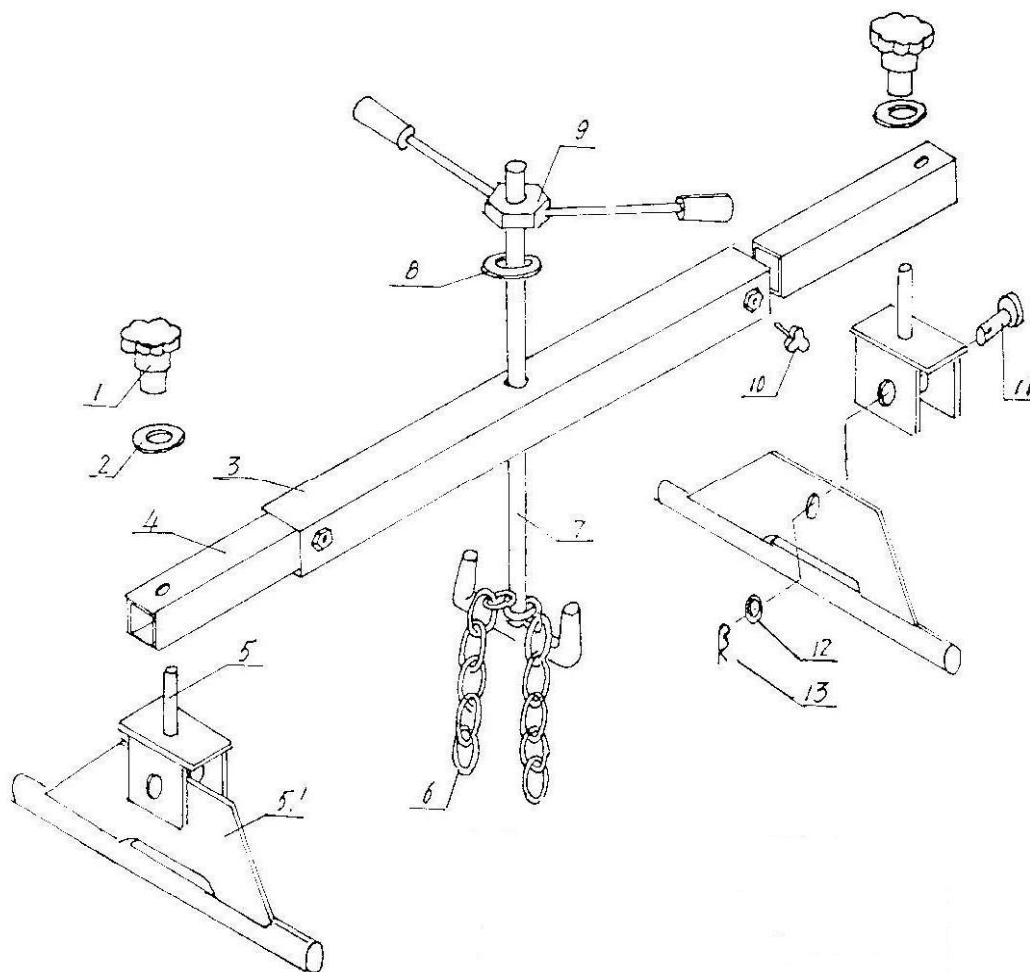
Оператор всегда должен:

1. Ознакомиться с техникой по безопасности, требованиями по эксплуатации и предупреждающими знаками.
2. Убедиться, что все соединительные детали надежно и прочно затянуты.
3. Сохранять устойчивость при работе с подъемным механизмом.
4. Защитить цепи от попадания на них сварочных брызг и других загрязняющих веществ.
5. Немедленно сообщать руководителю или устранять любые нарушения в работе, поломки и повреждения.
6. Регулярно осматривать стрелу поддержки для двигателя, менять поврежденные или изношенные части и соблюдать график проведения профилактики оборудования.

Оператор должен:

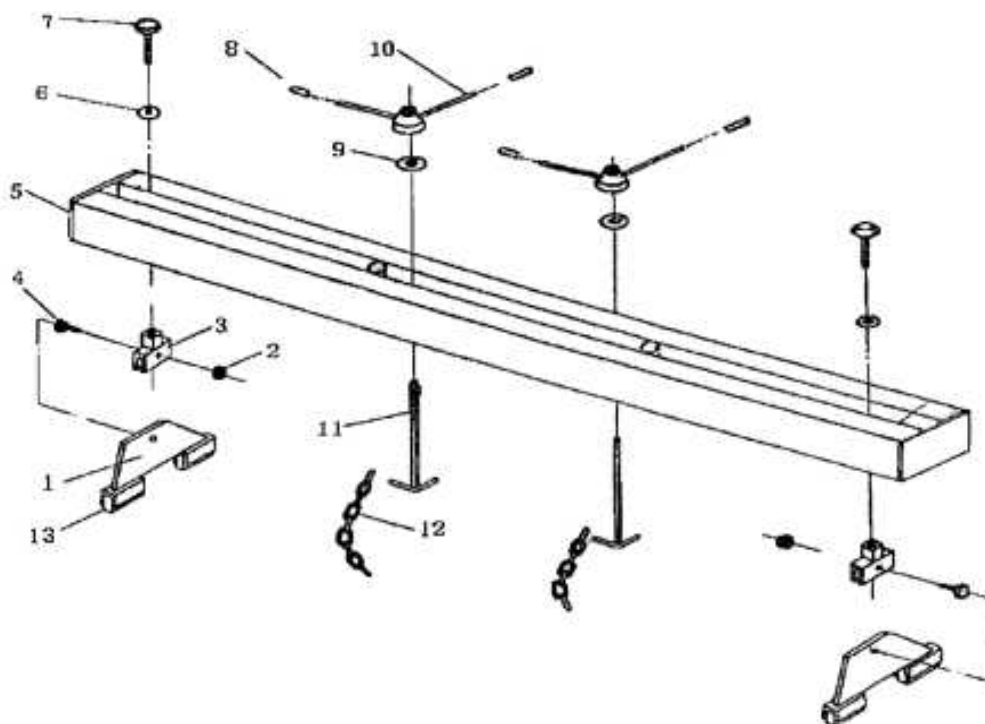
1. Не превышать грузоподъемность оборудования.
2. Не использовать поврежденный подъемный механизм или при обнаружении помех в работе.
3. Не оставлять поднятый груз без присмотра.
4. Защищать подъемный механизм от столкновения с любыми препятствиями.
5. Не позволять использовать цепи или контактные соединения как заземление для сварочных работ.
6. Не позволять использовать цепи или контактные соединения как цепь замыкания для сварочных работ.
7. Никогда не пытаться растянуть цепь или отремонтировать поврежденную цепь.

СПИСОК ДЕТАЛЕЙ Т63103 Поддержка для двигателя 300 кг.



NO.	НАЗВАНИЕ	КОЛ.	NO.	НАЗВАНИЕ	КОЛ.
1	Винт барашек	2	8	Шайба большая	1
2	Шайба малая	2	9	Винт регулировочный	1
3	Балка	1	10	Болт	2
4	Удлинитель	2	11	Штифт	2
5/5.1	Кронштейн	2	12	Шайба	2
6	Цепь	1	13	Шпилька	2
7	Опорный винт/Крюк	1			

СПИСОК ДЕТАЛЕЙ Т63105 Поддержка для двигателя 500 кг.



NO.	НАЗВАНИЕ	КОЛ.	NO.	НАЗВАНИЕ	КОЛ.
1	Кронштейн	2	8	Резиновый наконечник	4
2	Гайка М10	2	9	Шайба большая	2
3	Блок	2	10	Рукоятка	2
4	Болт М 10х30	2	11	Опорный винт/Крюк	2
5	Балка	1	12	Цепь	2
6	Шайба малая	2	13	Амортизатор резиновый	2
7	Винт	2			

Гарантийный талон

Наименование изделия _____

Модель _____ Серийный номер изделия _____

Торговая организация _____

Дата покупки _____

Срок гарантии ШЕСТЬ месяцев со дня продажи.

М.П.

Гарантийные обязательства: Гарантийный срок эксплуатации исчисляется со дня продажи товара. В течение гарантийного срока в случае обнаружения неисправностей, вызванных заводскими дефектами, покупатель имеет право на бесплатный ремонт. При отсутствии на гарантийных талонах даты продажи, заверенной печатью организации-продавца, срок гарантии исчисляется со дня выпуска изделия. Все претензии по качеству будут рассмотрены только после получения Акта Рекламации. После получения акта рекламации сервисный центр в течение 3 рабочих дней выдает Акт Проверки Качества.

Гарантия не распространяется:

-На изделия с механическими повреждениями, следами химического и термического воздействия, а также любыми воздействиями, происшедшими вследствие действия сторонних обстоятельств, не вызванных заводскими дефектами.

-На изделия, работоспособность, которых нарушена вследствие неправильной установки или несоблюдения требований технической документации.

-На изделия, вскрытые потребителем или необученным ремонту данного изделия персоналом.

-На расходные материалы, а также любые другие части изделия, имеющие естественный ограниченный срок службы (клапана, плунжера, прокладки, уплотнения, сальники, манжеты и т.п.)

Место проведения гарантийного ремонта: Гарантийный ремонт производится в уполномоченном сервисном центре или на месте установки (для оборудования, требующего монтажа, при наличии акта о техническом освидетельствовании или об установке).

Покупатель – юридическое лицо – самостоятельно доставляет оборудование в сервисный центр в соответствии с инструкциями изготовителя о транспортировке и упаковке. Условия гарантии не предусматривают профилактику и чистку изделия, а также выезд мастера к месту установки изделия с целью его подключения, настройки, ремонта, консультации. Транспортные расходы не входят в объем гарантийного обслуживания.

Гарантийный ремонт оборудования осуществляется в течение 21 рабочего дня с момента получения акта экспертизы и при наличии запасных частей на складе. В случае признания ремонта гарантийным, пересылка запчастей в другой город (в пределах РФ) осуществляется за счет поставщика только транспортной компанией по выбору поставщика.

Адреса уполномоченных сервисных центров ООО "Атланта": Адреса сервисных центров, уполномоченных ООО «Атланта» на проведение гарантийных ремонтов оборудования торговой марки **AE&T**, Вы можете посмотреть по ссылке: <http://aet-auto.ru/ru/service.html>

Образец Акта Рекламации вы можете получить по ссылке: <http://aet-auto.ru/ru/service.html>

Оперативную информацию, связанную с рекламациями на оборудование торговой марки AE&T, Вы можете получить по телефону горячей линии: 8-800-700-60-10

Сроки приема рекламаций:

Рекламация по количеству принимается в течение 10 дней с даты получения товара клиентом или его представителем. Для региональных клиентов к этому сроку прибавляется срок доставки товара транспортной компанией.

Рекламация по качеству на изделия с заводским дефектом принимается в течение всего гарантийного срока, указанного в инструкции.

Рекламация на изделия с механическим повреждением принимается в течение месяца со дня получения товара клиентом или его представителем. Товар на экспертизу должен быть представлен в неповрежденной заводской упаковке. Это исключит вероятность, что товар был поврежден при транспортировке или на складе покупателя.

С условиями гарантии ознакомлен: Дата _____ Подпись _____

Владелец торговой марки ООО «АТЛАНТА», 111024, Россия, Москва, 1-я улица Энтузиастов, 12,
Тел/факс (495) 673-0670 E-mail: sale@aet-auto.ru