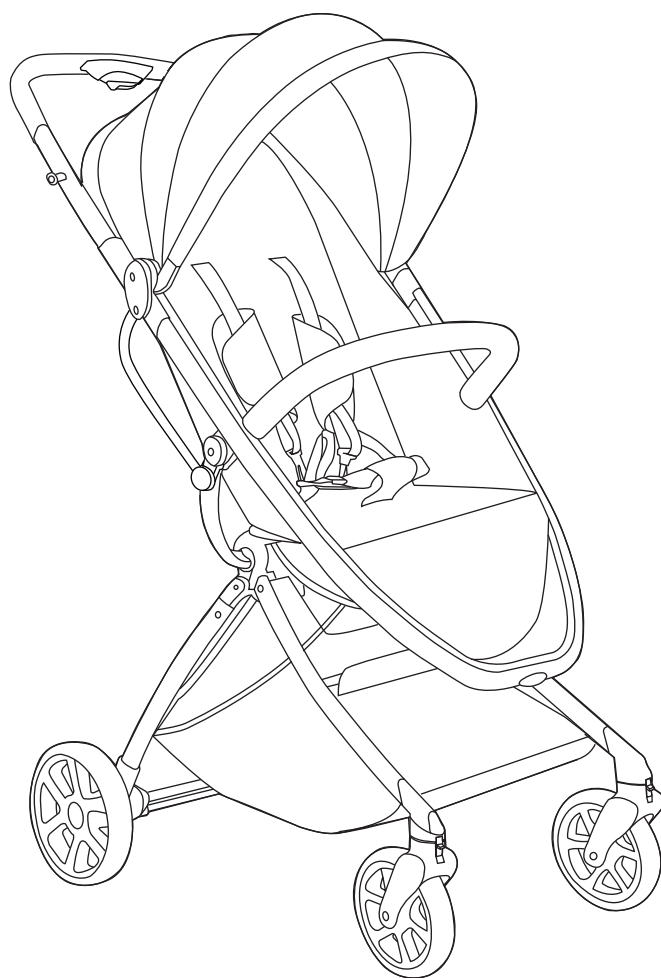




ДЕТСКАЯ ПРОГУЛОЧНАЯ КОЛЯСКА



ASMUS

ИНСТРУКЦИЯ ПО ЭКСПЛУАТАЦИИ

Спасибо Вам за выбор продукции "ХО KID".

Данная инструкция содержит важную информацию, касающуюся сборки, правил безопасности и обслуживания стульчика.

Пожалуйста, внимательно прочитайте эту инструкцию перед эксплуатацией и сохраните её для дальнейшего использования.

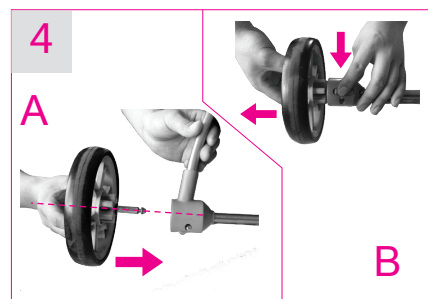
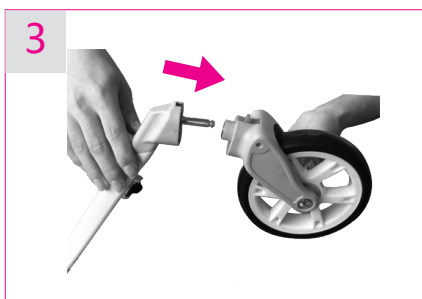
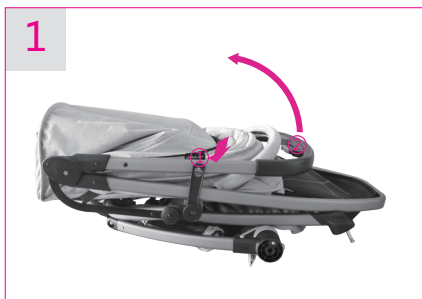
ПРЕДОСТЕРЕЖЕНИЕ

- Эта коляска предназначена для детей в возрасте от 0 до 36 месяцев и весом до 20 кг.
- Никогда не оставляйте ребенка без присмотра!
- Перед использованием убедитесь, что все запорные части соединены.
- Используйте удерживающую систему, как только ребенок сможет самостоятельно сидеть без посторонней помощи.
- Убедитесь, что ребенок находится вдали от коляски во время открытия и закрытия для предотвращения травм.
- Перед использованием проверьте, чтобы все составные части коляски или сиденья были правильно соединены.
- Данный продукт не предназначен для бега или катания на роликах.
- Используйте тормоз каждый раз, когда вы останавливаетесь.
- Запрещается перевозить детей в возрасте до 6 месяцев в коляске, когда угол наклона спинки установлен меньше 150 градусов.
- Груз, подвешенный к ручке, может привести к потере устойчивости и равновесия коляски.
- Коляска предусмотрена для перевозки только одного ребенка.
- Не использовать этот продукт, если какая-либо часть сломана или отсутствует. Не используйте запчасти, которые не одобрены и не изготавливаются изготовителем.
- Максимальная вместимость корзины 2 кг.
- Не применять дополнительный матрасик толще, чем 10 мм.
- Не оставляйте в течение длительного периода изделие под воздействием солнца или непогоды, чтобы избежать изменения цвета ткани и материалов. Тщательно высушите металлические части, чтобы предотвратить ржавчину.
- Не съезжать коляской по лестнице.

ТЕХНИЧЕСКОЕ ОБСЛУЖИВАНИЕ И ЧИСТКА

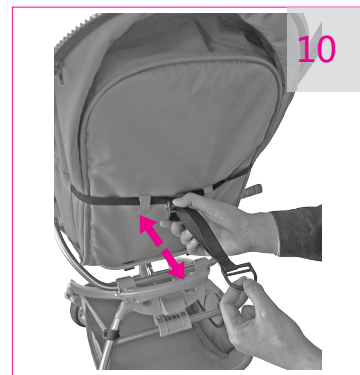
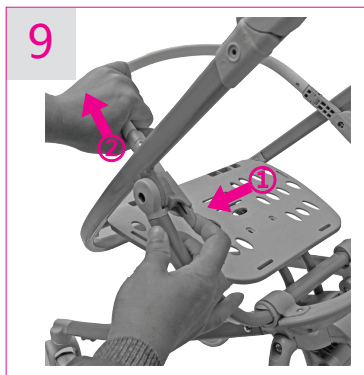
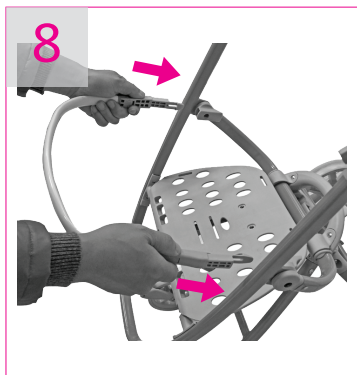
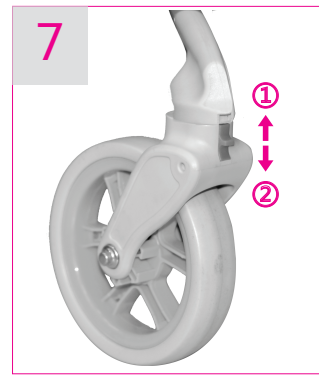
- Периодически смазывайте подвижные части.
- Регулярно проверяйте функциональность тормозов, колес, крепежей, системы ремней и состояние швов.
- Протирайте пластиковые детали влажной тканью, тщательно сушите металлические части, чтобы предотвратить появление ржавчины.
- Мойте текстильные части вручную при температуре 30 °С, химическая чистка запрещена, используйте только мягкое моющее средство. Перед установкой убедитесь, что все части высохли полностью.
- Не держать близко к огню.
- Регулярно чистите и проводите проверку коляски.

Инструкция по сборке и эксплуатации:



1. Разблокируйте коляску (указатель ①), потяните за рукоятку, как указано стрелкой ②.
2. На рисунке 2 изображена раскрытая коляска.
3. Установите передние колеса, как показано на рисунке 3.
4. Установите задние колеса, как показано на рисунке А. Нажмите на фиксатор, как показано на рисунке В, а за тем потяните колесо в направлении указанном на рисунке стрелкой.

Инструкция по сборке и эксплуатации:



5. Чтобы заблокировать колеса, нажмите на педаль тормоза.

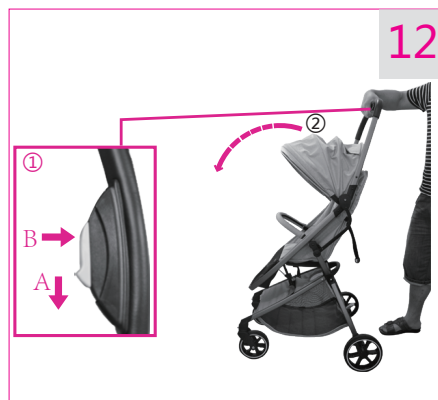
6. Чтобы разблокировать колеса, подымите педаль вверх.

7. Чтобы заблокировать переднее поворотное колеса, поднимите фиксатор вверх, чтобы разблокировать - опустите фиксатор вниз, как показано стрелками на рисунке.

8. Чтобы установить передний бампер, вставьте его, как показано на рисунке.

9. Нажмите кнопку снаружи, как показано стрелкой ①, затем потяните бампер, как показано стрелкой ②.

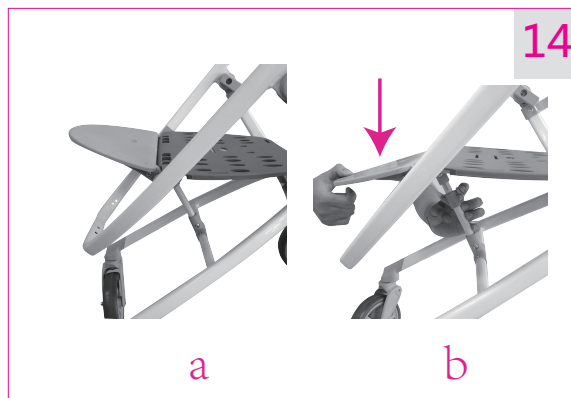
10. Нажмите кнопку регулировки на спинке и одновременно отпустите или затяните ремень, чтобы отрегулировать положение спинки.



11. Потяните за край капора, чтобы расправить, и надавите, чтобы сложить, как показано на рисунке.

12. Чтобы сложить коляску, переместите кнопку влево, как указано стрелкой А, и нажмите на нее, как указано стрелкой В, затем надавите на рукоятку коляски вперед (стрелка ②).

Инструкция по сборке и эксплуатации:



13. Используйте подъемную ручку для переноски коляски.

14 . Подставка для ног может быть удлинена, как показано на рисунке. Чтобы отрегулировать подставку для ног, нажмите кнопку и одновременно опустите подставку вниз.



XO KID

Изготовитель: TAICANG NEW JOLLY BABY PRODUCTS CO., LTD.

№.15,XINHU JIANHU ROAD,SHUANGFENG TOWN,TAICANG CITY, China

Импортер: ИП Хвесько Н.Н.

РБ, 220022 Брест, пер.Сосновый 16/1, кв.39

Инструкция по сборке и эксплуатации прилагается. Соответствует требованиям ТР ТС 007/2011 «О безопасности продукции предназначенной для детей и подростков»

www.xokid.by

