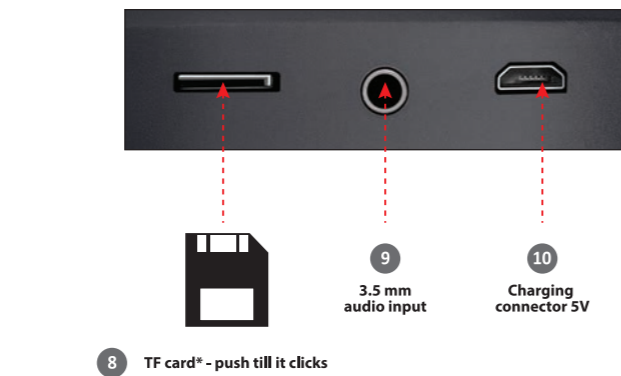
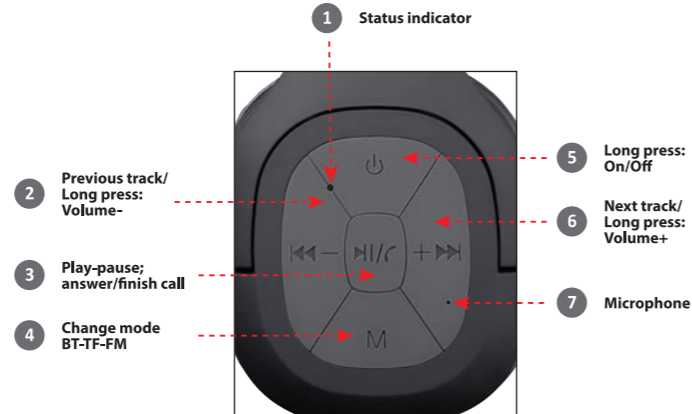


# FreeMotion B565

## Wireless stereo headset user manual

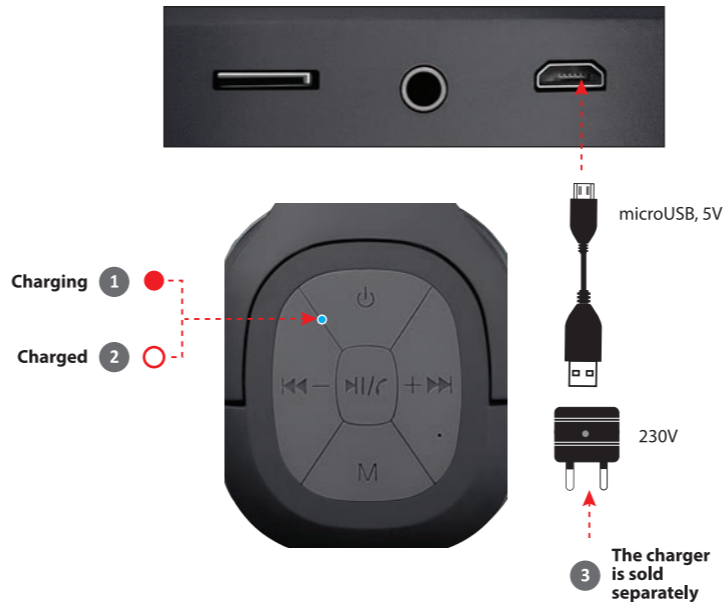


### 1. Functions



\* up to 32GB, FAT32 file system

### 2. Charging



NOTE  
The smartphone charge level display is approximate. Incorrect display of the charge level is not a breakdown.

### ARM

#### 1 Գործառնությունները

- 1 Կարգավիճակի ցուցիչ
- 2 Նախորդ ուղի / Երկար մամուլ. Սեռավալ-
- 3 Խաղալ-դադար; պատասխանել / ավարտել զանգը
- 4 Փոխել ռեժիմը BT-TF-FM
- 5 Երկար մամուլ` միացված / անջատված
- 6 Հաջորդ ուղի / Երկար մամուլ. Սեռավալ +
- 7 Խոսափող
- 8 TF քարտ \* - սեղմեք միևնույն ասյն կտտացնի \* մինչև 32 ԳԲ, FAT32 ֆայլային համակարգ
- 9 3.5 մմ աուդիո մուտք
- 10 Լիցքավորող միակցիչ 5V

#### 2 Լիցքավորումը

- 1 Լիցքավորումը
- 2 Գանձվում է
- 3 Լիցքավորիչը վաճառվում է առանձին Նշում Սմարթֆոնի լիցքավորման մակարդակի էկրանը մոտավոր է: Լիցքավորման մակարդակի սխալ ցուցադրումը խափանում չէ:

### AZE

#### 1 Funksiyalar

- 1 Status göstəricisi
- 2 Əvvəlki track / Uzun mətbuat: Həcmi-
- 3 Oyun fasiləsi; cavab ver / zəngi bitir
- 4 BT-TF-FM rejimini dəyişdirin
- 5 Uzun müddət basın: Açı / Kapanlı
- 6 Növbəti parça / Uzun müddət basın: Həcm +
- 7 Mikrofon
- 8 TF kartı \* - klikləməyə qədər itələyin
- 9 3,5 mm səs girişi
- 10 Şarj konnektoru 5V

#### 2 Şarj olunur

- 1 Şarj olunur
- 2 Şarj edildi
- 3 Şarj cihazı ayrıca satılır DİQQƏT Smartfonun şarj səviyyəsinin göstəricisi təxminidir. Şarj səviyyəsinin səhv göstərilməsi qəza deyil.

### BEL

#### 1 Функцыі

- 1 Індыкатар стану
- 2 Папярэдні трэк / доўгі націск: гучнасць-
- 3 Прайграванне-паўза; адказаць / скончыць званок
- 4 Змена рэжыму BT-TF-FM
- 5 Доўгі націск: уключэнне / выключэнне
- 6 Наступны трэк / Доўгі націск: Гучнасць +
- 7 Мікрафон
- 8 Карта TF \* - націскаць, пакуль не націсне
- 9 Аўдыё ўваход 3,5 мм
- 10 Раз'ём для зарадкі 5В

#### 2 Зарадка

- 1 Зарадка
- 2 Зараджана
- 3 Зарадная прылада прадаецца асобна УВАГА. Паказчык узроўню зараду смартфона прыблізна. Направільнае адлюстраванне ўзроўню зарада не з'яўляецца паломкай.

### CZ

#### 1 Funkce

- 1 Indikátor stavu
- 2 Předchozí skladba / dlouhé stisknutí: Hlasitost-
- 3 Play-pause; přijímání / dokončení hovoru
- 4 Změňte režim BT-TF-FM
- 5 Dlouhé stisknutí: Zapnutí / Vypnutí
- 6 Další skladba / Dlouhé stisknutí: Hlasitost +
- 7 Mikrofon
- 8 TF karta \* - zatlačte, dokud nezaklapne
- 9 3,5 mm audio vstup
- 10 Nabíjecí konektor 5V

#### 2 Nabíjení

- 1 Nabíjení
- 2 Účtováno
- 3 Nabíječka se prodává samostatně POZNÁMKA Zobrazení úrovně nabití smartphonu je přibližné. Nesprávné zobrazení úrovně nabití nepředstavuje poruchu.

### DE

#### 1 Funktionen

- 1 Statusanzeige
- 2 Vorheriger Titel/ Langes Drücken: Lautstärke-
- 3 Spielpause; Anruf annehmen/beenden
- 4 Modus ändern BT-TF-FM
- 5 Langes Drücken: Ein/Aus
- 6 Nächster Titel/Langes Drücken: Lautstärke+
- 7 Mikrofon
- 8 TF-Karte\* - drücken, bis es klickt
- 9 3,5-mm-Audioeingang
- 10 Ladeanschluss 5V

#### 2 Aufladen

- 1 Aufladen
- 2 Berechnet
- 3 Das Ladegerät ist separat erhältlich HINWEIS Bei der Anzeige des Smartphone-Ladezustands handelt es sich um ungefähre Angaben. Eine falsche Anzeige des Ladezustands ist keine Panne.

### ES

#### 1 Funciones

- 1 Indicador de estado
- 2 Pista anterior / Pulsación larga: Volumen-
- 3 Reproducir pausar; responder / finalizar llamada
- 4 Cambiar modo BT-TF-FM
- 5 Pulsación larga: encendido / apagado
- 6 Siguiente pista / Pulsación larga: Volumen +
- 7 Micrófono
- 8 Tarjeta TF \* - empuje hasta que haga clic
- 9 Entrada de audio de 3,5 mm
- 10 Conector de carga 5V

#### 2 Cargando

- 1 Cargando
- 2 Cargado
- 3 El cargador se vende por separado NOTA La visualización del nivel de carga del teléfono inteligente es aproximada. La visualización incorrecta del nivel de carga no es una avería.

<b>EST</b>	<b>FI</b>	<b>GEO</b>	<b>GRE</b>	<b>HR / SR / CNR</b>	<b>HUN</b>	<b>KAZ</b>	<b>PL</b>	<b>RO</b>	<b>RU</b>	<b>SLV</b>	<b>SVK</b>	<b>SWE</b>	<b>UKR</b>	<b>UZB</b>
<b>1 Funksioonid</b>	<b>1 Toiminnot</b>	<b>1 ფუნქციები</b>	<b>1 Λειτουργίες</b>	<b>1 Funkcije</b>	<b>1 Funkciók</b>	<b>1 Функциялар</b>	<b>1 Funkcje</b>	<b>1 Funcții</b>	<b>1 Функции</b>	<b>1 Funkcije</b>	<b>1 Funkcie</b>	<b>1 Funktioner</b>	<b>1 Функції</b>	<b>1 Vazifalar</b>
1 Olekuindikaator	1 Tilan ilmaisin	1 სტატუსის მარჯვენებელი	1 Ένδειξη κατάστασης	1 Pokazatelj statusa	1 Állapotjelző	1 Күй индикаторы	1 Wskaźnik stanu	1 Indicator de stare	1 Индикатор состояния	1 Kazalnik stanja	1 Indikátor stavu	1 Statusindikator	1 Індикатор стану	1 Holat koʻrsatkichi
2 Eelmine lugu / pikk vajutus: helitugevus	2 Edellinen kappale / pitkä painallus: Äänenvoimakkuus-	2 წინა ტრეკი / გრძელი პრესა: მოცულობა-	2 Προηγούμενο κομμάτι / Παρατεταμένο πάτημα: Ένταση-	2 Prethodna pjesma / Duži pritisak: Glasnoća-	2 Előző szám / hosszú megnyomás: Hangerő-	2 Алдыңғы трек / Ұзақ баспасөз: Көлемі-	2 Poprzedni utwór/ Długie naciśnięcie: Głośność-	2 Piesa anterioară / Apăsare lungă: Volum-	2 Предыдущий трек/ Нажатие-удержание: Громкость-	2 Prejšnja skladba / daljši pritisk: Glasnost-	2 Predchádzajúca stopa / dlhé stlačenie: Hlasitosť-	2 Föregående spår / lång tryckning: volym-	2 Попередня доріжка / Тривале натискання: Гучність-	2 Oldingi trek / Uzoq bosish: Volume-
3 Esitus-paus; kõnele vastamine / kõne lõpetamine	3 Toista-tauko; vastaa / lopeta puhelu	3 თამაში-პაუზა; პასუხის გაცემა / ზარის დასრულება	3 Παύση-παύση; απάντηση / ολοκλήρωση κλήσης	3 Reprodukcijska-pauza; odgovoriti / završiti poziv	3 Lejátszás-szünet; hívás fogadása / befejezése	3 Ойын-пауза; қоңырауға жауап беру / аяқтау	3 Play-pauza; odbierz/zakończ połączenie	3 Redare-pauză; răspuns / terminare apel	3 Воспроизведение-пауза; ответить/завершить звонок	3 Predvajanje-pavza; sprejeti / končati klic	3 Play-pauza; prijať / dokončiť hovor	3 Spela-paus; svara / avsluta samtalet	3 Відтворення-пауза; відповісти / закінчити дзвінок	3 Pley-pauza; javob berish / qo'ng'iroqni tugatish
4 Vaheta režiimi BT-TF-FM	4 Vaihda tilaa BT-TF-FM	4 შეცვალეთ რეჟიმი BT-TF-FM	4 Αλλαγή λειτουργίας BT-TF-FM	4 Promijenite način rada BT-TF-FM	4 Mód váltása BT-TF-FM	4 BT-TF-FM режимін өзгерту	4 Zmień tryb BT-TF-FM	4 Schimbați modul BT-TF-FM	4 Смена режима BT-microSD-FM	4 Spremeni način BT-TF-FM	4 Zmeniť režim BT-TF-FM	4 Ändra läge BT-TF-FM	4 Змінити режим BT-TF-FM	4 BT-TF-FM rejimini o'zgartirish
5 Pikk vajutus: sisse / välja	5 Pitkä painallus: Päälle / Pois	5 გრძელი პრესა: ჩართვა / გამორთვა	5 Πατήστε παρατεταμένα: Ενεργοποίηση / Απενεργοποίηση	5 Dugi pritisak: Uključeno / Isključeno	5 Hosszan nyomja: Be / Ki	5 Ұзақ басу: Қосу / Өшіру	5 Długie naciśnięcie: wł./wył.	5 Apăsați lung: On / Off	5 Нажатие-удержание: Вкл/выкл	5 Dolg pritisk: vklop / izklop	5 Dlhé stlačenie: Zapnuté / Vypnuté	5 Långt tryck: På / Av	5 Тривале натискання: Увімк. / Вимк	5 Uzoq bosib turing: Yoqish / O'chirish
6 Järgmine lugu / pikk vajutus: helitugevus +	6 Seuraava kappale / pitkä painallus: Äänenvoimakkuus +	6 შემდეგი ტრეკი / გრძელი პრესა: მოცულობა +	6 Επόμενο κομμάτι / Πατήστε παρατεταμένα: Ένταση +	6 Sljedeća pjesma / Dugi pritisak: Glasnoća +	6 Következő szám / Hosszan nyomja: Hangerő +	6 Келесі трек / Ұзақ басу: Көлем +	6 Następny utwór/Długie naciśnięcie: Głośność+	6 Următoarea piesă / Apăsați lung: Volum +	6 Следующий трек/ Нажатие-удержание: Громкость+	6 Naslednja skladba / daljši pritisk: Glasnost +	6 Ďalšia skladba / dlhé stlačenie: Hlasitosť +	6 Nästa spår / långt tryck: Volym +	6 Наступна доріжка / Тривале натискання: Гучність +	6 Keyingi trek / Uzoq bosib turing: Volume +
7 Mikrofon	7 Mikrofon	7 მიკროფონი	7 Μικρόφωνο	7 Mikrofon	7 Mikrofon	7 Микрофон	7 Karta TF* - naciskaj, až kliknie	7 Card TF* - împingeți până când dă clic	7 Микрофон	7 TF kartica* - potisnite, dokler ne klikne	7 Mikrofon	7 Mikrofon	7 Картка TF* - натискайте до клацання	7 Mikrofon
8 TF-kaart* - lükake, kuni see klõpsatab	8 TF-kortti* - paina, kunnes se napsahtaa	8 TF ბარათი* - დააჭირეთ ლილავს, სანამ დააჭერს	8 Κάρτα TF* - πιέστε μέχρι να κάνει κλικ	8 TF kartica* - pritisakajte dok ne klikne	* 32 GB-ig, FAT32	* 32 ГБ дейін, FAT32	* do 32 GB, system plików	* până la 32 GB, sistem de fișiere FAT32	8 microSD карта* - надавить до щелчка	8 TF kortica* - potisnite, dokler ne klikne	8 TF kartica* - zatlačte, až kým nezacvakne	8 TF-kort* - tryck tills det klickar	8 Картка TF* - натискайте до клацання	8 TF karta* - u chertguncha suring
* kuni 32GB, FAT32	* Jopa 32 Gt,	* 32 გბ-მდე, FAT32 ფაილური	* έως 32 GB, σύστημα αρχείων FAT32	* do 32 GB, sustav datoteka FAT32	9 3,5 mm-es audio bemenet	9 3,5 мм аудио кірісі	9 Wejście audio 3,5 mm	9 Intrare audio de 3,5 mm	9 32GB, FAT32	* upp till 32 GB, FAT32-filsystem	* až 32 GB, súborový systém FAT32	* upp till 32 GB, FAT32-filsystem	* до 32 Гб, файлова система FAT32	* 32 Gbaytgacha, FAT32 fayl tizimi
9 3,5 mm helisisend	9 3,5 mm: n äänitulo	9 3,5 მმ აუდიო შეყვანა	9 Είσοδος ήχου 3,5 mm	9 3,5 mm audio ulaz	10 Töltő csatlakozó 5V	10 Зарядтау қосқышы 5В	10Złącze ładowania 5V	10 Conector de încărcare 5V	9 Аудио вход 3.5 мм	8 TF kortica* - potisnite, dokler ne klikne	8 TF kartica* - zatlačte, až kým nezacvakne	8 TF-kort* - tryck tills det klickar	8 Картка TF* - натискайте до клацання	8 TF karta* - u chertguncha suring
10 Laadimispestik 5V	10 Latausliitin 5V	10 დატენვის კონტეკტორი 5 ვ	10 Φις φόρτισης 5V	10 Konektor za punjenje 5V	<b>2 Töltés</b>	<b>2 Зарядталуда</b>	<b>2 ładowanie</b>	<b>2 Încărcare</b>	10 Аудио вход 3.5 мм	* do 32 GB, datotečni sistem FAT32	* až 32 GB, súborový systém FAT32	* upp till 32 GB, FAT32-filsystem	* до 32 Гб, файлова система FAT32	* 32 Gbaytgacha, FAT32 fayl tizimi
<b>2 Laadimine</b>	<b>2 Lataus</b>	<b>2 დატენვა</b>	<b>2 Φόρτιση</b>	<b>2 Punjenje</b>	1 Töltés	1 Зарядталуда	1 ładowanie	1 Încărcare	10 Разъем для подзарядки 5В	9 3,5 mm avdio vhod	10 Nabijací konektor 5V	10 Laddningskontakt 5V	10 З'єднувач для зарядки 5В	10 Zaryadlovchi ulagichi 5V
1 Laadimine	1 Lataus	1 დატენვა	1 Φόρτιση	1 Punjenje	2 Töltött	2 Зарядталды	2 Naładowany	2 Încărcat	<b>2 Polnjenje</b>	9 3,5 mm audio vstup	10 Nabijací konektor 5V	10 Laddningskontakt 5V	10 З'єднувач для зарядки 5В	10 Zaryadlanmoqda
2 Laetud	2 Ladattu	2 დამუხტული	2 Φορτισμένα	2 Napunjeno	3 A töltöt külön kell	3 Зарядтағыш бөлек сатылады	3 ładowarka sprzedawana jest osobno	3 Încărcătorul se vinde separat	1 Polnjenje	10 Laadimispestik 5V	10 Nabijací konektor 5V	10 Laddningskontakt 5V	10 З'єднувач для зарядки 5В	10 Zaryadlanmoqda
3 Laadijat müüakse eraldi MÄRKUS Nutitelefon	3 Laturi myydään erikseen HUOMAUTUS Älypuhelim	3 დამტენი ცალკე იყიდება	3 Ο φορτιστής πωλείται ξεχωριστά ΣΗΜΕΙΩΣΗ Η οθόνη επιπέδου φόρτισης smartphone είναι κατά προσέγγιση. Η εσφαλμένη εμφάνιση του επιπέδου φόρτισης δεν είναι ανάλυση.	3 Punjač se prodaje zasebno NAPOMENA Prikaz razine napunjenosti pametnog telefona približan je. Pogrešan prikaz razine napunjenosti nije kvar.	megvásárolni	MEGJEGYZÉS Az okostelefon töltöttségi szintjének kijelzője	jest osobno	NOTĂ Afişajul nivelului de încărcare a smartphone-ului este aproximativ. Afişarea incorectă a nivelului de încărcare nu este o defecțiune.	2 Napunjeno	10 Laadimispestik 5V	10 Nabijací konektor 5V	10 Laddningskontakt 5V	10 З'єднувач для зарядки 5В	10 Zaryadlanmoqda
Laadimistase on ligikaudne. Laadimistaseme vale kuvamine ei ole jaotus.	Laataustason näyttö on likimääräinen. Väärä lataustason näyttö ei ole erittely.	შენიშვნა სმარტფონის დატენვის დონის ვერანი სავარაუდოა. დატენვის დონის არასწორი ჩვენება არ არის ავარია.	Η οθόνη επιπέδου φόρτισης smartphone είναι κατά προσέγγιση. Η εσφαλμένη εμφάνιση του επιπέδου φόρτισης δεν είναι ανάλυση.	3 Punjač se prodaje zasebno NAPOMENA Prikaz razine napunjenosti pametnog telefona približan je. Pogrešan prikaz razine napunjenosti nije kvar.	okostelefon töltöttségi szintjének kijelzője	hosszú távú töltöttségi szint helytelen megjelenítése nem bontás.	UWAGA Wyświetlany poziom naładowania smartfona jest przybliżony. Nieprawidłowe wyświetlanie poziomu naładowania nie jest awarią.	este aproximativ. Afişarea incorectă a nivelului de încărcare nu este o defecțiune.	2 Napolnjenje	10 Laadimispestik 5V	10 Nabijací konektor 5V	10 Laddningskontakt 5V	10 З'єднувач для зарядки 5В	10 Zaryadlanmoqda
									3 Zaryadnoe ustroystvo priboretaysya otдельно ВНИМАНИЕ	3 Polnilnik se prodaja ločeno	3 Nabijačka sa predáva samostatne	3 Laddaren säljs separat OBS!	3 Зарядний пристрій продається окремо	3 Zaryadlovchi alohida sotiladi
									приобретается отдельно ВНИМАНИЕ	3 Polnilnik se prodaja ločeno	3 Nabijačka sa predáva samostatne	3 Laddaren säljs separat OBS!	3 Зарядний пристрій продається окремо	3 Zaryadlovchi alohida sotiladi
									Отображение уровня заряда на смартфоне ориентировочное. Не верное отображение уровня заряда не является браком.	3 Polnilnik se prodaja ločeno	3 Nabijačka sa predáva samostatne	3 Laddaren säljs separat OBS!	3 Зарядний пристрій продається окремо	3 Zaryadlovchi alohida sotiladi
										OPOMBA Prikaz ravni napolnjenosti pametnega telefona je približen. Napačen prikaz nivoja napolnjenosti ni okvara.	POZNÁMKA Zobrazenie úrovne nabitia smartfónu je približné. Nesprávne zobrazenie úrovne nabitia neznamená poruchu.	Smartphone-laddningsnivå isning är ungefärlig. Felaktig visning av laddningsnivån är inte en uppdelning.	PRIMÍTKA Zobraження рівня заряду смартфона є приблизним. Неправильне зображення рівня заряду не є поломкою.	QAYD: Smartfonning zaryad darajasi ko'rsatkichi taxminiy hisoblanadi. Zaryadlanish darajasini noto'g'ri ko'rsatish buzilish emas.











