

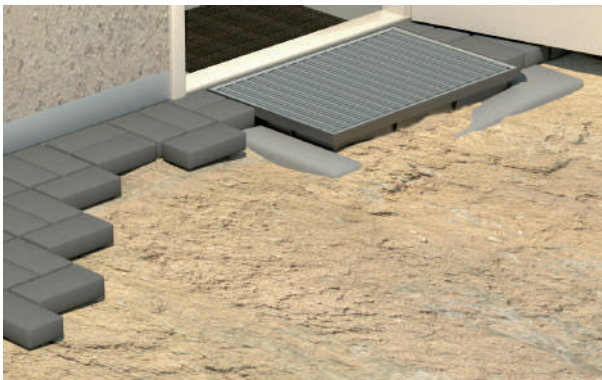
## Инструкция по установке придверного поддона

Установка пластиковых придверных поддонов аналогична установке пластиковых водоотводных лотков и дождеприемников.

1. В случае установки поддона без подключения к системе канализации необходимо произвести выравнивание грунтового основания.



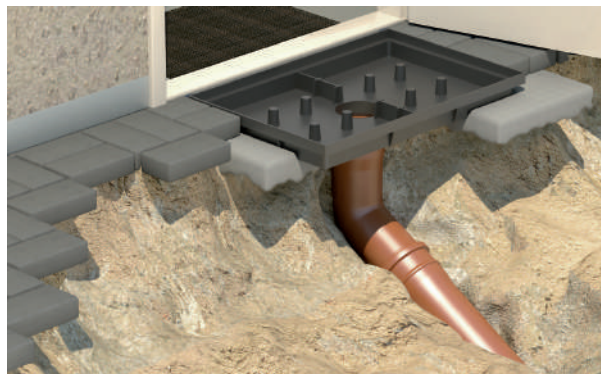
2. Установить решетку и полностью забетонировать поддон по периметру.



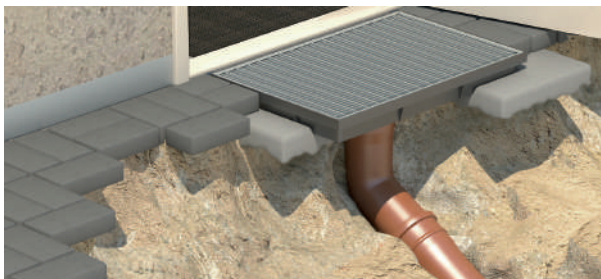
3. Проверить горизонтальность установки. При необходимости - скорректировать. Вокруг установленного поддона уложить плитку.



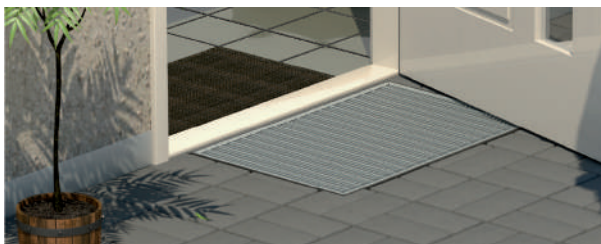
4. В случае установки поддона с использованием канализации - подключить снизу трубу диаметром 110 мм и установить поддон на бетонное основание.



5. Установить решетку, выполнить операции по бетонированию и проверке горизонтальности установки описанные выше.



6. Окончательно благоустроить место установки поддона и прилегающую территорию.



Лучше позаботиться о системе грязезащиты еще на этапе проектирования застройки своей территории, поскольку соединять с ливневой канализацией придверный поддон удобно или на этапе строительства, или капитального восстановления здания. Можно установить поддоны группой, подобрав их по размерам. Таким образом у входа создается грязезащитная зона необходимого размера.

### Область применения:

- дворовые территории;
- входные группы;
- тамбуры.



# Системы водоотвода

ecotek.by

