

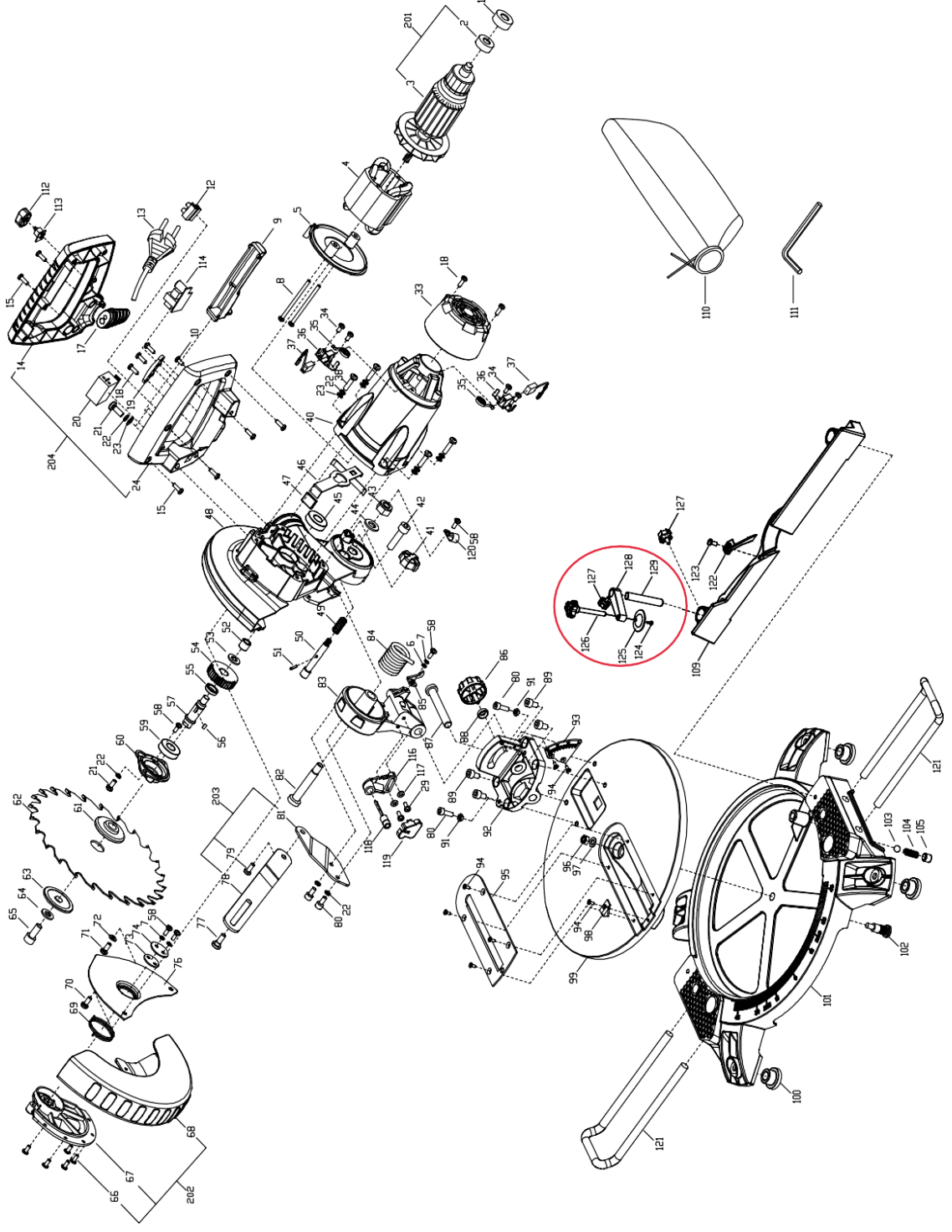
# CROWN

Mitre Saw

CT15235

230V

Date:20210402



## СТ15235

1	5001523500101	Резиновый кожух подшипника	1	
2	35402700501	подшипник 627 2Z	1	
3	5001523500301	Ротор	1	
4	5001523500401	Статор	1	
5	5001523500501	Дефлектор вентилятора	1	
6	34704600601	шайба	1	
7	34714300401	Пружинная шайба	3	
8	34827500101	Винт	2	
9	5001523500901	Курок	1	
10	34718800401	Винт	1	
12	5001523501201	разъем	1	
13	37000200101	Штепсельная вилка шнура	1	
14	5001523501401	Верхний корпус ручки	1	
15	34728100201	Винт	6	
17	5001523501701	защита шнура	1	
18	34727600501	Винт	5	
19	5001523501901	Зажим для шнура	1	
20	5001523502001	Выключатель	1	
21	5001523502101	Винт	2	
22	34714400101	Пружинная шайба	10	
23	34704700201	шайба	7	
24	5001523502401	нижний корпус ручки	1	
29	5001523502901	Винт	2	
33	5001523503301	Крышка двигателя	1	
34	34718800401	Винт	4	
35	5001523503501	Щеточная пружина	2	
36	5001523503601	Щеткодержатель	2	
37	5001523503701	Щетка	1	
38	5001523503801	Винт	4	
40	5001523504001	Корпус двигателя	1	
41	5001523504101	ручка стопорного штифта	1	
42	5001523504201	Винт М8х28	1	
43	5001523504301	Контргайка	1	
44	34724600301	шайба	1	
45	35401200301	подшипник 6000 2RS	1	
46	5001523504601	Блокировка шпинделя	1	
47	5001523504701	ручка блокировки шпинделя	1	
48	5001523504801	Неподвижный защитный кожух	1	
49	5001523504901	Пружина стопорного штифта	1	
50	5001523505001	Стопорный штифт	1	
51	5001523505101	штифт	1	
52	5001523505201	Втулка	1	
53	34713800201	стопорное кольцо	1	
54	5001523505401	Шестерня	1	
55	5001523505501	Зубчатая шайба	1	
56	34400200101	шпонка	1	
57	5001523505701	Шпиндель	1	
58	34719200201	Винт	7	

59	35400100501	подшипник 6001 2RS	1	
60	5001523506001	Крышка редуктора	1	
61	5001523506101	Внутренний фланец пильного диска	1	
62	5001523506201	пильный диск	1	
63	5001523506301	наружный фланец пильного диска	1	
64	5001523506401	шайба	2	
65	5001523506501	винт М8х16	1	
66	5001523506601	Заклепка	5	
67	5001523506701	Литейный центр	1	
68	5001523506801	Подвижный защитный кожух	1	
69	5001523506901	Торсионная пружина	1	
70	5001523507001	Винт	1	
71	34801600101	Винт	1	
72	5001523507201	Большая шайба	1	
73	5001523507301	Диск защитной платы(небольшой)	1	
74	5001523507401	Диск защитной платы(большой)	1	
76	5001523507601	Подвижная защитная пластина	1	
77	5001523507701	Винт с буртиком	1	
78	5001523507801	кронштейн	1	
79	34790800101	Заклепка	1	
80	5001523508001	винт М5х14	4	
81	5001523508101	кронштейн	1	
82	5001523508201	Ось	1	
83	5001523508301	Шарнирный блок	1	
84	5001523508401	Большая пружина кручения	1	
85	5001523508501	Указатель наклона	1	
86	5001523508601	Ручка-винт	1	
87	5001523508701	Ось	1	
88	5001523508801	шайба	1	
89	5001523508901	винт М6х10	4	
91	5001523509101	Гайка\М5	2	
92	5001523509201	кронштейн	1	
93	5001523509301	Указатель угла наклона	1	
94	5001523509401	Утопленный винт	7	
95	5001523509501	Пластина-накладка	1	
96	5001523509601	Контргайка	1	
97	34704800101	шайба	1	
98	5001523509801	Указатель	1	
99	5001523509901	Поворотный стол	1	
100	5001523510001	Резиновая ножка	4	
101	5001523510101	Основа	1	
102	5001523510201	ось поворотного стола	1	
103	5001523510301	Ролик фиксатора	1	
104	5001523510401	Пружина фиксатора	1	
105	5001523510501	шестигранный винт М10х10	1	
106	5001523510601	Заглушка	2	
107	34823800101	Винт с цилиндрической головкой	2	
108	5001523510801	фиксатор поворотного стола	2	
109	5001523510901	упорная планка	1	

110	5001523511001	Пылевой мешок	1	
111	5001523511101	Шестигранный кольцевой ключ	1	
112	5001523511201	Крышка лазерного выключателя	1	
113	5001523511301	Лазерный переключатель	1	
114	5001523511401	Трансформатор	1	
116	5001523511601	кронштейн лазерного указателя	1	
117	34704600101	шайба	2	
118	5001523511801	лазерный указатель	1	
119	5001523511901	поддержка лазерного указателя	1	
121	5001523512101	Опорная планка	2	
122	5001523512201	защита	1	
123	5001523512301	Специальный винт	1	
124	5001523512401	Винт\M4x10	1	
125	5001523512501	Зажим	1	
126	5001523512601	винт зажима	1	
127	5001523512701	винт	2	
128	5001523512801	Опорный рычаг	1	
129	5001523512901	опорная стойка	1	