

Монтажные и распределительные коробки MultiBox

Оптимальные решения для монтажа



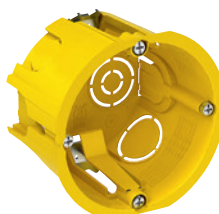
SYSTEME.RU

Монтажные и распределительные коробки позволяют произвести монтаж любых электроустановочных изделий и коммутацию проводов быстро, просто и профессионально, независимо от типа стен и способа установки.

Скрытая установка



Для сплошных стен



Для полых стен

Открытая установка



IP55



IP66

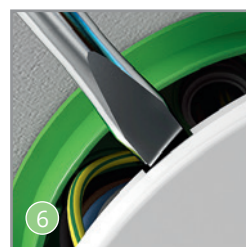
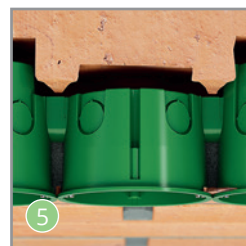
Для открытой установки



Монтажные и распределительные коробки для сплошных стен

Преимущества

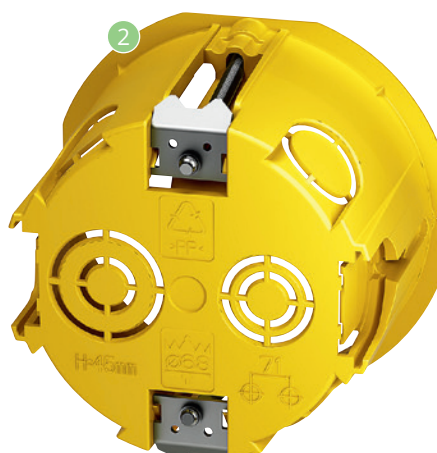
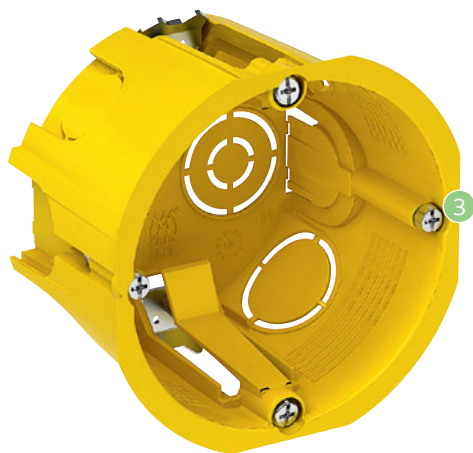
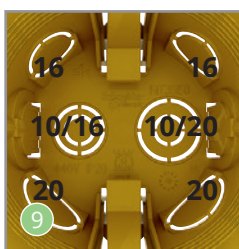
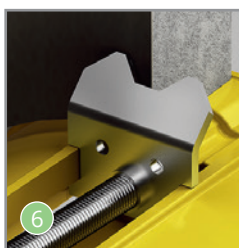
- 1 Проверенная жесткость**
Уникальная конструкция коробки из полипропилена не позволяет ей ломаться при установке.
- 2 Встроенные фиксаторы**
Уникальная конструкция фиксирующих защелок в верхней части коробки позволяет объединять в блоки несколько коробок.
- 3 Легкоудаляемые заглушки**
В коробках имеются заглушки диаметром от 10 до 25 мм. Они легко выбиваются вручную, образуя ровные отверстия для ввода кабелей. Отверстия не имеют острых сколов или неровностей, о которые можно порезаться или повредить кабель.
- 4 Коробки разной глубины в одной конструкции**
Монтажная коробка глубиной 45 мм позволяет произвести монтаж розетки и выключателя, коробка глубиной 60 мм – дополнительную коммутацию большего числа кабелей в одной конструкции.
- 5 Встроенные соединительные защелки**
Запатентованная конструкция защелок позволяет жестко соединить в блок монтажные коробки различной глубины для установки в горизонтальном или вертикальном положении.
- 6 Прочная защелкивающаяся крышка с вырезами под отвертку**
Коробки имеют защелкивающуюся крышку с вырезами под плоскую отвертку, благодаря которым она снимается без малейшего повреждения.
- 7 Расстояние между центрами соединенных коробок 71 мм**
Расстояние 71 мм гарантирует правильное расположение нескольких коробок при монтаже вплотную друг к другу.
- 8 Расстояние между точками крепления 60 мм**
Расстояние 60 мм между крепежными винтами позволяет устанавливать в коробку большинство электроустановочных изделий с вертикальными и горизонтальными монтажными рамками.



Монтажные и распределительные коробки для полых стен

Преимущества

- 1 Долговечность**
Коробка изготовлена из полипропилена, что делает ее прочной и долговечной. Она не будет трескаться и раскалываться со временем при перепадах температуры.
- 2 Незаметность дефектов монтажа**
Тонкая кромка вокруг коробки закрывает неровности отверстия в стене и минимизирует зазор между коробкой и стеной.
- 3 Расстояние между точками крепления 60 мм**
Расстояние 60 мм между крепежными винтами позволяет устанавливать большинство электроустановочных изделий с вертикальными и горизонтальными монтажными рамками.
- 4 Быстрота монтажа**
Винты для крепления быстро вкручиваются благодаря трехзаходной резьбе, что ускоряет монтаж в три раза.
- 5 Простота установки и демонтажа**
Конструкция лапок и обжимка концов винтов облегчают монтаж и демонтаж коробки, а также исключают повреждение стены и потерю лапок.
- 6 Надежная фиксация**
Широкие металлические монтажные лапки, с острыми кромками, обеспечивают устойчивый захват панелей полых стен и предотвращают проворачивание коробки.
- 7 Система для предотвращения проворачивания**
Коробки оснащены четырьмя выступами, которые гарантируют устойчивую фиксацию в гипсокартонной стене и предотвращают нежелательное проворачивание коробки.
- 8 Соединительный элемент**
Крепление нескольких коробок вплотную друг к другу осуществляется с помощью соединительного элемента.
- 9 Легкоудаляемые заглушки**
Заглушки легко удаляются вручную, освобождая ровные отверстия для ввода кабелей. Забудьте об острых краях и заусеницах, которые часто приводят к травмам.
- 10 Защёлкивающаяся крышка с вырезами под отвёртку**
Коробки имеют защёлкивающуюся крышку с вырезами под плоскую отвертку, благодаря которым она снимается без малейшего повреждения.



Распределительные коробки открытой установки

Преимущества

1 Гибкие ступенчатые кабельные сальники с четкой маркировкой диаметра

Коробки имеют гибкие ступенчатые кабельные сальники с четкой маркировкой диаметра, что облегчает подготовку вводного отверстия в соответствии с диаметром вашего кабеля или гофротрубы.

2 Защитные кольца и крышки для крепежных отверстий

Все крепежные отверстия окружены кольцами, защищающими винты от контакта с электрическими проводниками. Для большей безопасности кольца закрываются колпачками.

3 Надежное крепление в любых условиях

Коробку Systeme Electric вы можете установить везде, где захотите, на поверхности стены или на подставке, обеспечивая необходимый зазор для ввода кабелей. На коробку нанесена четкая маркировка расстояния между крепежными отверстиями, а заглушки можно удалять как изнутри, так и снаружи.

4 Большой внутренний объем

Благодаря защелкивающейся крышке и продуманному расположению крепежных винтов внутреннее пространство остается полностью свободным для выполнения всех необходимых соединений проводов.

5 Использование во влажных помещениях

Влагонепроницаемые коробки идеально подходят для ванных комнат, закрытых бассейнов и других помещений с повышенной влажностью и другими неблагоприятными условиями.

6 Дренажные отверстия

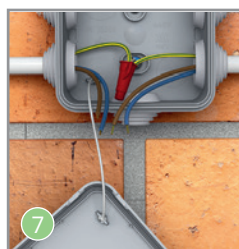
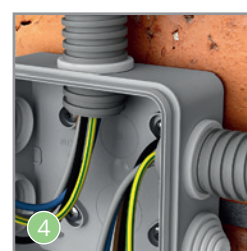
Дренажные отверстия закрыты заглушками, которые можно удалить как с внутренней, так и с внешней стороны. Это можно сделать как до, так и после монтажа.

7 Продуманная конструкция крышек

Фиксация крышек защелкиванием устраняет необходимость винтового крепления.

8 Крышку нельзя снять руками

Крышка снимается только с помощью отвертки.



Монтажные коробки для сплошных стен

Тип	Цвет	Размеры, мм	Упаковка, шт.	№ по каталогу
-----	------	-------------	---------------	---------------

Монтажные коробки для сплошных стен IP30

Используются для установки в сплошные стены, например, из кирпича, бетона, пенобетона. ЭУИ с расстоянием между креплениями 60 мм крепятся на винтах, входящих в комплект коробки. Имеют 8 перфорированных отверстий для ввода кабеля или гофротрубы. Конструкция коробки позволяет соединять их между собой без дополнительных соединителей с расстоянием между центрами 71 мм.

Степень защиты – IP30, огнестойкость – 650 °С. Материал: полипропилен



Коробка 68(65)x45	Зеленый	81/71/46	200	IMT35100
Коробка 68(65)x45 DIY (со стикером)	Зеленый	81/71/46	200	IMT351001
Коробка 68(65)x60	Зеленый	81/71/61	120	IMT35101
Коробка 68(65)x60 DIY (со стикером)	Зеленый	81/71/61	120	IMT351011

Монтажные коробки для сплошных стен IP40

Используются для установки в сплошные стены, например, из кирпича, бетона, пенобетона.

Имеют намеченные отверстия для ввода кабеля или гофротрубы. Конструкция коробок LEX позволяет соединять их между собой без дополнительных соединителей с расстоянием между центрами 71 мм. Двухпостовая коробка укомплектована одним соединителем, который позволяет соединять коробки в блоки 2x2, 2x3 и т.д.

Степень защиты – IP40, огнестойкость – 650 °С. Материал: полипропилен



Коробка 71x47 с винтами	Зеленый	76/74/47	100	LEX1420572MR
Коробка 71x47 без винтов	Зеленый	76/74/47	100	LEX1420571MR
Коробка двухпостовая 148x45	Зеленый	148/71/51	40	KM-252

Распределительные коробки для сплошных стен

Круглые распределительные коробки для сплошных стен

Используются для установки в сплошные стены, например, из кирпича, бетона, пенобетона.

Имеют намеченные отверстия для ввода кабеля или гофротрубы. Конструкция коробок LEX позволяет соединять их между собой без дополнительных соединителей с расстоянием между центрами 71 мм. Двухпостовая коробка укомплектована одним соединителем, который позволяет соединять коробки в блоки 2x2, 2x3 и т.д.

Степень защиты – IP30, огнестойкость – 650 °С. Материал: полипропилен



Коробка 70x40	Зеленый	Ø80/42	175	IMT35120
Коробка 70x40 DIY (со стикером)	Зеленый	Ø80/42	175	IMT351201
Коробка 100x50	Зеленый	Ø107/51	84	IMT35121
Коробка 100x50 DIY (со стикером)	Зеленый	Ø107/51	84	IMT351211

Квадратные распределительные коробки для сплошных стен

Используются для установки в сплошные стены, например, из кирпича, бетона, пенобетона.

Имеют намеченные отверстия диаметром 16, 20, 25 и 30 мм для ввода кабеля или гофротрубы. Укомплектованы белой крышкой, крепящейся четырьмя винтами, входящими в комплект коробки.

Степень защиты – IP30, огнестойкость – 650 °С. Материал: полипропилен



Коробка 100x100x50	Зеленый	112/112/51	72	IMT35122
Коробка 100x100x50 DIY (со стикером)	Зеленый	112/112/51	72	IMT351221

Распределительные коробки для сплошных стен

Распределительные коробки для сплошных стен

Используются для установки в сплошные стены, например, из кирпича, бетона, пенобетона. Имеют намеченные отверстия для ввода кабеля или гофротрубы. Укомплектованы защелкивающейся белой крышкой.

Степень защиты – IP30, огнестойкость – 650 °С. Материал: полипропилен



Коробка Ø96(91)x15	Черный	Ø106/17	100	U191
Коробка Ø96(91)x30	Черный	Ø106/33	56	U192
Коробка Ø71(65)x15	Черный	Ø80/17	162	U194
Коробка Ø71(65)x30	Черный	Ø80/33	108	U195

Монтажные коробки для полых стен

Тип	Цвет	Размеры, мм	Упаковка, шт.	№ по каталогу
-----	------	-------------	---------------	---------------

Монтажные коробки для полых стен IP20

Используются для установки в полые стены. ЭУИ с расстоянием между креплениями 60 мм крепятся на винтах, входящих в комплект коробки. Имеют металлические лапки и 8 перфорированных отверстий диаметром 10, 16 и 20 мм для ввода кабеля или гофротрубы. Коробки соединяются между собой посредством соединителя IMT35180, обеспечивая 71 мм между центрами коробок. Коробка IMT351581 поставляется в комплекте с соединителем IMT35180. Степень защиты – IP20, огнестойкость – 850 °С. Материал: полипропилен



Коробка 68(65)x45	Желтый	Ø75/46	210	IMT35150
Коробка 68(65)x45 DIY (со стикером)	Желтый	Ø75/46	210	IMT351501
Коробка 68(65)x45 с соединителем DIY (со стикером)	Желтый	Ø75/46	210	IMT351581
Коробка 68(65)x60	Желтый	Ø75/61	120	IMT35151
Коробка 68(65)x60 (со стикером)	Желтый	Ø75/61	120	IMT351511

Монтажные коробки для полых стен IP30

Используются для установки в полые стены. ЭУИ с расстоянием между креплениями 60 мм крепятся на винтах, входящих в комплект коробки. Имеют металлические лапки и перфорированные отверстия диаметром 10, 16 и 20 мм для ввода кабеля или гофротрубы. Коробки соединяются между собой посредством соединителя IMT35180, обеспечивая 71 мм между центрами коробок. Степень защиты – IP30, огнестойкость – 650 °С. Материал: полипропилен



Коробка 68x47	Желтый	Ø76/47	100	LEX1450414R
Коробка двухпостовая 151x46	Желтый	151/71/52	40	KM-251

Распределительные коробки для полых стен

Круглые распределительные коробки для полых стен

Используются для установки в полые стены. Имеют металлические лапки и перфорированные отверстия диаметром 10, 16 и 20 мм для ввода кабеля или гофротрубы. Укомплектованы защёлкивающейся белой крышкой. Степень защиты – IP20, огнестойкость – 850 °С. Материал: полипропилен



Коробка Ø80x45	Желтый	Ø95/49	120	IMT35160
Коробка Ø80x45 DIY (со стикером)	Желтый	Ø95/49	120	IMT351601

Квадратные распределительные коробки для полых стен

Используются для установки в полые стены. Имеют металлические лапки и перфорированные отверстия диаметром 10, 16 и 20 мм для ввода кабеля или гофротрубы. Укомплектованы защёлкивающейся белой крышкой. Степень защиты – IP20, огнестойкость – 850 °С. Материал: полипропилен



Коробка 100x100x50	Желтый	120/120/54	72	IMT35161
Коробка 100x100x50 DIY (со стикером)	Желтый	120/120/54	72	IMT351611

Соединители и крышка

Соединители

Предназначены для соединения монтажных коробок между собой и обеспечения расстояния 71 мм между центрами соединяемых коробок. Каталожный номер IMT351802 представляет собой пакет с десятью соединителями внутри и с отверстием для подвески на крючках. При заказе одной единицы вы получаете 1 пакет. Материал: полипропилен



Соединитель	Желтый	21/21/17,5	900	IMT35180
Соединитель (в упаковке по 10 шт.)	Желтый	21/21/17,5	90	IMT351802

Крышка

Предназначена для установки на монтажные коробки. Крепится к коробке винтами. Материал: полипропилен



Крышка Ø92 (винтовое крепление)	Белый	Ø92/3	200	LEX1420540R
---------------------------------	-------	-------	-----	-------------

Распределительные коробки прямого монтажа с мембранными вводами IP66

Преимущества

- 1 Мембранные вводы**
Коробки выполнены по технологии двухкомпонентного литья, что позволяет интегрировать эластичные вводы в корпус коробки. Вводы являются единым целым с корпусом и надежно обхватывают кабель/трубу, обеспечивая заявленную степень защиты.
- 2 Высокая степень пылевлагозащиты IP66**
Высокая степень защиты достигается за счет мембранных вводов и замка специальной формы между корпусом и крышкой. Коробки выдерживают сильные струи воды и имеют полную пыленепроницаемость.
- 3 Прямой монтаж гвоздезабивным пистолетом**
Конструкция коробки предусматривает крепление при помощи гвоздезабивного пистолета. Для этого имеются две точки крепления с колодцами под ствол Ø11 мм. Также коробки можно крепить традиционным способом, используя шурупы и дюбели.
- 4 Дренажные отверстия**
На каждой стороне коробки имеется по одному дренажному отверстию. Дренажные отверстия необходимы для удаления возможного конденсата из коробки. Отверстия закрыты заглушками, которые легко можно снять как снаружи, так и изнутри, до или после монтажа.
- 5 Широкий модельный ряд**
Ассортимент представлен коробками круглой и квадратной формы разных типоразмеров.
- 6 Два цвета: серый и чёрный**
Исполнения в двух цветах предоставляют заказчику возможность выбора, если в проекте предъявляются повышенные требования к дизайну.
- 7 Места для крепления кабеля**
На дне корпуса имеются расположенные по диагонали направляющие с пазами под шурупы, которые можно использовать, к примеру, для крепления кабеля.
- 8 Удобный демонтаж крышки**
Специальные выступы на крышке позволяют легко снять ее без применения инструментов.
- 9 Отсутствие галогенов**
Материал коробок не содержит галогенов.



Распределкоробки IP66 прямого монтажа с мембранными вводами



Тип	Цвет	Размеры, мм	Упаковка, шт.	№ по каталогу
-----	------	-------------	---------------	---------------

Распределительные коробки IP66 открытого монтажа

Предназначены для защиты соединений электрических проводов и кабелей от пыли и влаги. Коробки выполнены по технологии двухкомпонентного литья, что обеспечивает степень защиты IP66. Подходят как для классического монтажа, при помощи дюбелей и шурупов, так и для прямого монтажа, при помощи гвоздезабивного пистолета с диаметром ствола 11 мм. Эластичный материал не позволяет корпусу растрескиваться при пристреливании. Гибкие мембранные вводы легко прокалываются для ввода кабеля и надежно его обхватывают. Нанесенная на коробку, рядом с мембранами, маркировка говорит о максимальном диаметре кабеля или трубы, который можно завести внутрь коробки. Внутри также имеются специальные выступы для крепления кабеля и т.п.

Степень защиты – IP66, огнестойкость – 650 °С. Материал: полипропилен



Распределкоробка Ø80x50 4 ввода Ø20 (со стикером)	Серый	90x92x58	60	IMT351951
Распределкоробка Ø80x50 4 ввода Ø20 (со стикером)	Чёрный	90x92x58	60	IMT352951
Распределкоробка 70x70x42 8 вводов Ø25 (со стикером)	Серый	80x80x50	140	IMT351961
Распределкоробка 70x70x42 8 вводов Ø25 (со стикером)	Чёрный	80x80x50	140	IMT352961
Распределкоробка 85x85x42 8 вводов Ø25 (со стикером)	Серый	95x95x49	84	IMT351971
Распределкоробка 85x85x42 8 вводов Ø25 (со стикером)	Чёрный	95x95x49	84	IMT352971
Распределкоробка 100x100x50 12 вводов Ø20 (со стикером)	Серый	111x111x57	40	IMT351981
Распределкоробка 100x100x50 12 вводов Ø20 (со стикером)	Чёрный	111x111x57	40	IMT352981

Распределительные коробки IP55 открытой установки



Тип	Цвет	Размеры, мм	Упаковка, шт.	№ по каталогу
-----	------	-------------	---------------	---------------

Круглые распределительные коробки IP55 открытой установки

Используются для открытой установки. Имеют защёлкивающуюся крышку, соединённую пластиковой ниткой с корпусом коробки, колпачки для колец, изолирующих крепёжные винты, и 4 ступенчатых сальника для ввода кабеля или гофротрубы. Сальники подходят для кабелей и труб диаметром 4...8, 8...12, 12...16 и 20 мм. Степень защиты – IP55, огнестойкость – 750 °С. Материал: полипропилен

Коробка 65x40	Серый	Ø84/48	150	IMT35093
Коробка 65x40 DIY (со стикером)	Серый	Ø84/48	150	IMT350931
Коробка 80x40	Серый	Ø100/48	96	IMT35094
Коробка 80x40 DIY (со стикером)	Серый	Ø100/48	96	IMT350941

Квадратные распределительные коробки IP55 открытой установки

Используются для открытой установки. Имеют защёлкивающуюся крышку, соединённую пластиковой ниткой с корпусом коробки, колпачки для колец, изолирующих крепёжные винты, и 6 ступенчатых сальников для ввода кабеля или гофротрубы. Сальники подходят для кабелей и труб диаметром 4...8, 8...12, 12...16 и 20 мм. Для коробки 100x100x50 сальники имеют диапазоны 4...8, 8...12, 12...16, 16...20 и 25 мм. Степень защиты – IP55, огнестойкость – 750 °С. Материал: полипропилен

Коробка 70x70x40	Серый	95/95/48	96	IMT35090
Коробка 70x70x40 DIY (со стикером)	Серый	95/95/48	96	IMT350901
Коробка 85x85x40	Серый	110/110/48	72	IMT35092
Коробка 85x85x40 DIY (со стикером)	Серый	110/110/48	72	IMT350921
Коробка 100x100x50	Серый	130/130/58	45	IMT35091
Коробка 100x100x50 DIY (со стикером)	Серый	130/130/58	45	IMT350911

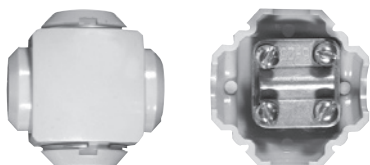


RP-1

Розетки потолочные

	Розетка потолочная	Розетка потолочная
Цвет	с крюком и осью 120 мм	с крюком и осью 200 мм
<input type="checkbox"/> Белый	RP-1	RP-1-2

Предназначены для подвески светильников к перекрытиям из многослойных и сплошных плит. Имеет отверстие для ввода кабеля. Комплект состоит из крюка, круглой крышки и поперечной оси. Диаметр крышки 100 мм, максимальная нагрузка 15 кг.



U731M, U733M, U734M

Сжимы ответвительные

	Сжим ответвительный			
Цвет				
<input type="checkbox"/> Серый*	U731M	U733M	U734M	U739M

Предназначены для выполнения ответвлений от медных или алюминиевых проводников магистральных линий (без разрезания) медными и (или) алюминиевыми проводниками. Номинальное напряжение 660 В, степень защиты IP20.

* Цвет изделия не регламентируется и может отличаться от цвета на фото.



U739M

Сечение жилы проводника, мм ²		
Тип	Магистральный	Ответвительный
U731M	4-10	1,5-10
U733M	16-35	1,5-10
U734M	16-35	16-25
U739M	4-10	1,5-2,5



KLK-5S

Клеммная коробка IP44

	Клеммная коробка IP44
Цвет	С монтажной пластиной и распорными лапками
<input type="checkbox"/> Белый	KLK-5S

Предназначена для присоединения проводов к бытовым электроплитам, пылевлагозащищенная. Номинальное напряжение сети 380 В, номинальный ток 40 А, степень защиты IP44, размеры 102x100x37 мм.



Соответствие стандартам

Розетки

- ТР ТС 004/2011
- ГОСТ IEC 60884-1-2013

Выключатели

- ТР ТС 004/2011
- ГОСТ Р 51324.1-2012
(МЭК 60669-1:2007)

Светорегуляторы (диммеры)

- ТР ТС 004/2011
- ГОСТ Р 51324.2.1-2012
- ТР ТС 020/2011
- СТБ ЕН 55015-2006
- ГОСТ IEC 61547-2013
- ГОСТ 30804.3.2-2013
- ГОСТ 30804.3.3-2013
- ГОСТ 30804.4.2-2013
- ГОСТ 30804.4.4-2013
- ГОСТ 30804.4.11- 2013
- СТБ МЭК 61000-4-5-2006
- СТБ IEC 61000-4-6-2011
- ГОСТ IEC 61000-4-8-2013

Термостаты

- ТР ТС 004/2011
- ГОСТ IEC 60730-2-9-2011
- ГОСТ IEC 60730-1-2016
- ТР ТС 020/2011
- ГОСТ IEC 60730-1-2011
- ГОСТ IEC 60730-2-9-2011
- ГОСТ 30804.3.3-2013
- ГОСТ 30804.3.2-2013
- ГОСТ 30804.4.2-2013
- ГОСТ 30804.4.3-2013
- ГОСТ Р 51317.4.28-2000
- ГОСТ 30804.4.4-2013
- ГОСТ 30804.4.11-2013
- ГОСТ 30804.4.12-2002
- ГОСТ 30805.14.1-2013
- ГОСТ 30805.22-2013
- СТБ МЭК 61000-4-5-2006
- СТБ IEC 61000-4-6-2011
- ГОСТ IEC 61000-4-8-2013



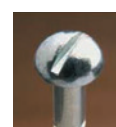
Для монтажа электроустановочных изделий рекомендуем использовать отвертку с типом наконечника **PZ1** – для винтов и саморезов диаметром до 3,5 мм включительно, **PZ2** – для винтов и саморезов диаметром более 3,5 мм.

Эта отвертка усилена за счет дополнительных четырех ребер, расположенных под углом 45° по отношению к основным, что позволяет обеспечить целостность шлица и повышает запас прочности.

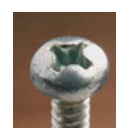
Основные типы отверток



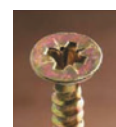
Slotted
Шлицевая



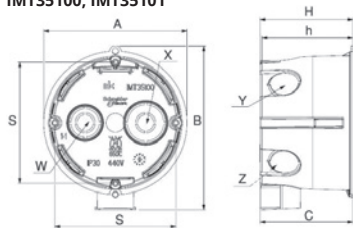
Cross Slot или Phillips
PH
Крестовая



Pozidriv
PZ
Крестовая усиленная



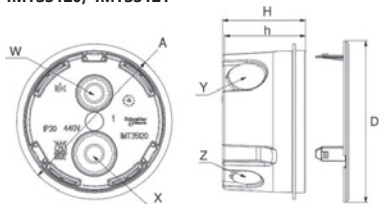
IMT35100, IMT35101



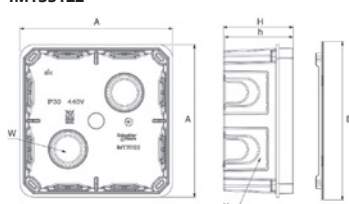
Монтажные коробки для сплошных стен

Описание	Размеры (мм)										
	A	B	H	h	D	C	S	W	X	Y	Z
IMT35100	71	81	46	45		46	60	10/16	10/20	2x16	2x20
IMT35101	71	81	60	59		46	60	10/16	10/20	2x16	2x20
IMT35120	77		41	40	80			10/16	10/20	2x20	2x16
IMT35121	102		49.5	48	107			16/25	16/25	4x25	4x20
IMT35122	108		49.5	48	112			2x20/25	8x16/20/30		

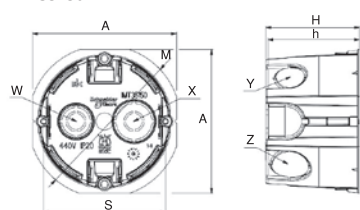
IMT35120, IMT35121



IMT35122



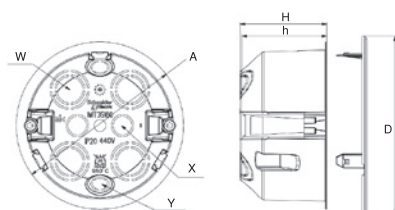
IMT35150



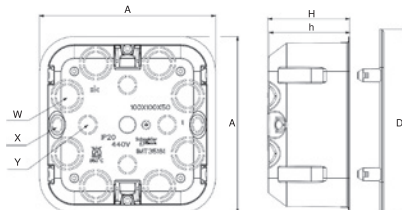
Монтажные коробки для полых стен

Описание	Размеры (мм)										
	A	S	H	h	D	M	W	X	Y	Z	
IMT35150	71	60	46	45		75	10/16	10/20	2x16	2x20	
IMT35160	89		46	45	95		4x16/20	2x12	2x10		
IMT35161	111		51.5	50	120		8x16/20	2x10	4x12		

IMT35160



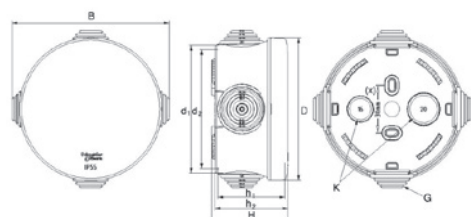
IMT35161



Распределительные коробки открытой установки

Описание	Размеры (мм)												
	B	d ₁	d ₂	b ₁	b ₂	D	W	h ₁	h ₂	H	K	G	(x)
IMT35093	83	69	65			75		43	46	48	1x(16-20)	4x(4-20)	30
IMT35094	99	84	80			90		43	46	48	1x(16-20)	4x(4-20)	30
IMT35090	80			74	70		94	43	46	48	1x(16-20)	6x(4-20)	30
IMT35092	95			89	85		109	43	46	48	1x(16-20)	6x(4-20)	45
IMT35091	110			104	100		129	53	56	58	1x(20-25)	6x(4-25)	50x2

IMT35093
IMT35094



IMT35090
IMT35092
IMT35091

