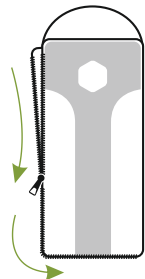


Инструкция по состёгиванию двух спальников Coyote:

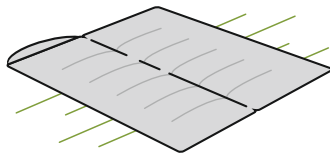
28-170250

1.

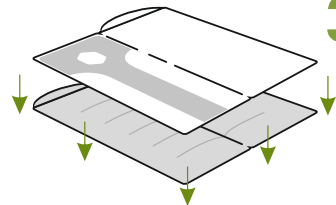


Расстегните молнии
спальников, начиная
сверху и двигаясь вниз.

2. Положите один расстегнутый
спальник на пол палатки,
лицевой стороной вниз.

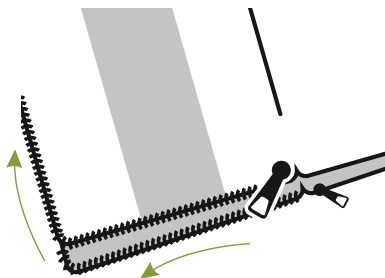


3.



Разместите второй спальник
поверх первого, так чтобы лицевая
сторона была обращена к вам.

4.



Соедините нижний бегунок верхнего спальника
с молнией от нижнего спальника и застегните их,
перемещая замок вверх.

5.

Повторите ту же операцию
с бегунком нижнего
и молнией верхнего спальника.

