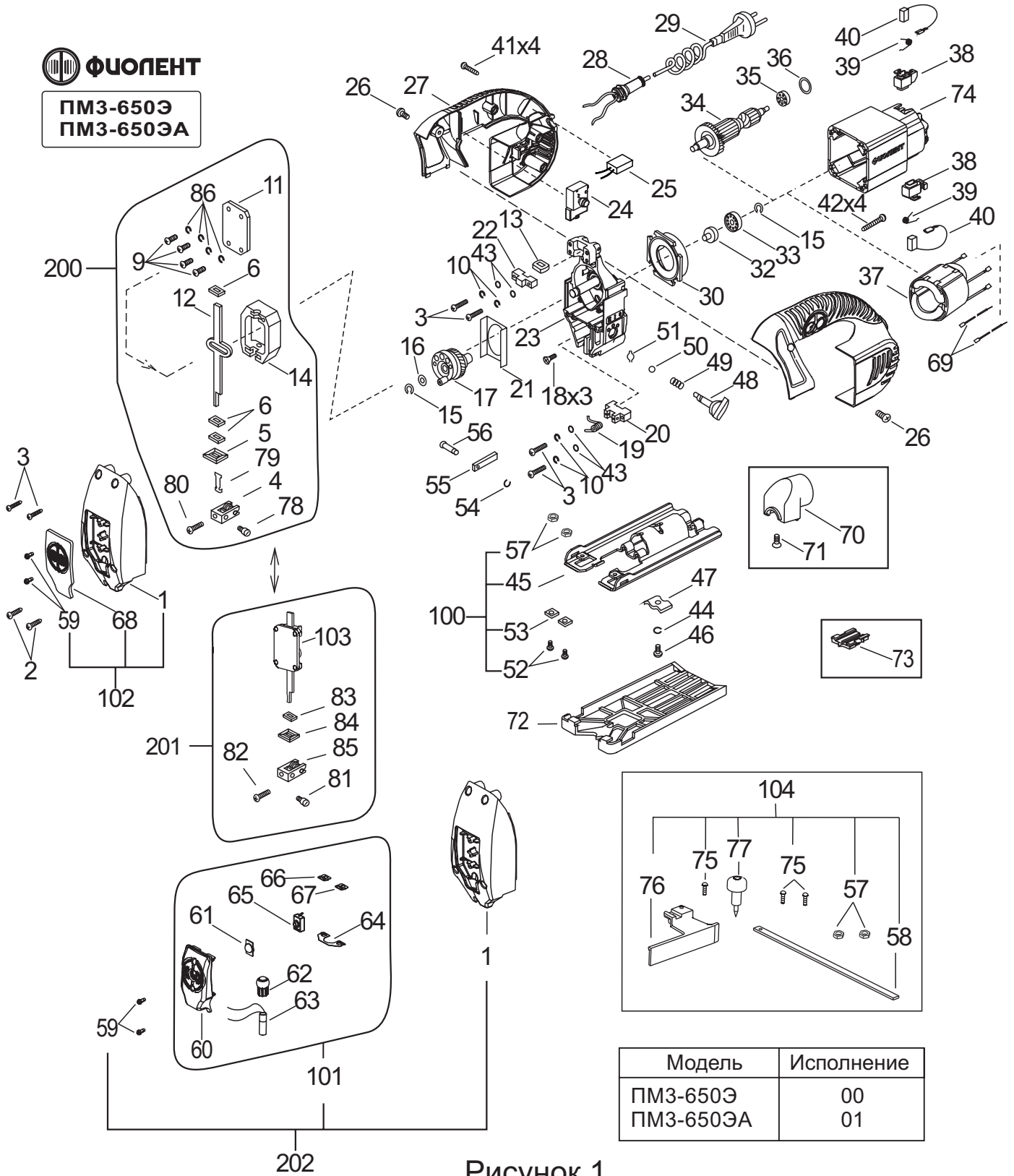


Иллюстрация и перечень сборочных единиц и деталей

ПМЗ-650Э, ПМЗ-650ЭА



ПМЗ-650Э
ПМЗ-650ЭА



Модель	Исполнение
ПМЗ-650Э	00
ПМЗ-650ЭА	01

Рисунок 1

Таблица 1

Номер позиции	Обозначение	Наименование	Применяемость	Количество	Примечание
1	ИДФР.735224.010И	Крышка	00,01	1	
2	ИДФР.758161.012-06И	Винт	00,01	2	
3	ИДФР.758161.012-04И	Винт	00,01	6	
4	ИДФР.301524.014И	Держатель	00,01	1	**
5	СТИФ.305322.001И	Сальник в сборе	00,01	1	**
6	СТИФ.741426.002И	Вкладыш	00,01	3	**
9	ИДФР.758161.012-04И	Винт	00,01	4	**
10	01991000034И	Шайба 4 65Г 019 ГОСТ 6402-70	00,01	4	
11	ИДФР.735211.005И	Крышка	00,01	1	**
12	СТИФ.751521.001-01И	Шток	00,01	1	**
13	СТИФ.741336.001И	Вкладыш	00,01	1	
14	СТИФ.304336.001И	Противовес в сборе	00,01	1	**
15	ИДФР.753613.002-01И	Кольцо пружинное	00,01	2	
16	ИДФР.758491.025И	Шайба	00,01	1	
17	ИДФР.304149.002-02И	Диск в сборе	00,01	1	
18	017475030033ЭИ	Винт 2.М3-6gx8.36.05 ГОСТ17475-80	00,01	3	
19	СТИФ.753572.001И	Пружина	00,01	1	
20	СТИФ.733113.002И	Хомут	00,01	1	
21	СТИФ.745323.001И	Вставка	00,01	1	
22	СТИФ.733113.001И	Хомут	00,01	1	
23	ИДФР.301126.006И	Корпус в сборе	00,01	1	
24	5091682И	Выключатель TN01D	00,01	1	*
25	ИДФР.673115.001-03И	Конденсатор	00,01	1	
26	ИДФР.758161.012И	Винт	00,01	2	
27	ИДФР.654141.013Т1И	Ручка	00,01	1	Комплект
28	ИДФР.711193.007И	Втулка	00,01	1	
29	ИДФР.685612.003И	Провод армированный	00,01	1	
30	ИДФР.711153.005И	Диафрагма	00,01	1	
32	СТИФ.713345.001-02И	Втулка	00,01	1	
33	46000000015И	Подшипник 6-80029С17 ГОСТ 7242-81	00,01	1	
34	ИДФР.684263.009-06И	Якорь	00,01	1	
35	46000000014И	Подшипник 6-80027С17 ГОСТ 7242-81	00,01	1	
36	СТИФ.753611.001И	Компенсатор	00,01	1	
37	ИДФР.684214.025И	Статор	00,01	1	
38	ИДФР.685169.004И	Щеткодержатель	00,01	2	
39	ИДФР.753572.007И	Пружина	00,01	2	
40	ИДФР.685234.010И	Щетка	00,01	2	

Продолжение таблицы 1

Номер позиции	Обозначение	Наименование	Применяемость	Количество	Примечание
41	ИДФР.758161.013-01И	Винт самонарезающий	00,01	4	
42	ИДФР.758161.012-08И	Винт	00,01	4	
43	ИДФР.758491.020-01И	Шайба	00,01	4	
44	01991000035И	Шайба 5 65Г 019 ГОСТ 6402-70	00,01	1	
45	ИДФР.741642.007И	Опора	00,01	1	
46	017473050007ЭИ	Винт 2.М5-6gx25.36.019 ГОСТ 17473-80	00,01	1	
47	ИДФР.758493.002И	Шайба	00,01	1	
48	СТИФ.304515.001И	Эксцентрик	00,01	1	
49	СТИФ.753511.001И	Пружина	00,01	1	
50	46910000003И	Шарик 4-100 ГОСТ 3722-81	00,01	1	
51	СТИФ.753615.001И	Кольцо пружинное	00,01	1	
52	01992202000И	Винт метрический М4,0x8 код 5М14008-2 DIN965/963	00,01	2	
53	ИДФР.741426.007И	Вкладыш	00,01	2	
54	СТИФ.758485.001И	Шайба	00,01	1	
55	ИДФР.751531.001И	Копир	00,01	1	
56	СТИФ.715113.001И	Ось	00,01	1	
57	01991000100И	Гайка низкая М4 код 6Z04:2 DIN439В	00,01	4	
58	СТИФ.741134.001И	Линейка	00,01	1	
59	ИДФР.758161.016И	Винт самонарезающий	00,01	2	
60	ИДФР.735224.012И	Корпус	01	1	
61	ИДФР.753784.020И	Накладка	01	1	
62	ИДФР.714353.001И	Обойма	01	1	
63	5094034И	Лазерный указатель ∅ 9x20	01	1	
64	ИДФР.757474.017И	Контакт	01	1	
65	5091666И	Выключатель ОМТЕН PBS-101Х	01	1	
66	ИДФР.757474.016И	Контакт	01	1	
67	ИДФР.757474.016-01И	Контакт	01	1	
68	ИДФР.735224.011И	Крышка	00	1	
69	ИДФР.685631.021-01И	Проводник	01	2	
70	ИДФР.752293.001И	Патрубок	00,01	1	
71	017475040037ЭИ	Винт 2.М4-6gx10.36.05 ГОСТ17475-80	00,01	1	
72	ИДФР.753781.004И	Накладка	00,01	1	
73	ИДФР.741168.004И	Вставка	00,01	1	
74	ИДФР.732131.004И	Корпус	00,01	1	

Окончание таблицы 1

Номер позиции	Обозначение	Наименование	Применяемость	Количество	Примечание
75	017473040004И	Винт 2.М4-6gx10.36.016 ГОСТ 17473-80	00,01	3	
76	СТИФ.733111.001И	Направляющая	00,01	1	
77	СТИФ.305459.001И	Центр	00,01	1	
78	001491050023ЭИ	Винт М5-6gx10.36.05 ГОСТ 1491-80	00,01	1	**
79	ИДФР.745335.001И	Скоба	00,01	1	**
80	01992000001И	Винт стопорный DIN551 5.8 М4x5	00,01	1	**
81	001491050023ЭИ	Винт М5-6gx10.36.05 ДСТУ ГОСТ 1491:2008	00,01	1	
82	01992000001И	Винт стопорный DIN551 5.8 М4x5	00,01	1	
83	СТИФ.741426.002И	Вкладыш	00,01	1	
84	СТИФ.305322.001И	Сальник в сборе	00,01	1	
85	ИДФР.301524.014И	Держатель	00,01	1	
86	006402040002И	Шайба 4 65Г 019 ГОСТ 6402-70	00,01	4	**
100	ИДФР.301314.043И	Основание	00,01	1	
101	ИДФР.676644.002И	Указатель	01	1	
102	ИДФР.301261.032И	Крышка	00	1	
103	ИДФР.306571.011И	Шток	00,01	1	
104	ИДФР.290801.002	Линейка	00,01	1	
200	СТИФ.306571.001И	Шток в сборе	00,01	1	
201	ИДФР.306571.010И	Шток в сборе	00,01	1	
202	ИДФР.301261.032-01И	Крышка	01	1	С лазерным указателем

Примечания

1 Составные части в прямоугольной рамке поставляются по договору.

2 * Для изделий, выпущенных до июля 2011г, используется выключатель БУЭ мод:0,5. Для этих изделий может быть использован выключатель TN01D с ручкой поз.27, изготовленной после июля 2011г.

3 ** Детали использовать для ремонта узла "Шток в сборе" поз.200 в изделиях, выпущенных до декабря 2012г.
В изделиях, выпущенных после декабря 2012г. применяется "Шток в сборе" поз. 201 в котором узел "Шток" поз. 103, неразборной.