



GLOBAL WHITE

Эффективное, безопасное
и доступное отбеливание
в домашних условиях

Правильное отбеливание

4 простых шага
к ослепительной улыбке

Эффективно, безопасно,
доступно в домашних
условиях



Шаг 1

Подготовка к отбеливанию

Удаление поверхностного налета с помощью зубной пасты и щетки. Осветляет эмаль до 1-2 тонов, возвращая естественный цвет зубов

Шаг 4

Поддержание эффекта

Качественный ежедневный уход с использованием пенки, ополаскивателя, нити и спрея сохраняют результат после отбеливания как можно дольше

Шаг 2

Отбеливание

Отбеливающий гель с активным кислородом проникает вглубь тканей зуба, расщепляя красящие пигменты изнутри и осветляя зубы до 5 тонов

Шаг 3

Реминерализация

Закрепление результата реминерализующим гелем. Насыщение эмали микроэлементами, снижение чувствительности. Восстановление и укрепление эмали





Шаг 1

Зубные пасты

Высококачественная британская силика натурального происхождения бережно удаляет зубной налет, не повреждая эмаль и осветляя ее на 1-2 тона. Эффективно подготавливает эмаль к отбеливанию

Шаг 1 **Зубные пасты**

Max Shine

RDA 130

Комплекс абразивов удаляет поверхностный налет, полирует эмаль и предотвращает образование зубного камня

Комплекс фторидов укрепляет эмаль

Ксилитол борется с кариесом

Натуральный экстракт лимона осветляет эмаль

[СО ВКУСОМ МЯТЫ]



Extra

RDA 125

Древесный уголь и активный кислород обесцвечивают темные пигменты, влияющие на цвет эмали, предотвращают образование зубного камня и кариеса

Лактат кальция укрепляет эмаль

[СО ВКУСОМ МЯТЫ]

Шаг 1 Зубные пасты

Energy

RDA 110

Экстракт гуараны – натуральный источник бодрости, оказывает тонизирующее действие на десны

Женьшень и экстракт перца чили улучшают кровообращение, способствуют поддержанию здоровья десен

[СО ВКУСОМ КОРИЦЫ]



Стоматолог-терапевт,
специалист по эстетической
стоматологии

Мнение эксперта

Волкова Екатерина Эдуардовна

Для **эффективного отбеливания** перед нанесением любых отбеливающих средств необходимо выполнить качественную подготовку зубов: очищение с помощью зубной пасты и щетки, которые удаляют поверхностный налет. Пропустив подготовку и нанеся отбеливающий гель сразу, повышается риск неравномерного отбеливания (участками или пятнами). Более того, качественное очищение зубов **2 раза в день в течение 2 минут** способствует профилактике большинства заболеваний полости рта

Шаг 1 Зубные пасты

Enzyme

RDA 70

Экстракт папайи расщепляет поверхностный налет, очищая и осветляя эмаль

Витамин С предотвращает кровоточивость и воспаление десен

Ксилитол борется с кариесом

Нитрат калия снижает чувствительность зубов

Подходит для ухода за винирами и прочими керамическими конструкциями

[СО ВКУСОМ ЭКЗОТИЧЕСКИХ ФРУКТОВ]



Total Protection

RDA 50

Гидроксиапатит заполняет микротрещины, укрепляет и восстанавливает эмаль, снижает чувствительность зубов

Экстракт ламинарии и витамины А,С,Е насыщают зубы микроэлементами, защищают и укрепляют десны

[СО ВКУСОМ ФРУКТОВОЙ МЯТЫ]





WHITE

GLOBAL WHITE

WHITE

GLOBAL WHITE

GLOBAL

Шаг 1

Зубные щетки

Высокотехнологичная запатентованная немецкая щетина **MEDEX S® FILAMENTS** бережно очищает эмаль, подготавливая ее к последующему нанесению отбеливающего геля

Шаг 1 Зубные щетки



Шаг 1 Зубные щетки



EXTRA

2204 ЩЕТИНКИ

Со структурированной щетиной
для интенсивного отбеливания



MEDIUM

2900 ЩЕТИНОК

Для ежедневного очищения
и отбеливания зубов



HARD

1760 ЩЕТИНОК

С повышенной жесткостью
щетины для эффективного
отбеливания зубов

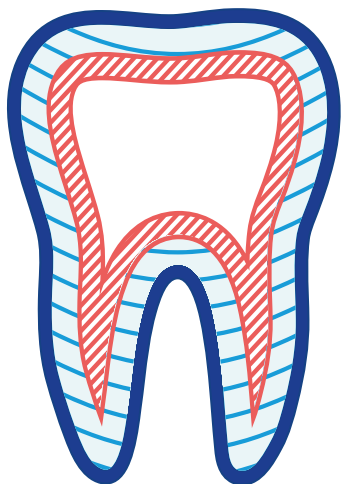


Шаг 2

Отбеливание

Активный кислород проникает внутрь эмали и расщепляет красящий пигмент изнутри

Шаг 2 Отбеливание



● Зубной налет

– пленка, состоящая из остатков пищи и бактерий, образующаяся на поверхности эмали

⊖ Зубная эмаль

– внешняя полупрозрачная оболочка зуба, является самой твердой тканью в организме человека

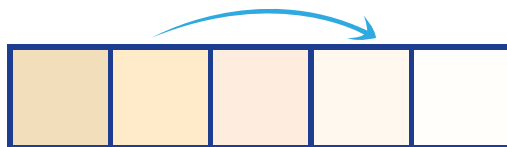
▨ Дентин

– внутренняя часть структуры зуба, твердая и эластичная ткань, цвет дентина определяет природный оттенок зубов

Эмаль в порядке

После тестирования отбеливающих средств на эмали человека: полосок и гелей с содержанием 6,5% перекиси водорода, следуя инструкциям производителя, было обнаружено, что хотя некоторые поверхности размягчены **разрушение эмали отсутствует**

Активный кислород - эффективный и безопасный компонент, который используют стоматологи для процедур отбеливания, проникает внутрь эмали, расщепляя красящий пигмент изнутри



Отбеливание до **5 тонов**
в домашних условиях



✦ Узнайте подробнее
о правильном
отбеливании ✦

Шаг 2 Отбеливание

Отбеливающая система

Клинически доказанное отбеливание зубов на 4-5 тонов за 2 недели

Удобное нанесение с помощью ретрактора и микрощеточки

Безболезненная процедура и уменьшение чувствительности благодаря формуле с нитратом калия



Отбеливающий карандаш



Отбеливающий гель с активным кислородом в формате компактного карандаша

Отлично подойдет для первого знакомства с отбеливанием зубов в домашних условиях

Отбеливание зубов на 4-5 тонов доказано клинически

Шаг 2 Отбеливание

Отбеливающие полоски

Благодаря безопасной концентрации пероксида 6% **полоски эффективно и бережно отбеливают зубы до 5 тонов**

Тонкие и гибкие полоски с NON - SLIP технологией **обеспечивают комфортное и эффективное использование**

Видимый результат после первого использования



Природная
белизна



Безопасно
для эмали



Активный
кислород



NON - SLIP



Мнение эксперта

Любомирский Геннадий Борисович

Щадящая концентрация перекиси водорода (6%) гарантирует эффективное и безопасное воздействие на эмаль

Активный кислород проникает внутрь эмали и расщепляет красящий пигмент изнутри, осветляя эмаль, не вызывая чувствительности и иных других неприятных ощущений

Предложенный брендом **GLOBAL WHITE** подход к отбеливанию является системным, что гарантирует эффективность процедуры с последующим сохранением результата

Проведенные научные исследования доказали безопасное воздействие активных компонентов отбеливающих полосок и системы **GLOBAL WHITE** на эмаль, а также отсутствие повышенной чувствительности зубов и каких-либо болезненных ощущений в следствие применения данных продуктов



Доктор медицинских наук,
врач стоматолог-терапевт
высшей категории

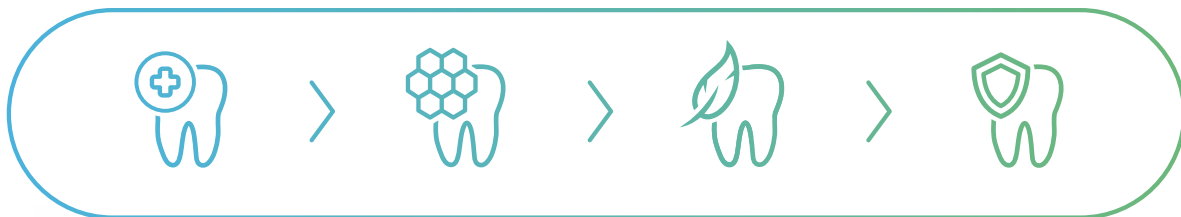


Шаг 3

Реминерализация

Реминерализация - восстановление минерального баланса эмали, повышение сопротивляемости эмали внешним факторам, снижение чувствительности зубов, пролонгирование эффекта отбеливания

Шаг 3 Реминерализация



Насыщение эмали
ионами кальция,
калия и магния

Повышение
прочности эмали

Снижение
чувствительности

Крепкая
и здоровая эмаль



Реминерализирующий гель

Восстанавливает минеральный баланс,
насыщая эмаль ионами кальция, магния,
калия и фтора

Снижает и предотвращает повышенную
чувствительность зубов

Защищает от кариеса

[СО ВКУСОМ МЯТНОГО ЯБЛОКА]

Шаг 3 Реминерализация

Реминерализирующая линейка

Восстанавливает минеральный баланс, насыщая эмаль ионами кальция, магния, калия и фтора

Снижает и предотвращает повышенную чувствительность зубов

Защищает и предотвращает развитие кариеса



Шаг 1 Зубная паста

Шаг 3 Гель



Шаг 4 Пенка



Стоматолог-терапевт,
специалист по эстетической стоматологии

Мнение эксперта

Беглова Алия Айратовна

Важная часть отбеливания и ежедневного ухода в целом – насыщение эмали минералами (кальций, магний, калий и др.). Реминерализация способствует укреплению эмали, предотвращению и снижению чувствительности зубов, профилактике кариеса и улучшению состояния зубов

Реминерализирующая серия продуктов **GLOBAL WHITE** рекомендуется к использованию как во время курса отбеливания, так и при ежедневном уходе



Шаг 4

Поддержание эффекта

Уход за зубами с использованием пенки, ополаскивателя, нити и спрея в течение дня **сохраняют результат отбеливания.** Используйте продукты дополнительного ухода каждый раз после еды и напитков, чтобы поддержать белизну зубов

Шаг 4 Поддержание эффекта

Пенка отбеливающая

С экстрактом папайи

Натуральный экстракт папайи расщепляет мягкий белковый налет после еды и напитков

Предотвращает образование зубного камня и кариеса. **Освежает** дыхание



Пенка реминерализирующая

Ионы кальция магния калия и фтора восстанавливают минеральный баланс

Калия нитрат снижает симптомы чувствительности

Витамин С и В5 укрепляют десны



После еды



В дороге



Удобно брать с собой



Без воды и щетки



Не содержит спирт

Шаг 4 Поддержание эффекта

Отбеливающий ополаскиватель

Активный кислород абсорбирует зубной налет, осветляет эмаль и борется с кариесом

Идеальное дополнение к ежедневной гигиене полости рта, поддерживает достигнутый результат отбеливания



Освежающий спрей

Формула спрея с натуральными экстрактами оливы и петрушки **устраняет неприятный запах изо рта** после приема пищи, алкоголя, табака

Комплекс активных компонентов увлажняет слизистую полости рта и придает дыханию аромат свежести



Веган



Без ГМО



Без сахара



Не тестируется
на животных



Не содержит
спирт

Мнение эксперта

Беглова Алия Айратовна

Качественный ежедневный уход способствует поддержанию результата после отбеливания зубов

Ежедневное использование средств дополнительного ухода: ополаскивателя, отбеливающей пенки, зубной нити и спрея сохраняют достигнутый результат отбеливания на продолжительный период времени

Ежедневный уход позволяет предотвратить попадание красящего пигмента внутрь эмали и поддерживает здоровье в полости рта в целом

Активные компоненты борются с кариесом, укрепляют эмаль, предотвращают образование зубного налета, освежают дыхание, благоприятно влияя на вашу улыбку



Стоматолог-терапевт, специалист по эстетической стоматологии



1. Почему я не вижу результата отбеливания?

Для получения оптимального результата отбеливания мы рекомендуем в точности следовать инструкции по применению продукта, соблюдать этапность отбеливания, предложенную брендом GLOBAL WHITE, соблюдать «белую диету»

3. Каковы противопоказания к использованию отбеливающих средств?

Отбеливание противопоказано при наличии аллергических реакций на перекись водорода, детям до 18 лет, при беременности и в период кормления.

Проконсультируйтесь со своим стоматологом перед использованием любого отбеливающего продукта

2. Что такое «белая диета»?

Данная диета предполагает отказ от употребления красящих эмаль продуктов на период курса отбеливания и в течение 7-10 дней после его окончания (чай, кофе, красное вино, какао, напитки, содержащие красители, шоколад, ягоды и варенья, соусы и специи карри, свекла и морковь в свежем виде)

4. В чем разница между отбеливающими гелями и отбеливающими пастами?

Зубная паста является подготовительным этапом в отбеливании, она предназначена для снятия поверхностного налета для последующего нанесения отбеливающего геля с активным кислородом



5. После нанесения геля у меня появились белые пятна. Это нормально?

Такие пятна называются участками обезвоживания или участками дегидратации, которые исчезают через 1-2 дня после процедуры отбеливания

Участки дегидратации могут появиться не только после применения отбеливающих полосок, но и после процедуры отбеливания у стоматологов. Подобные участки способны к быстрому впитыванию красящих пигментов, поэтому очень важно использовать реминерализующий гель и пенку для поддержания эффекта отбеливания

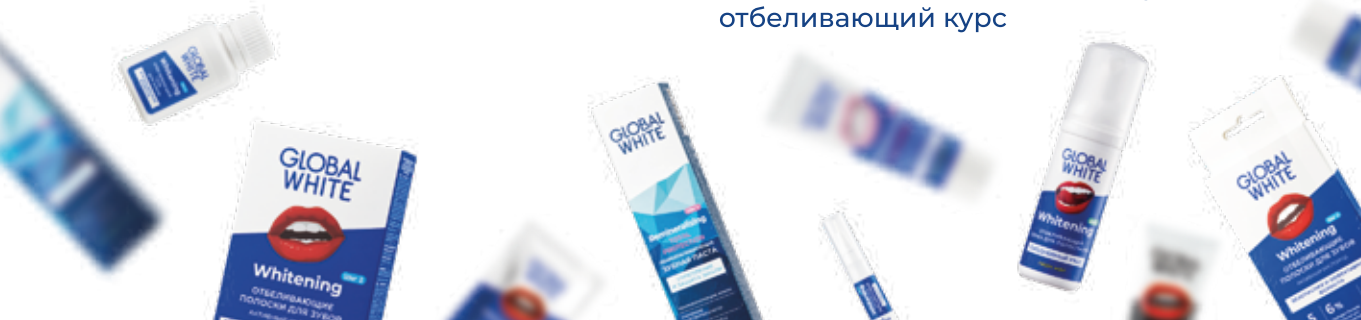
Для более длительного сохранения эффекта рекомендуется воздержаться от употребления кофе, красного вина и других продуктов, способных окрасить эмаль

6. Как часто следует проводить отбеливание?

Домашнее отбеливание зубов рекомендовано проводить курсом: 1 раз в день в течение 7 дней каждые 3-4 месяца или 14 дней с перерывом в 6 месяцев

7. Можно ли отбеливать зубы, если у меня повышенная чувствительность?

В подобных случаях мы рекомендуем укрепить эмаль с помощью реминерализующей линейки, которая также осветляет эмаль до природного оттенка. В линейку входят: зубная паста TOTAL PROTECTION, реминерализующий гель и реминерализующая пенка. После прохождения курса минерализации, снижения чувствительности и консультации вашего стоматолога вы можете попробовать отбеливающий курс



Узнайте подробнее о продукции



Подписаться



Узнать больше



Купить