

# Лист Технической Информации

## Moment FIX Transparent

### I. Продукт:

#### Состав:

Универсальный клей на основе акриловой водной дисперсии.

#### Основные свойства:

Образует прозрачное клеевое соединение **после полного отверждения**

Открытое время (для позиционирования склеиваемых деталей) 15 минут

Не содержит растворителей, без запаха

Идеален для чистовых и декоративных работ, в том числе, с использованием стекла.

Первоначальная сила схватывания 70 кг/м<sup>2</sup>

#### Область применения:

Используется для **невидимой фиксации**:

- плинтусов и декоративных фризов
- деталей из стекла к впитывающим поверхностям
- изоляционных панелей, различных профилей
- приспособлений для прокладки кабеля
- облицовочной плитки, настенных табличек и т.д.
- установки подоконников и дверных рам

#### Склеиваемые материалы:

Дерево, металл, ПВХ, керамика, ДСП, МДФ, гипсокартон, пробка, полистирол, пенопласт, гипс и другие подобные материалы.

#### Не подходит:

для полиэтилена, полипропилена, тефлона.



#### Упаковка:

Туба 185 г

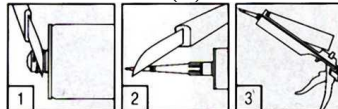
Картридж 280 г

### II. Технические характеристики:

Основа	Водная дисперсия полиакрилатов
Цвет	Белый, после высыхания прозрачный
Консистенция	Пастообразная, гладкая поверхность
Расход	При нанесении сплошным валиком диаметром 6 мм: 9 п. метров - 185 г, 14 п. метров - 280 г
Водостойкость	Устойчив к кратковременному воздействию влаги
Устойчивость к погодным условиям. Морозостойкость	Выдерживает до 5 циклов кратковременного замораживания
Срок службы	Длительный
Применение	Для внутреннего применения
Температура нанесения	Не ниже +10 °С
Температура эксплуатации клеевого шва	От -20 до +80 °С
Рабочее (открытое) время	около 15 минут
Заполняющая способность	Заполняет щели до 10 мм
Начальная сила схватывания	До 70 кг/м <sup>2</sup>
Конечная прочность склеивания	Около 6,0 Н/ мм <sup>2</sup> при сдвиге
Время полного отверждения (становится прозрачным)	От 4 часов до 7 дней. Зависит от толщины клеевого слоя
Плотность	Ок.1,03 г/ см <sup>3</sup>
Возможность окрашивания	Возможно окрашивание

### III. Указания по использованию

- Склеиваемые поверхности должны быть сухими, чистыми и обезжиренными. Хотя бы одна из поверхностей должна впитывать клей.
- Откройте картридж, обрезав над резьбой (1).
- Обрезать наконечник картриджа под углом 45° (2)
- Вставьте картридж в строительный пистолет (3).



- Клей нанести при помощи пистолета равномерно или точно на одну из поверхностей
- Склеивание производить при температуре не ниже плюс 10°, в течение 15 минут, пока клей еще влажный
- Склеиваемые поверхности сильно прижать друг к другу
- Излишки клея удалить влажной тканью
- В случае приклеивания жестких материалов на изогнутые поверхности создать нагрузку или зафиксировать на 8-24 часа.

#### МЕТОДЫ НАНЕСЕНИЯ

Нанесите клей на одну из поверхностей: 1) Точечно, чтобы разгладить неровные поверхности. 2) Волнистыми вертикальными линиями для получения лучшей первоначальной силы схватывания на широких поверхностях. 3) Прямыми линиями для небольших поверхностей. Для наружного применения всегда наносите клей вертикальными полосами.



### IV. Дополнительная информация

#### Условия безопасного использования и хранения:

Во время перерывов в применении клей необходимо держать плотно закрытым, чтобы избежать образования поверхностной пленки.

При попадании на кожу рук или в глаза тщательно промыть водой.

Хранить плотно закрытым при температуре от +5°C до +30°C.

По истечении срока годности высохшие остатки клея утилизировать как бытовой отход.

#### Очистка инструментов:

Очистите инструменты и материалы сразу после использования с помощью воды. Засохший клей удаляется механическим способом.

Срок годности 18 месяцев со дня производства

Дополнительные сведения о продукте находятся в Паспорте Безопасности

Данный лист технической информации основан на информации, полученной на основе испытаний и огромного опыта в области клеев. Поскольку невозможно исследовать все способы применения и в виду того, что существует множество различных условий использования клея мы не можем заявить, что информация является полной. Мы рекомендуем провести тестирование продукта перед применением, чтобы удостовериться в успехе.

Мы гарантируем неизменное качество продукции.

