

# МИНИ РОЛЛО

инструкция по монтажу

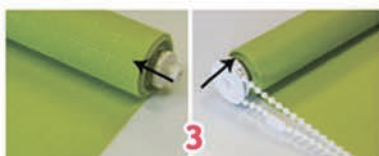
## ФИКСАЦИЯ НА «ГЛУХОЕ» ОКНО



1  
Приклейте скотч на площадки.



2  
Защелкните крепления в площадки.



3  
Вставьте цепочный механизм и заглушку в трубу. При этом открытая часть цепочного механизма должна быть направлена строго вниз.



4  
Соедините крепления с миниролло, вставив их в цепочный механизм и заглушку.



5  
Приложите собранную мини штору к раме окна, отметьте места крепления площадок.



6  
Обезжирьте поверхность оконной рамы в местах приклеивания. Приклейте монтажные площадки на раму.



7  
Вставьте миниролло в крепления.

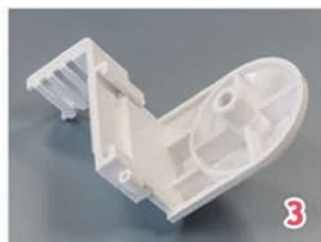
## УСТАНОВКА НА РАСПАШНОЕ ОКНО



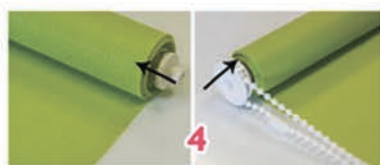
1  
Приклейте скотч на навесной кронштейн.



2  
Вставьте фиксирующий зажим в навесной кронштейн, но не защелкивайте до конца.



3  
Защелкните крепления в навесные кронштейны.



4  
Вставьте цепочный механизм и заглушку в трубу. При этом открытая часть цепочного механизма должна быть направлена строго вниз.

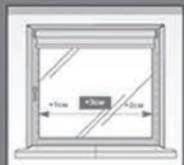


5  
Закрепите миниролло на открытую створку окна, закрепив фиксирующие зажимы на необходимой ширине.

### КОМПЛЕКТАЦИЯ:



### РАЗМЕРЫ (ширина ткани)



НА ОКОННУЮ РАМУ  
Замерьте ширину оконного стекла и прибавьте к ней 3 см.

## ОБЕЗЖИРЬТЕ ПОВЕРХНОСТЬ ПЕРЕД ПРИКЛЕИВАНИЕМ СКОТЧА!!!

НЕ РАЗВОРАЧИВАЙТЕ РУЛОННУЮ ШТОРУ НА ВСЮ ДЛИНУ ТКАНИ  
(при полностью развернутой шторе на трубе должно остаться не менее одного оборота).  
ЧИСТИТЬ РУЛОННЫЕ ШТОРЫ ЛУЧШЕ ВСЕГО ОБЫЧНЫМ ЛАСТИКОМ. ПРИ ОБРАЗОВАНИИ ПЯТЕН  
НА ШТОРАХ ИСПОЛЬЗУЮТ ПЯТНОВЫВОДИТЕЛЬ НА НАТУРАЛЬНОЙ ОСНОВЕ.