

BEL ПРАВАДНАЯ ГУЛЬНЯВАЯ КЛАВІАТУРА

Інструкцыя па выкарыстанню

Устараненне непаладак

- 1.1. Калі ваша прылада не пачала працаваць, паспрабуйце падключыць яе да іншага USB порта або камп'ютара.
 - 1.2. Пераканаўцеся, што прылада падтрымлівае аперацыйную сістэму вашага камп'ютара.
 - 1.3. Адрасы сэрвісных цэнтраў можна знайсці на сайце: www.defender-global.com
- Інструкцыю па выкарыстанні глядзі на сайце: www.defender-global.com
- Інструкцыю па бяспецы і перапрацоўцы глядзі на сайце: www.defender-global.com
- Сістэмныя патрабаванні: Windows 2000/XP/Vista/7/8, Mac OS X 10

BG ЖИЧНА ГЕЙМЪРСКА КЛАВИАТУРА

Інструкція за използване

Отстраняване на неизправности

- 1.1. Ако устройството не заработи, опитайте да го включите в друг USB порт или компютър.
 - 1.2. Уверете се, че устройството поддържа операционната система на вашия компютър.
 - 1.3. Адресите на сервизни центрове могат да бъдат видяни на сайта: www.defender-global.com
- Вижте инструкцията за ползване на сайта: www.defender-global.com
- Вижте инструкцията за безопасност и преработка на сайта: www.defender-global.com
- Системни требования: Windows 2000/XP/Vista/7/8, Mac OS X 10

CZ KABELOVÁ HERNÍ KLÁVESNICE

Návod na použití

Odstranění závad

- 1.1. Pokud zařízení nefunguje, pokuste se připojit ho k jinému portu USB nebo počítači.
 - 1.2. Ujistěte se, že zařízení podporuje operační systém vašeho počítače.
 - 1.3. Adresy servisních služeb lze nalézt na webové stránce www.defender-global.com
- Návod na použití viz na webové stránce: www.defender-global.com
- Bezpečnostní pokyny a návod na opracování viz na webové stránce: www.defender-global.com
- Požadavky systému: Windows 2000/XP/Vista/7/8, Mac OS X 10

DE KABELGEBUNDENE SPIELTASTATUR

Gebrauchsanweisung

Fehlerberichtigung

- 1.1. Wenn Ihr Gerät nicht startet, versuchen Sie, es an ein anderes USB-Port oder Computer anzuschließen.
 - 1.2. Prüfen Sie, ob das Gerät durch das Betriebssystem Ihres Computers unterstützt wird.
 - 1.3. Die Adressen von Servicezentren kann man auf der Webseite finden: www.defender-global.com
- Die Gebrauchsanweisung finden Sie auf der Webseite: www.defender-global.com
- Sicherheits- und Entsorgungshinweise finden Sie auf der Webseite: www.defender-global.com
- Systemanforderungen: Windows 2000/XP/Vista/7/8, Mac OS X 10

EN WIRED GAMING KEYBOARD

Operation manual

Troubleshooting

- 1.1. If the device does not work, try to connect it to another USB-port or computer.
 - 1.2. Make sure the device is compatible with your operating system.
 - 1.3. Contact information of our service centres can be found on our web site: www.defender-global.com
- Operation manual is available at: www.defender-global.com
- Safety and recycling instructions are available at: www.defender-global.com
- System requirements: Windows 2000/XP/Vista/7/8, Mac OS X 10

ES TECLADO CON CABLE PARA JUEGOS

Manual de uso

Eliminación de fallos

- 1.1. Si su dispositivo no funciona, intente conectarlo a otro puerto USB o al ordenador.
 - 1.2. Asegúrese de que el dispositivo sea compatible con el sistema operativo de su ordenador.
 - 1.3. Las direcciones de los centros de servicios se puede encontrarlas en el sitio: www.defender-global.com
- Vea las instrucciones para el uso en el sitio web: www.defender-global.com
- Vea las instrucciones de seguridad y de procesamiento en el sitio web: www.defender-global.com
- Requisitos del sistema: Windows 2000/XP/Vista/7/8, Mac OS X 10

EST JUHTMEGA MÄNGUKLAVIATUUR

Kasutamishüend

Rikete kõrvaldamine

- 1.1. Kui teie seade ei hakanud tööle, proovige see panda sisse teisse USB porti või arvutisse.
 - 1.2. Veenduge, et seade toetab teie arvuti operatsioonisüsteemi.
 - 1.3. Serverikeskuste aadressid võib leida saidil: www.defender-global.com
- Kasutusjuhendit vaata saidil: www.defender-global.com
- Ohutuse ja ümbertöötamise juhendit saata saidil: www.defender-global.com
- Süsteeminõuded: Windows 2000/XP/Vista/7/8, Mac OS X 10

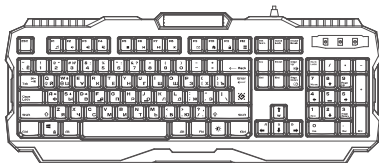
FI LANKAPELINÄPPÄIMISTÖ

Langallinen hiiri

Viankorjaus

- 1.1. Jos laitteesi ei ole ruvennut toimimaan, kokeile kytkeä se toiseen USB-liitimeen tai tietokoneeseen.
 - 1.2. Varmista, että laite on yhteensopiva tietokoneesi käyttöjärjestelmän kanssa.
 - 1.3. Huoltokeskusten osoitteet löytyvät Internet-sivulta www.defender-global.com
- Käyttöohje ks. Internet-sivu: www.defender-global.com
- Turvallisuus- ja käsittelyohje ks. Internet-sivu: www.defender-global.com
- Järjestelmävaatimukset: Windows 2000/XP/Vista/7/8, Mac OS X 10

defender
TRIFLES MAKE PERFECTION



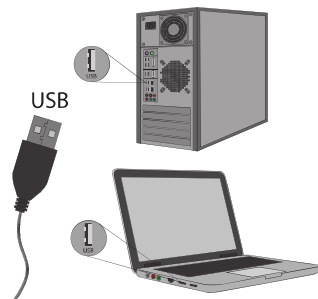
WIRED GAMING KEYBOARD

User Manual

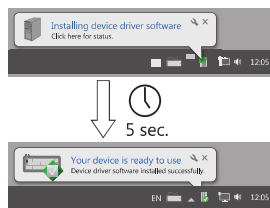
Blitz GK-240L
Prosecutor GK-370L
Reborn GK-165DL
Paladin GK-370L

Падключэнне/Свярзванне/ Připojení/Anschluß/Connection/ Conexión/ Lülitamine/Kytkenä/ Connexion/Priključivanje/Косу/Ражунгимас/ Pieslēgums/ Połączenie/Conexão/Conexiune/ Прикључивање/Anslutning/ Підключення

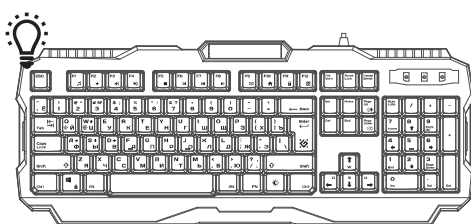
1.



2.



3.



MADE IN CHINA.

WWW.DEFENDER-GLOBAL.COM

FR CLAVIER DE JEU FILAIRE

Une souris avec un fil

L'élimination des pannes

1.1. Si votre dispositif n"а pas commencé à fonctionner, essayez de le connecter à un autre port USB ou ordinateur.
1.2. Assurez-vous que le dispositif est compatible avec le système opérationnel de votre ordinateur.
1.3. Les adresses des centres de service sont disponibles sur le site.
www.defender-global.com
Vous pouvez regarder le mode d’emploi sur le site:
www.defender-global.com
Pour les informations concernant la sécurité et le retraitement voir le site:
www.defender-global.com
Les impératifs du système: Windows 2000/XP/Vista/7/8, Mac OS X 10

HR ŽIČANA IGRAČKA TASTATURA

Uputstvo za upotrebu

Uklanjanje poremećaja u radu

1.1. Ako se vaš uređaj nije pokrenuo, probajte ga priključiti na drugi USB port ili komjuter.
1.2. Proverite da li uređaj podržava operacioni sistem vašeg kompjutera.
1.3. Adrese servisnih centara možete naći na sajtu.
www.defender-global.com
Uputstvo za upotrebu pogledajte na sajtu:
www.defender-global.com
Uputstvo u pogledu bezbednosti i reciklaže pogledajte na sajtu:
www.defender-global.com
* Ako prikopčavate uređaj sa interfejsom PS/2, morate da restartujete kompjuter.
Sistemski zahtevi: Windows 2000/XP/Vista/7/8, Mac OS X 10

ҚАЗ СЫМДЫ ОЙЫН ПЕРНЕТАҚТАСЫ

Қолдану нұсқауы

Техникалық сипаттамасы

• **Мақсаты:** компьютерге символды және санды ақпаратты енгізуге және компьютерге әртүрлі команда беруге арналған пернелік енгізу құрылғысы.

Кабель ұзындығы: 1.5 (±5%)

• Интерфейс: USB

• Жүйелік талаптар: Windows 2000/XP/Vista/7/8/10

Сақтық шаралары:

Тауардың механикалық зақымдалуына бойынша қолданыңыз. Егер тауардың тасымалдануы теріс температурада жүргізілсе, пайдалану алдында тауарға жылы бөлмеде (+16-25 °С) 3 сағат келемінде жылынуға мүмкіндік беру керек. Ұзақ уақыт аралығында қолдану жоспарланбаған жағдайда, құрылғыны әр жолы сөндіріңіз. Тауардың механикалық зақымдалуына әкелуі мүмкін, бұйымның сілкіну және механикалық жүктелуін жібермеңіз.

Бөлшектемеңіз. Берілген бұйымда өзіндік жөндеуге жататын бөліктер жоқ. Э жасқа дейінгі балаларға арналмаған. Ұсақ бөлшектер болуы мүмкін. Ұсынылатын температурадан төмен немесе жоғары температурада, конденсациялатын ылғалдылық туындағанда, сондай-ақ агрессивтік ортада қолданбаңыз (пайдаланушы нұсқауына қараңыз). Бұйымның көрінетін зақымдалуы кезінде қолданбаңыз. Көрінеу бұзылған құрылғыны қолданбаңыз. Құрылғы зиянды және қауіпті өндірістік факторлардың әсері жоқ тұрғын, коммерциялық және өндірістік аймақтарда жұмыс жасауға арналған Бұйымды өнеркәсіптік, медициналық және өндірістік мақсатта қолданбаңыз. Арнайы сақтау, тасымалдау және орналастыру шарттары көзделмеген. Қызмет мерзімі аяқталғаннан кейін бұл бұйымды қадеге жарату барлық мемлекеттік нормативтердің және заңдардың талаптарына сәйкес орындалуы тиіс Тауарды қабылдауда оның тұтастығына және ішінде еркін орын ауыстыратын заттардың жоқ екеніне көз жеткізіңіз. Өндірілген күні: қаптамадан қараңыз Жарамдылық мерзімі шектелмеген

Ақаулықтарды жою

1.1. Егер құрылғыңыз іске қосылмаса, оны басқа USB портқа немесе компьютерге қосып көріңіз.
1.2. Құрылғы сіздің компьютеріңіздің операциялық жүйесінде жұмыс істейтініне көз жеткізіңіз.
1.3. Сервистік орталықтардың мекен-жайларын сайттан табуға болады.
www.defender-global.com

Пайдалану бойынша нұсқаулықты сайттан қараңыз:
www.defender-global.com
Қауіпсіздік және қайта өңдеу бойынша нұсқаулықты сайттан қараңыз:
www.defender-global.com

LT LAIDINĖ KLAVIATŪRA ŽAIDIMAMS

Naudojimosi instrukcija

Gedimų pašalinimas

1.1. Jei Jūsų įrenginys neveikia, pabandykite pajungti jį prie kitos USB jungties arba prie kito kompiuterio.
1.2. Įsitikinkite, kad įrenginys palaiko Jūsų kompiuterio operacinę sistemą.
1.3. Serviso centrų adresus galite rasti interneto svetainėje.
www.defender-global.com
Naudojimosi instrukciją žr. interneto svetainėje:
www.defender-global.com
Saugumo ir perdirbimo instrukcijas žr. interneto svetainėje:
www.defender-global.com
Sistemos reikalavimai: Windows 2000/XP/Vista/7/8, Mac OS X 10

LV VADU SPĒLU TASTATŪRA

Lietošanas pamācība

Problēmu novēršana

1.1. Ja jūsu ierīce nedarbojas, pameģiniet to pieslēgt citam USB portam vai datoram.
1.2. Pārlicinieties, ka ierīce atbalsta jūsu datora operētājsistēmu.
1.3. Klientu apkalpošanas centru adreses atrodamas mājas lapā.
www.defender-global.com
Lietošanas instrukciju skatīt mājas lapā:
www.defender-global.com
Drošības un pārstrādes instrukciju skatīt mājas lapā:
www.defender-global.com
Sistēmas prasības: Windows 2000/XP/Vista/7/8, Mac OS X 10

PL KLAWIATURA PRZEWODOWA DLA GRACZY

Instrukcja użytkowania

Usunięcie usterek

1.1. Jeżeli urządzenie nie działa, proszę spróbować podłączyć go do innego gniazda USB albo komputera.
1.2. Proszę się upewnić, czy urządzenie obsługuje system operacyjny komputera.
1.3. Adresy centrów serwisowych można znaleźć na stronie internetowej.
www.defender-global.com
Instrukcję wykorzystania patrz na stronie internetowej:
www.defender-global.com
Instrukcję bezpieczeństwa i przetwarzania patrz na stronie internetowej:
www.defender-global.com
Wymagania systemowe: Windows 2000/XP/Vista/7/8, Mac OS X 10

PT TECLADO DE JOGO COM FIO

Instruções de utilização

Solução de problemas

1.1. Se o dispositivo não começou a funcionar, tente conectá-lo através de outra porta USB ou ao outro computador.
1.2. Verifique a compatibilidade do dispositivo e do sistema operacional do seu computador.
1.3. Endereços de centros do atendimento podem ser encontrados no site.
www.defender-global.com
Manual do Usuário está disponível no site:
www.defender-global.com
Instrução sobre a segurança e reciclagem está disponível no site:
www.defender-global.com
Requisitos do sistema: Windows 2000/XP/Vista/7/8, Mac OS X 10

RO TASTATURĂ PENTRU JOURI CU FIR

Instrucțiuni de utilizare

Eliminare defecte

1.1. Dacă dispozitivul dvs. nu funcționează, încercați să-l conectați într-un alt port USB sau la alt calculator.
1.2. Asigurați-vă că dispozitivul acceptă sistemul de operare al computerului dvs.
1.3. Adresa centrelor de service se poate de găsit pe site.
www.defender-global.com
Vezi instrucțiunile de utilizare pe site:
www.defender-global.com
Instrucțiunile de siguranță și prelucrare vezi pe site:
www.defender-global.com
Cerințe de sistem: Windows 2000/XP/Vista/7/8, Mac OS X 10

RU ПРОВОДНАЯ ИГРОВАЯ КЛАВИАТУРА

Инструкция по применению

Технические характеристики:

• **Назначение:** клавишное устройство ввода, предназначенное для ввода в компьютер символической и цифровой информации и отдачи различных команд компьютеру.

• **Тип:** Механическая

• **Интерфейс:** USB

• **Длина кабеля:** 1.5 (±5%)

• **Системные требования:** Windows 2000/XP/Vista/7/8/10

Меры предосторожности:

Использовать товар только по прямому назначению. В случае, если транспортировка товара осуществлялась при отрицательных температурах, перед началом эксплуатации нужно дать товару согреться в теплом помещении (+16-25 °С) в течение 3 часов. Выключать устройство каждый раз, когда не планируется использовать его в течение длительного периода времени. Не подвергать изделие вибрациям и механическим нагрузкам, способным привести к механическим повреждениям товара. В случае наличия механическим поврежденный никаких гарантий на товар не дается. Не разбирать. Данное изделие не содержит частей, подлежащих самостоятельному ремонту. Не предназначен для детей до 3-х лет. Может содержать мелкие детали. Не использовать при температурах ниже или выше рекомендуемых (см. инструкцию пользователя) при возникновении конденсируемой влажности, а также в агрессивной среде. Не использовать при видимых повреждениях изделия. Не пользоваться заведомо неисправным устройством.

Устройство предназначено для работы в жилых, коммерческих и производственных зонах без воздействия вредных и опасных производственных факторов. Не использовать изделие в промышленных, медицинских или производственных целях. Специальные условия хранения, транспортировки и реализации не предусмотрены.

Дата производства: см. на упаковке. Срок годности не ограничен

Устранение неполадок

1.1. Если ваше устройство не заработало, попробуйте подключить его к другому USB-порту или компьютеру.

1.2. Убедитесь, что устройство поддерживает операционную систему вашего компьютера.

1.3. Адреса сервисных центров можно найти на сайте:

www.defender-global.com

Инструкцию по использованию смотрите на сайте:
www.defender-global.com

Инструкцию по безопасности и переработке смотрите на сайте:
www.defender-global.com

SR ŽIČANA IGRAČKA TASTATURA

Uputstvo za upotrebu

Uklanjaње poremeћаја u radu

1.1. Ako se vaš uređaj nije pokrenuo, probajte ga priključiti na drugi USB port ili komjuter.
1.2. Proverite da li uređaj podržava operacioni sistem vašeg kompjutera.
1.3. Adrese servisnih centara možete naћи na sajtu.
www.defender-global.com
Uputstvo za upotrebu pogledajte na sajtu:
www.defender-global.com
Uputstvo u pogledu bezbednosti i reciklaže pogledajte na sajtu:
www.defender-global.com
Sistemski zahtevi: Windows 2000/XP/Vista/7/8, Mac OS X 10

SWE TRÅD-SPELTANGENTBORD

Användning instruktion

2. Felsökning

1.1. Om din enhet inte fungerar, försök ansluta den till en annan USB-port eller dator.
1.2. Se till att enheten stöder din dators operativsystem
1.3. Adresserna till servicecentrumen kan du hitta på webbplatsen.
www.defender-global.com
Se bruksanvisningar på följande webbplats:
www.defender-global.com
Se säkerhets- och återvinningsanvisningar på följande webbplats:
www.defender-global.com
Systemkrav: Windows 2000/XP/Vista/7/8, Mac OS X 10

UKR ДРОВОВА ІГРОВА КЛАВІАТУРА

Інструкція з використання

Технічні характеристики

• **Призначення:** клавішній пристрій введення, призначений для введення в комп'ютер символної і цифрової інформації і передавання різних команд комп'ютера

Довжина кабелю: 1.5 (±5%)

• Інтерфейс: USB

• **Системні вимоги:** Windows 2000/XP/Vista/7/8/10-Системні вимоги: Windows 2000/XP/Vista/7/8/10

Запобіжні засоби:

Використовувати товар тільки за прямим призначенням. Якщо виріб транспортувався при температурі нижче 0°С, то перед початком експлуатації потрібно витримати виріб при температурі не нижче +16°С протягом 3-х годин.

Вимикайте пристрій кожного разу, якщо планується не використовувати його протягом довготривалого періоду. Запобігайте впливу на виріб вібрації та механічних навантажень, що можуть привести до uszkodження виробу. Гарантія не надається на виріб, що має механічні пошкодження. Не розбирати. Даний пристрій не містить частин, що підлягають самостійному ремонту.

Не передбачений для дітей віком до 3-х років. Може містити дрібні деталі. Не використовувати при температурі вище або нижче тої, що рекомендується в інструкції користувача, при виникненні конденсованої вологи, а також в агресивному середовищі. Не користуйтеся виробом, якщо він пошкоджений. Пристрій призначений для роботи в житлових, комерційних і виробничих зонах без впливу шкідливих і небезпечних виробничих факторів.

Не використовувати виріб за промисловим, медичним або виробничим призначенням.

Спеціальні умови зберігання, транспортування і реалізації не передбачені.

Утилізація цього виробу по закінченні його терміну служби повинна виконуватися згідно вимог усіх державних нормативів і законів Під час приймання товару впевнитися в його цілісності та відсутності середinių предметів, що вільно переміщуються. Дата виробництва: див. на упаковці. Термін придатності необмежений

Усунення несправностей

1.1. Якщо ваш пристрій не працює, спробуйте підключити його до іншого USB порту або комп'ютеру.

1.2. Переконайтеся, що пристрій підтримує операційну систему вашого комп'ютера.

1.3. Адреси сервісних центрів можна знайти на сайті.

www.defender-global.com

Інструкцію по використанню дивись на сайті:
www.defender-global.com

Інструкцію по безпеці та переробці дивись на сайті:
www.defender-global.com

Імпортёр: Defender Technology OÜ, Betoniņi str 11, 11415, Tallinn, Estonia.
Імпортер в РФ / организация, уполномоченная на принятие претензий от потребителей смотри на упаковке. Изготовитель для РФ смотри на упаковке.
Дата изготовления указана на упаковке.
Регистрационный номер декларации о соответствии: ЕАЭС N RU Д-СН.НВ11.В.03213/20
Дата регистрации декларации о соответствии: 27.01.2020
Регистрационный номер декларации о соответствии: ЕАЭС N RU Д-СН.НВ11.В.03559/20
Дата регистрации декларации о соответствии: 31.01.2020