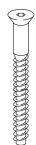


Комплектность метизов и фурнитуры, которые мы Вам предоставляем:



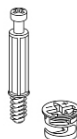
x 15

Винт-стяжка  
Confirmat  
7x50



x 1

Ключ  
к винту-стяжке  
Confirmat



x 12

Стяжка  
эксцентриковая  
(стойка+эксцентрик)



x 10

Подпятник  
регулируемый



x 4

Саморез  
4x30



x 15

Заглушка к  
винту-стяжке  
Confirmat



x 15

Шкант  
деревянный 8x35



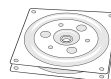
x 12

Заглушка к  
к эксцентрику



x 8

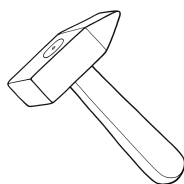
Саморез  
4x16



x 1

Поворотный  
шарнир

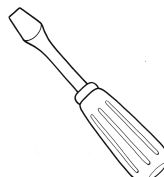
Инструменты, которые Вам пригодятся:



Молоток



Шуруповерт  
с подходящей битой



Отвертка

**ВНИМАНИЕ!**

Метизы и фурнитуру ищите в отдельной коробке или в упаковке с изделием.

## Эксплуатация и уход за мебелью ДОМУС

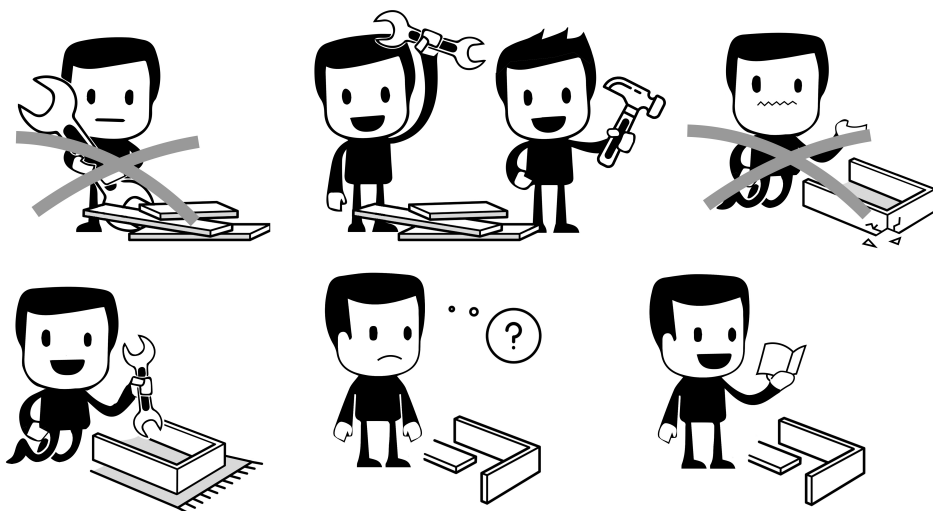
Срок службы и сохранность мебели зависит не только от конструкции и качества изготовления, но и в значительной степени от правильного обращения и своевременного ухода за ней. Для обеспечения нормальных условий эксплуатации мебели температура воздуха в квартире должна быть не ниже +10 °С с относительной влажностью 45-70%.

### Необходимо:

- предохранять поверхности изделия от попадания на них жидкостей или немедленно удалить с поверхности, в случае их попадания;
- протирать поверхности сухой мягкой ветошью или тканью, допускается увлажнение средством по уходу за мебелью;
- беречь поверхности изделия от механических повреждений;
- периодически подтягивать крепежные элементы при ослаблении соединений.

### Не рекомендуется:

- устанавливать изделие вплотную или вблизи источников тепла или отопления;
- эксплуатировать изделия в сырых неотопляемых, непроветриваемых помещениях;
- передвигать, переносить мебель в нагруженном состоянии!!!



### Порядок предъявления претензий

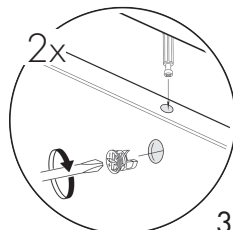
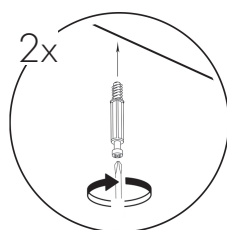
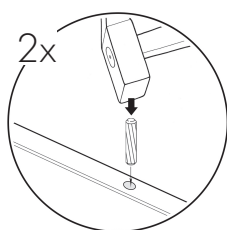
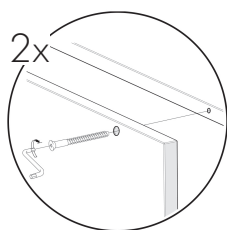
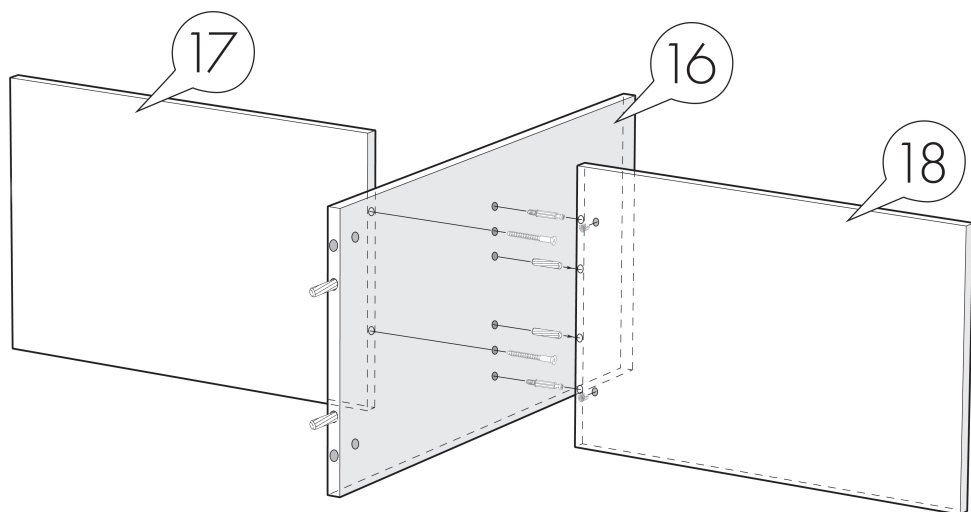
1. Претензии по качеству и некомплектности мебели должны направляться покупателем непосредственно в магазин, где приобретена мебель, с обязательным приложением копии товарного чека и этикеткой с датой изготовления изделия, фото дефекта либо номера недостающей детали.
2. По дефектам, появившимся из-за несоблюдения покупателем порядка сборки, правил эксплуатации, претензии не принимаются.
3. Сохраняйте упаковку до окончательной сборки изделия.

**1** Рекомендуем производить сборку стола на ковре.

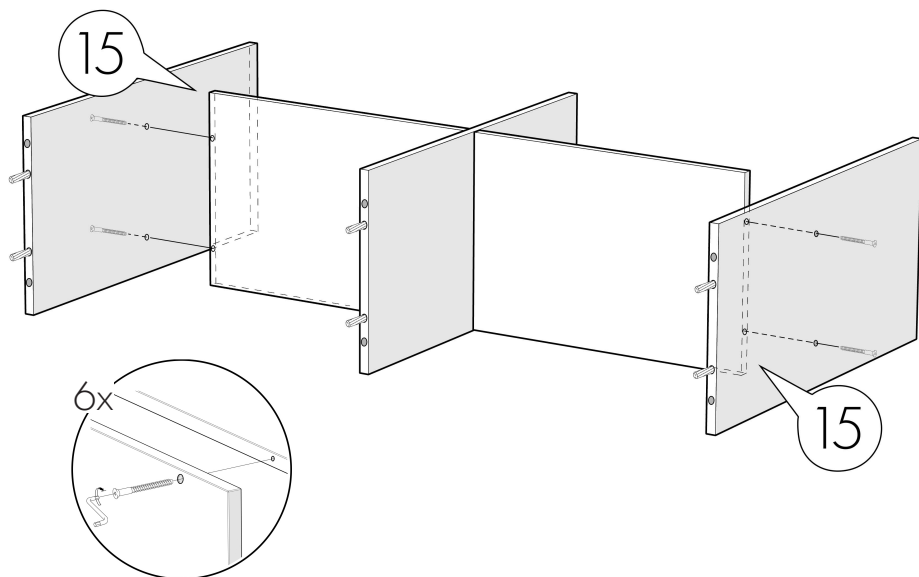
Установите шканты в соответствующие отверстия деталей № 13, 14, 15 (2 шт.), 16, 17. Легкими ударами молотка забейте их в отверстия, оставив снаружи не более 12мм. **Категорически запрещается забивать шканты в опору стола!!!**

**2** Полку (деталь №17) при помощи конфирматов прикрутите к боковине опоры (деталь №16) через соответствующие отверстия.

Полку (деталь №18) при помощи эксцентриков прикрутите к боковине опоры (деталь №16) через соответствующие отверстия.

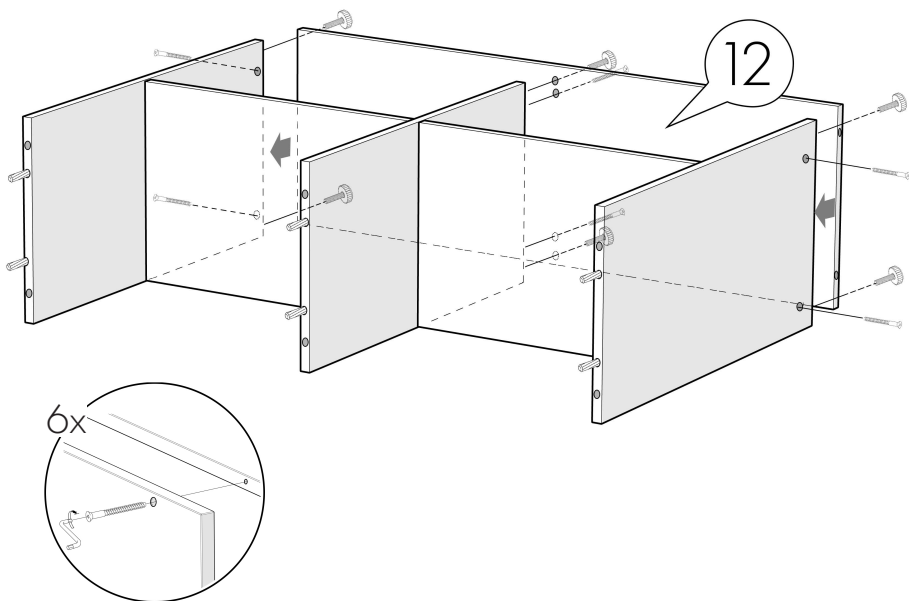


**3** Прикрутите опоры (детали № 15-2 шт.) при помощи конфирматов к полкам (детали №17, 18) через соответствующие отверстия.

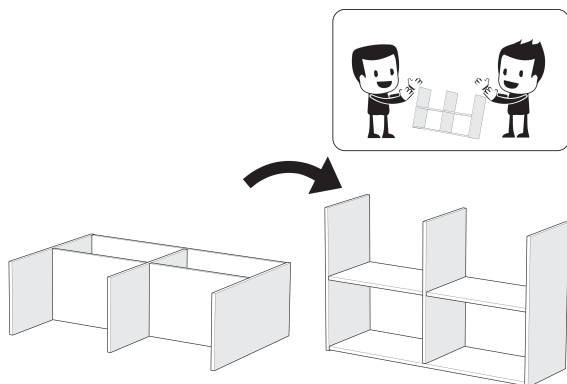


**4** Прикрутите нижнюю полку (деталь №12) при помощи конфирматов к опорам (детали № 15 - 2 шт., 16).

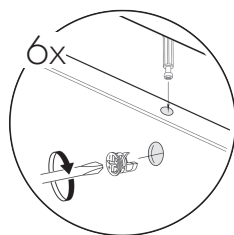
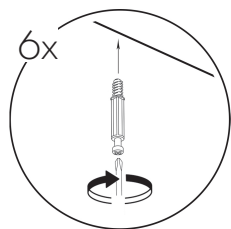
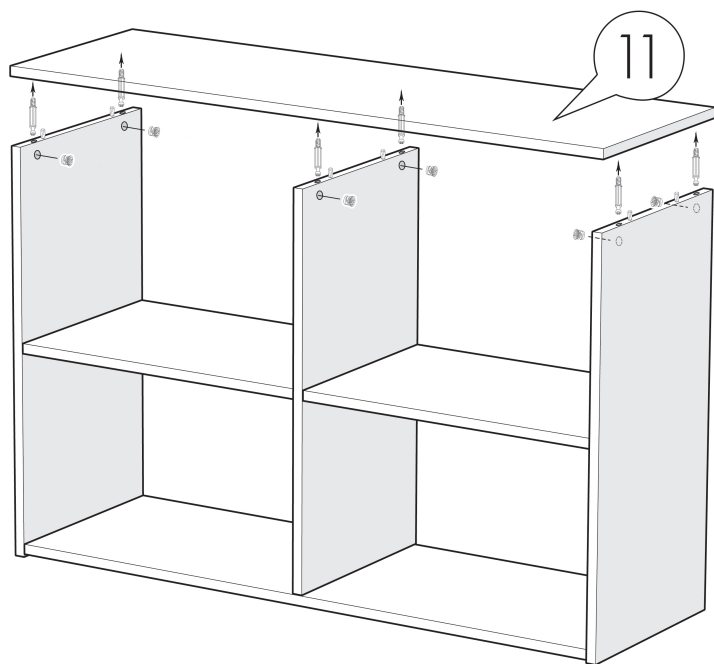
Вбейте регулируемые подпятники в соответствующие отверстия.



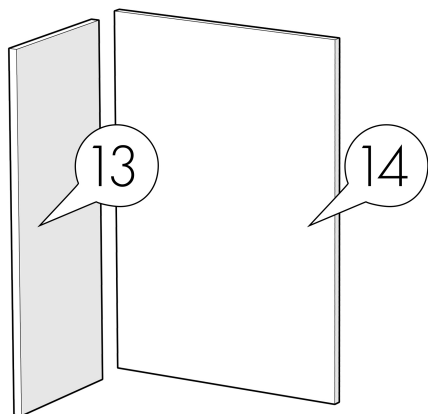
**5** Аккуратно переверните конструкцию. Рекомендуем делать это вдвоем.



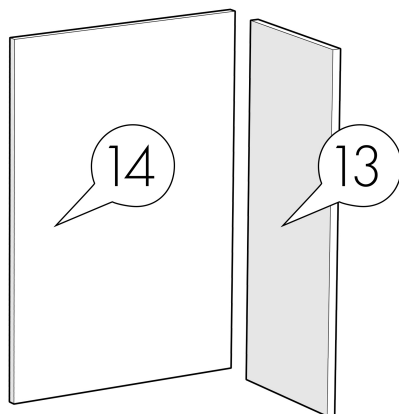
**6** Прикрутите столешницу (деталь №11) при помощи конфирматов к получившейся конструкции.



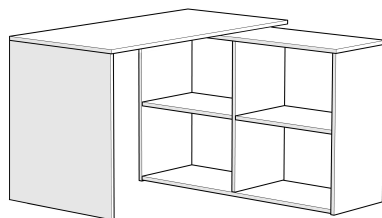
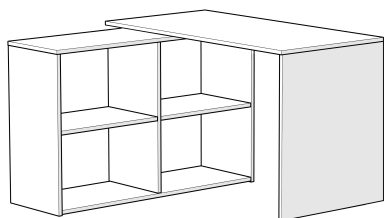
**7** Определитесь, с какой стороны будет располагаться поворотный модуль. В соответствии с этим соедините опоры (детали №13, 14) между собой с помощью конфирматов.



**Правое** расположение поворотного модуля

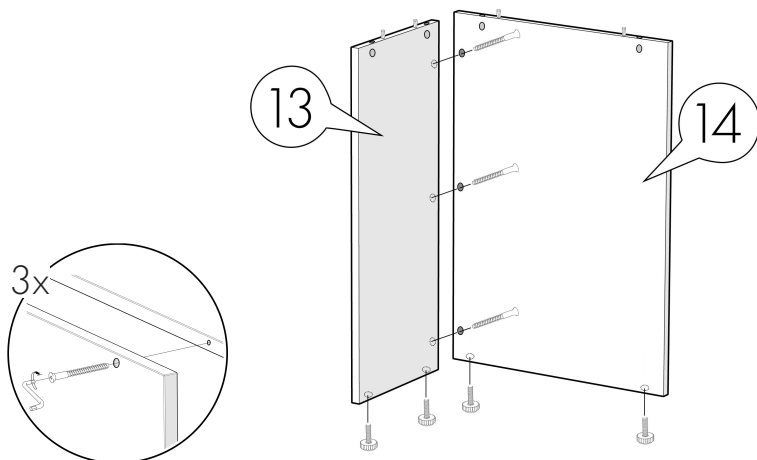


**Левое** расположение поворотного модуля



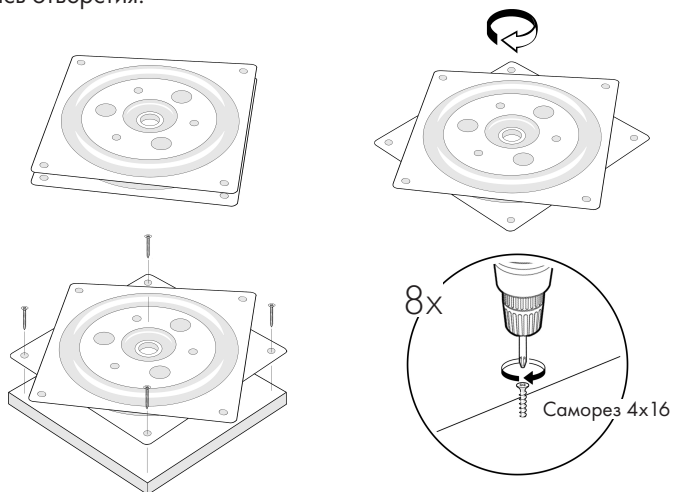
**8** Определитесь, с какой стороны будет располагаться тумба с открытыми полками. В соответствии с этим соедините опоры между собой с помощью конфирматов.

Вбейте регулируемые подпятники в соответствующие отверстия.

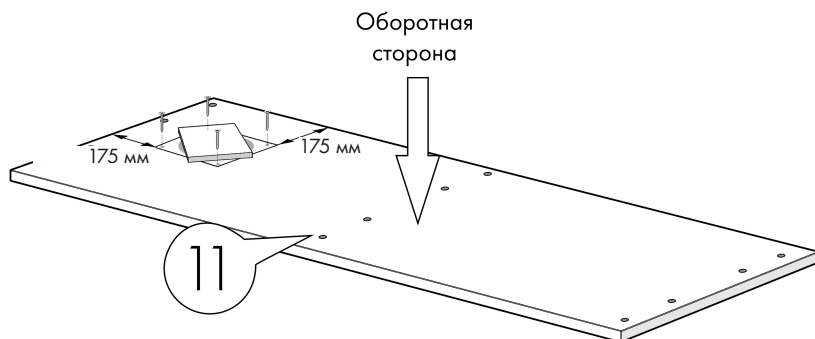
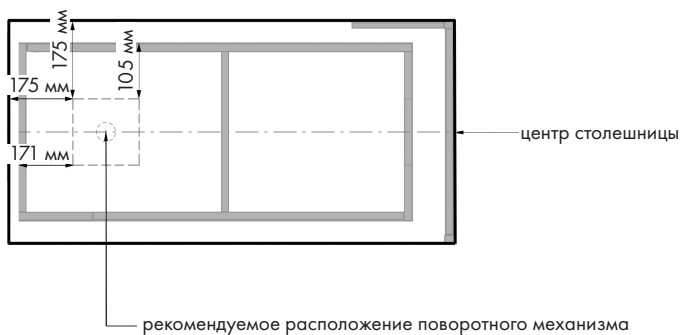


## Монтаж поворотного механизма

- 9** Прикрутите планку соединительную (деталь №19) к поворотному шарниру саморезами 4x16. Для этого смещаем нижнюю и верхнюю часть шарнира чтобы открылись отверстия.

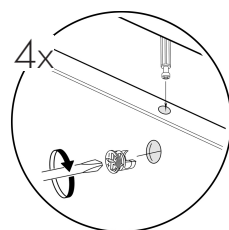
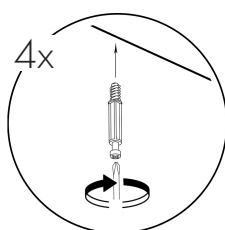
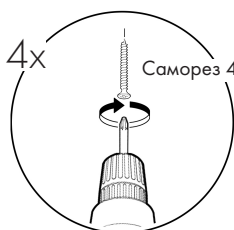
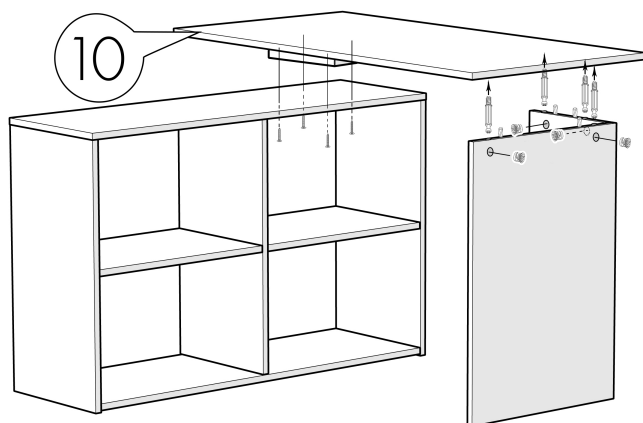


- 10** На обратной стороне столешницы (деталь №11) наносим разметку расположения поворотного шарнира согласно схемы.



**11** Установите верхнюю собранную часть стола на нижнюю собранную часть стола. Выровняйте нижнюю и верхнюю столешницу так, чтобы короткая часть столешниц была на одной линии по вертикали, а по длинной части столешниц с равномерным отступом с двух сторон (смотрите чертёж).

Соберите две части стола, вкручивая саморезы 4x30 мм в отверстия снизу нижней столешницы (деталь №11) – они должны попасть в квадрат (деталь № 22)



**12** Установите столешницу (деталь №10) к получившейся конструкции. Закройте видимые отверстия крепления винтов Conformat и эксцентриковых стяжек заглушками (наклейками). Сборка завершена!

**ВНИМАНИЕ!** Предприятие оставляет за собой право незначительно изменять конструкцию и комплектацию изделия, если это необходимо, для совершенствования технологии и улучшения качества.