



# WB300-1

## РУКОВОДСТВО ПОЛЬЗОВАТЕЛЯ ТАЧКИ СТРОИТЕЛЬНОЙ

### Назначение:

Тачка строительная ECO WB300-1 предназначена для перевозки грузов в строительстве, садовом и сельском хозяйстве.

### Характеристики:

Вместимость кузова: 130 л

Грузоподъемность: 300 кг

Размеры колесного диска: 4,80/4,00" x 8"

### Гарантийный талон для тачки WB300-1

Дата продажи \_\_\_\_\_

#### Условия гарантии:

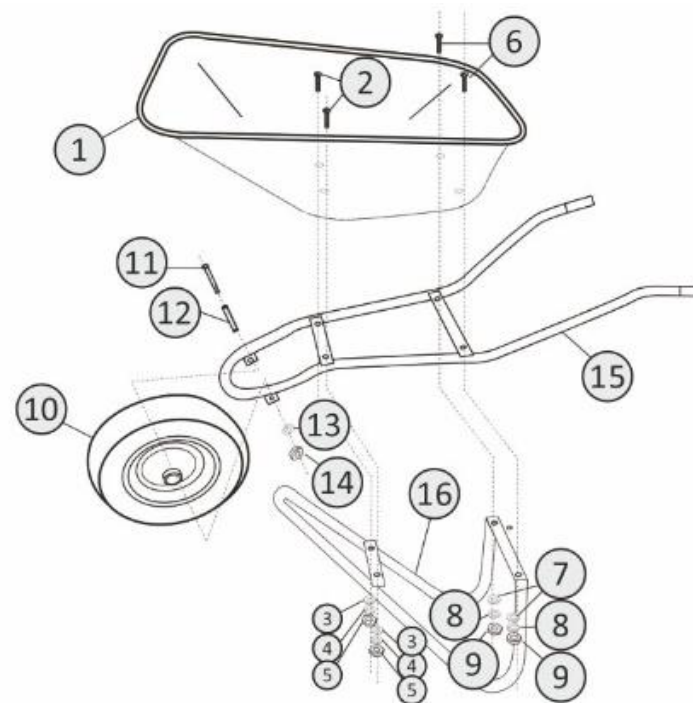
1. Гарантийный срок составляет 12 месяцев и распространяется только на заводские дефекты.
2. Гарантия теряет законную силу и не действует в случаях: хранения в сырых помещениях, в следствие чего на металлических частях образовалась ржавчина, выполнения ремонтов, переделок, модернизации конструкции без согласия производителя.
3. Гарантия не распространяется на колёса, подшипники, болты, гайки.
4. Незаполненный гарантийный талон не является действительным.

Подпись продавца \_\_\_\_\_

Подпись покупателя \_\_\_\_\_

М. П.

### Схема сборки и комплектация



№ п/п	Наименование	Кол-во	№ п/п	Наименование	Кол-во
1	Кузов	1	9	Гайка М8	2
2	Болт М8х25	2	10	Колесо	1
3	Шайба М8	2	11	Болт М12х145	1
4	Гровер М8	2	12	Втулка Ø16х110	1
5	Гайка М8	2	13	Шайба М12.5	1
6	Болт М8х25	2	14	Гайка М12	1
7	Шайба М8	2	15	Рама	1
8	Гровер М8	2	16	Стойка	1