



Технический паспорт: автоматические выключатели дифференциального тока (АВДТ) HNB, серия xPole Home

Описание

- Высококачественная комбинация выключателя дифференциального тока (ВДТ) и автоматического выключателя – АВДТ
- Обеспечение защиты от сверхтоков и токов утечки на землю для бытового и аналогичного назначения
- Красно-зеленый индикатор положения контактов
- Полный ассортимент аксессуаров для дополнительного монтажа
- 3-х позиционная защелка на DIN-рейку, позволяющая быстро демонтировать устройство
- Номинальные токи до 25 А
- Характеристики отключения В, С
- Номинальная отключающая способность 6 кА

Условное обозначение

H	NB	-	X	XX	/	X	/	X	X
1	2		3	4		5		6	7

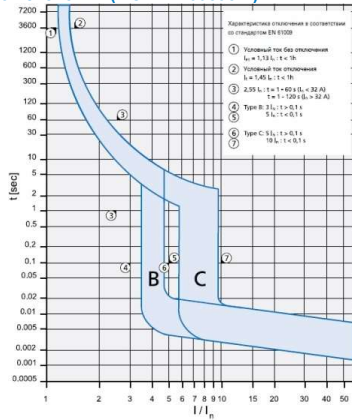
- 1 – Серия автоматического выключателя (H – серия xPole Home)
 2 – Тип устройства (NB – автоматический выключатель дифференциального тока, АВДТ)
 3 – Тип характеристики отключения (B или C)
 4 – Номинальный ток (в Амперах 6, 10, 13, 16, 20, 25)
 5 – Количество полюсов (1+N)
 6 – Номинальный дифференциальный ток (003 – 30 мА)
 7 – Тип чувствительности (A – Тип А; если не указан – тип AC)



Технические характеристики

Общие		Механические	
Количество полюсов	1+N	Типоразмер	45 мм
Электрические		Высота устройства	80 мм
Спроектировано в соответствии с	МЭК/EN 60898-1	Ширина устройства	35 мм (2 модуля)
Функциональная независимость от напряжения питания	мгновенное действие 250 А (8/20 мс), устойчивость к токам перегрузки	Монтаж	3-х позиционная защелка на DIN-рейку
Номинальное напряжение	Ue 230 В пер. тока; 50 Гц	Класс защиты, выключатель	IP20
Предельное рабочее напряжение	196-253 В	Класс защиты (встроенный)	IP40
Условный ток отключения	I _{Δn} 30 мА	Верхние и нижние зажимы	винтовые/хомутовые
Условный ток без отключения	I _{Δno} 0.5 I _{Δn}	Клеммная коробка	защита от прикосновений руками, DGUV VS3, EN 50274
Чувствительность	к переменному и пульсирующему пост. дифференциальному току	Нагрузочная способность клеммы	1 - 25 мм ²
Класс селективности	3	Подключение	с произвольной стороны (сверху/снизу)
Номинальная отключающая способность	I _{cs} 6 кА	Монтаж	произвольное положение
Номинальный ток	6 - 25 А	Ресурс:	Электрический ≥ 4000 циклов Механический ≥ 20000 циклов
Номинальное выдерживаемое импульсное напряжение U _{imp}	4 кВ (1,2/50 мс)	Крутящий момент для клемм	2 - 2.4 Нм
		Толщина шины	0.8 - 2 мм

Характеристики отключения (МЭК/EN 60898-1)



Габариты, мм

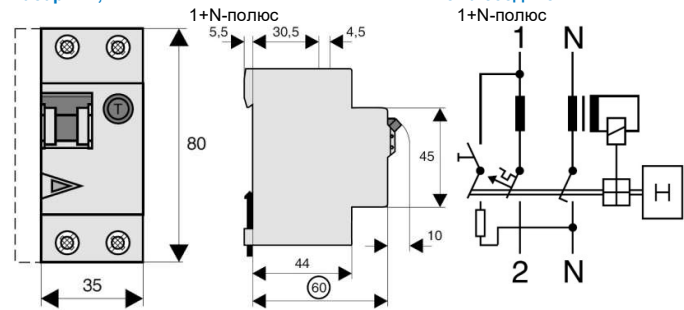
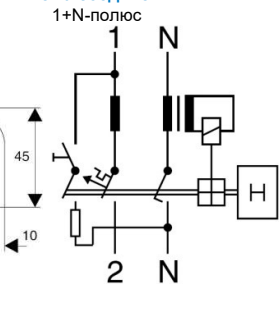


Схема соединений

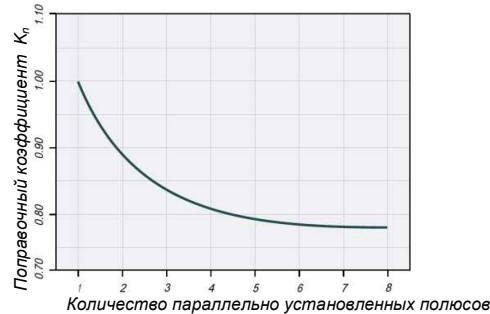


Влияние температуры окружающей среды на работу теплового расцепителя

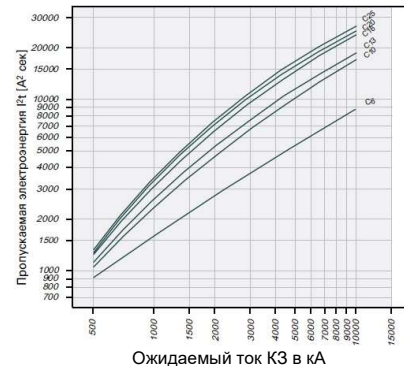
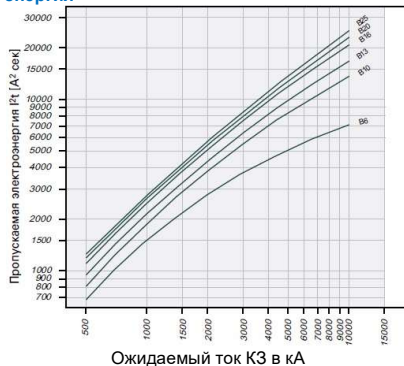
Корректировка значения номинального тока в зависимости от температуры окружающей среды

I _n	Температура окружающей среды								
	-25	-20	-10	0	10	20	30	35	40
6	7,3	7,2	7,0	6,7	6,5	6,3	6,0	5,9	5,8
10	12	12	12	11	11	10	10	9,9	9,7
13	16	16	15	15	14	14	13	13	13
16	20	19	19	18	17	17	16	16	15
20	24	24	23	22	22	21	20	20	19
25	31	30	29	28	27	26	25	25	24

Величина нагрузки модульных автоматических выключателей с последовательным соединением



Пропускаемая энергия



Назначение и область применения

Настоящее руководство по эксплуатации предназначено для ознакомления с техническими данными, устройством, правилами эксплуатации, хранения и заказа модульных автоматических выключателей дифференциального тока типа HNB.

АВДТ предназначены для применения в электрических цепях с напряжением до 400 В АС частоты 50/60 Гц и до 48 В DC, для защиты при перегрузках и коротких замыканиях, а также для защиты от прямого или косвенного прикосновения к токоведущим частям.

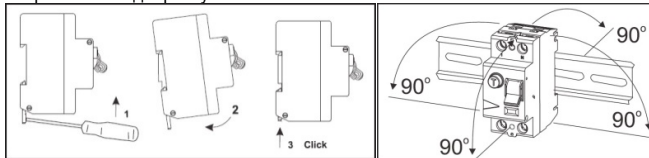
АВДТ соответствуют требованиям ИЕС/EN 61009 бытового назначения.

Установка

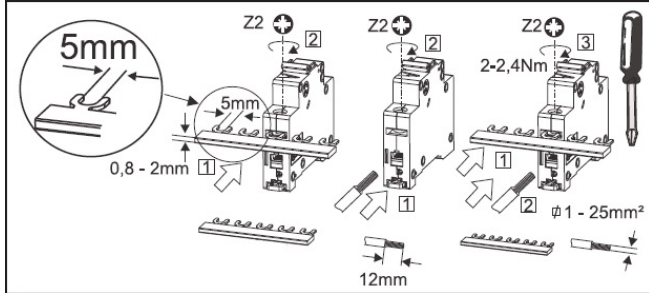
Монтаж и включение автоматического выключателя должен производиться только квалифицированным электротехническим персоналом.

Выключатели должны устанавливаться в проветриваемых помещениях, защищенных от осадков.

Монтаж выключателей производится при отключенном напряжении на динрейку. Монтажное положение – любое.



Присоединение внешних проводников к зажимам автоматического выключателя.

**Конструкция и принцип действия**

Выключатель состоит из следующих элементов:

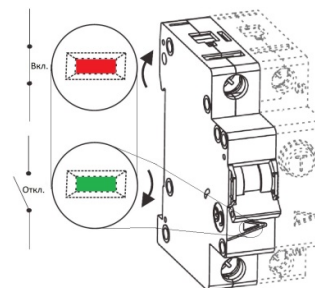
- 1 – Корпус
- 2 – Механизм свободного расцепления
- 3 – Кнопка тест
- 4 – Индикатор положения контактов
- 5 – Зажимы хомутные для подключения проводников до 25 мм²
- 6 – Зажимы под системы шин с соединителями типа «ласточкин хвост»
- 7 – Наклейка с информацией об устройстве



Положение выключателя указывается его ручкой и цветом индикатора:

- включенное положение – знаком «I» – индикатор красного цвета;
- отключенное положение – знаком «O» – индикатор зеленого цвета.

После автоматического отключения ручка занимает отключенное положение, указанное знаком «O».

**Эксплуатация и утилизация**

• Автоматические выключатели дифференциального тока рассчитаны для работы без ремонта и смены каких-либо частей в течение всего срока службы. При поломке подлежат замене.

• Автоматический выключатель после окончания срока службы подлежит разборке и передаче организациям, которые перерабатывают черные и цветные металлы. Опасных для здоровья людей и окружающей среды веществ и металлов в конструкции выключателя нет.

• Активация кнопки «Т» необходима только для проверки функции защитного отключения. Данное тестирование не включает измерение сопротивления заземления и проверку состояния заземляющего проводника — эти испытания должны проводиться отдельно.

• Кнопка тест «Т» должна активироваться раз в шесть месяцев. Оператор системы должен быть проинформирован об этом обязательстве и ответственности, которую он несет. Исполнение обязательства может быть доказано (прилагается наклейка для RCD). Интервал в 6 месяцев подходит для жилых и подобных им помещений. В иных условиях (например, в сырых или пыльных средах) рекомендуется проводить тестирование чаще (например, ежемесячно).

Дата изготовления

Дата изготовления зашифрована печатью на задней части устройства. Для расшифровки даты изготовления обращайтесь к официальному дистрибьютору

Условия эксплуатации и хранения

Температура окружающего воздуха	Хранение -35 – +60°C Эксплуатация -25 – +75°C
Относительная влажность	95% в соответствии с МЭК 60068-2
Срок службы	15 лет
Срок хранения	2 года

Гарантийные обязательства

Изготовитель гарантирует соответствие характеристик выключателей при соблюдении потребителем условий транспортирования, хранения, монтажа и эксплуатации. Гарантийный срок 24 месяца со дня продажи.

Сведения о поставщике на территории России и СНГ

ООО «Итон»
Электротракторная ул., 33, стр. 4
Москва, 107076, Россия
тел: +7 495 981-3770
факс: +7 495 981-3771
E-mail: russia@eaton.com